

**Ballenpresse Avermann, Typ AVOS 1410-45/85, 80 t Presskraft, Baujahr 2009, nur 22.029 Betriebsstunden, mit Spezial Pressramme, teilüberholt, gewartet und getestet**



Die Maschine wurde in unserer Werkstatt gewartet und teilüberholt und abschließend im manuellen und automatischen Modus einem Maschinentest unterzogen.

#### **Technische Daten Presse:**

Hersteller Avermann Maschinenfabrik GmbH & Co. KG, Deutschland

Typ AVOS 1410-45/80

Baujahr 2009

Betriebsstunden 22.029 Stunden, Stand Dezember 2025

Presskraft 80 kN

Spezifische Presskraft 103,9 N/cm<sup>2</sup>

Maße Einwurfschacht 1.400 x 1.000 mm

Theor. Zykluszeit 12 Sekunden

Theor. Durchsatzleistung 300 m<sup>3</sup>/Stunde

Ballenmaße 1100 x 750 mm (B x H), die Länge ist variabel

Antriebsleistung 45 kW

Anschlussleistung, gesamt 75 kW

Abbindung 4-fach vertikal, voll automatisch

Durchsatzleistungen bei einem

Schüttgewicht von 30 kg/cbm ca. 6,0 t/Stunde

Schüttgewicht von 50 kg/cbm ca. 10,5 t/Stunde

Schüttgewicht von 100 kg/cbm ca. 17,5 t/Stunde

Ballengewichte bei einer Ballenlänge von ca. 1,2 m bis zu 600 kg, materialabhängig

SPS Steuerung Siemens S7-300

Anzeigenpanel pulsotronic

Pressenmaße aufgebaut 8.610 x 2.400 x 3.835 mm (L x B x H)

Transportgewicht Presse 16 t

#### **Sonderausstattung:**

Verschleißfester Boden aus HARDOX Stahl

Spezial Pressramme zum Verpressen von „schwieriger“ Materialien und losen Schüttgütern kleiner

**Ballenpresse Avermann, Typ AVOS 1410-45/85, 80 t Presskraft, Baujahr 2009, nur 22.029 Betriebsstunden, mit Spezial Pressramme, teilüberholt, gewartet und getestet**

Korngröße  
Schaltschrankklimatisierung  
Maschinenfußerhöhung 200 mm

**Bemerkung:**

Die Maschine wurde in unserer Werkstatt gewartet und teilüberholt. Folgende Arbeiten wurden ausgeführt und Teile erneuert:

- Demontage der Pressramme, Zerlegung in Einzelteile, gängig machen der Mechanik, Austausch folgender Kunststoff Schleißplatten und Schienen:
  - Kunststoff Schleißschienen links/rechts unter der Pressramme
  - Kunststoff Schleißschienen links/rechts oberhalb der Pressramme
  - Kunststoff Hauptschleißplatte (Stützplatte) mittig unter der Pressramme
- Stahl Führungsschienen links/rechts oben im Rahmen erneuert
- Austausch der gesamten Bodenplatte, vierteilig, aus verschleißfestem HARDOX Stahl
- Drahteinlaufschienen im Pressenboden neu außgeschweißt und geglättet
- Austausch des Gegenmessers, zweiteilig, im Rahmen
- Einstellen des Messerspalt auf ca. 2,5 mm
- Demontage der Abbinde- und Drilleinheit, Zerlegung in Einzelteile, gängig machen der Mechanik, Austausch aller Rillenkugellager und Axialkugellager von den Drillerwellen, Drahtmesser gereinigt und neu eingestellt, Ketten gefettet und gespannt
- Tragrolle vor den Drillerwellen erneuert
- Alle Hydraulikschläuche erneuert
- Ölfilter und Luftfilter erneuert
- Haupthydraulikzylinder auf Dichtheit überprüft
- Das Hydrauliköl ist erst ein Jahr alt, wurde chemisch analysiert, ist noch in gutem Zustand und wurde deshalb nicht gewechselt, sondern kann weiter genutzt werden
- Durchführung allgemeiner Wartungsarbeiten

Abschließend wurde die Presse im manuellen und automatischen Modus einem Maschinentest unterzogen, siehe Video zum Funktionstest der Maschine.

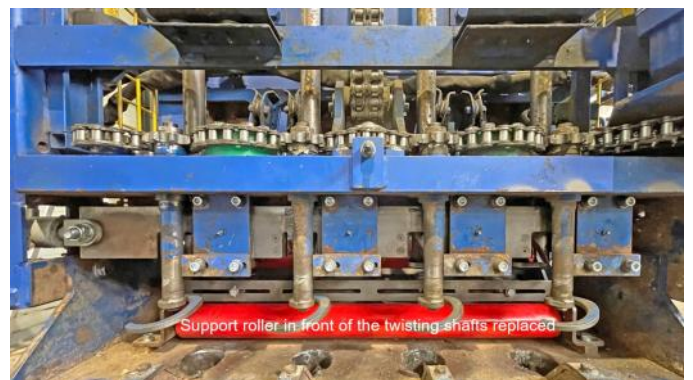
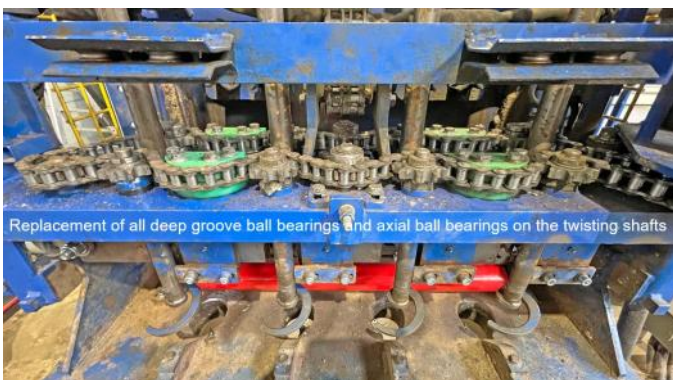


**Ballenpresse Avermann, Typ AVOS 1410-45/85, 80 t Presskraft, Baujahr 2009, nur 22.029 Betriebsstunden, mit Spezial Pressramme, teilüberholt, gewartet und getestet**





**Ballenpresse Avermann, Typ AVOS 1410-45/85, 80 t Presskraft, Baujahr 2009, nur 22.029 Betriebsstunden, mit Spezial Pressramme, teilüberholt, gewartet und getestet**



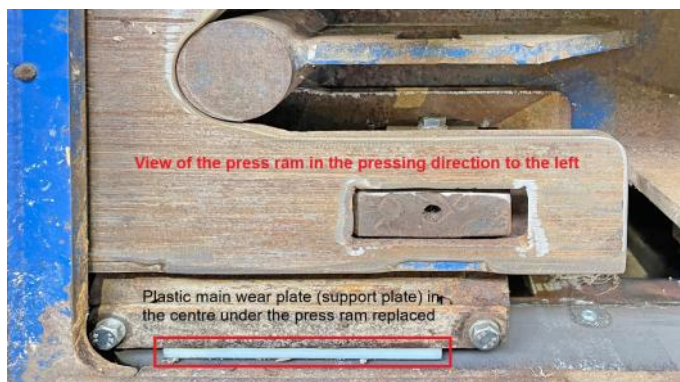


**Ballenpresse Avermann, Typ AVOS 1410-45/85, 80 t Presskraft, Baujahr 2009, nur 22.029 Betriebsstunden, mit Spezial Pressramme, teilüberholt, gewartet und getestet**



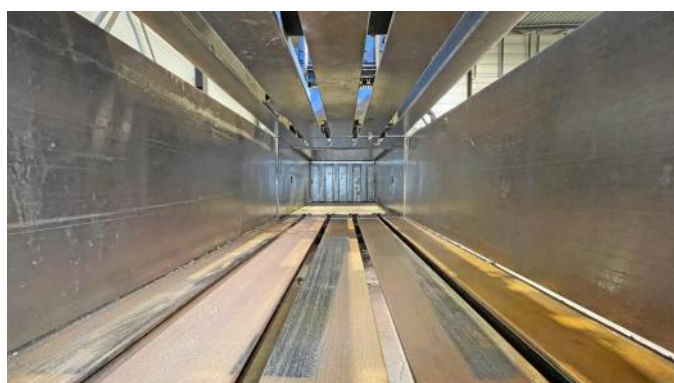
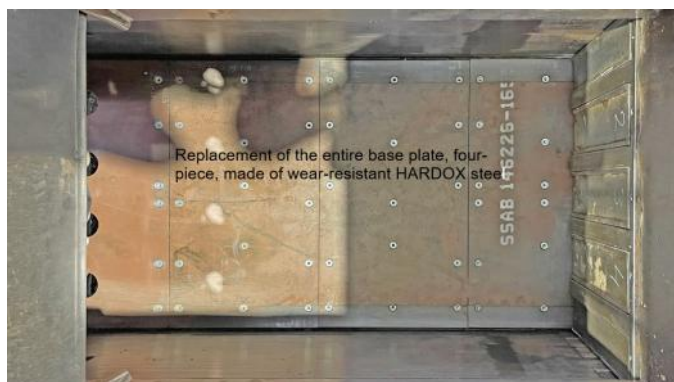


**Ballenpresse Avermann, Typ AVOS 1410-45/85, 80 t Presskraft, Baujahr 2009, nur 22.029 Betriebsstunden, mit Spezial Pressramme, teilüberholt, gewartet und getestet**

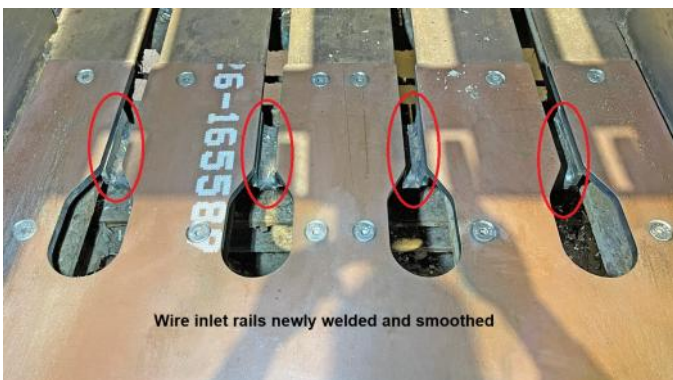
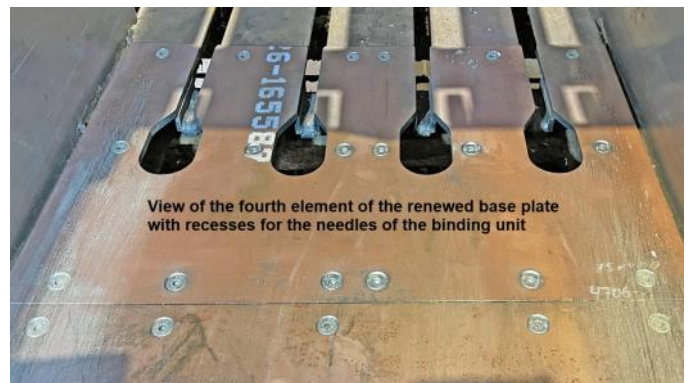




**Ballenpresse Avermann, Typ AVOS 1410-45/85, 80 t Presskraft, Baujahr 2009, nur 22.029 Betriebsstunden, mit Spezial Pressramme, teilüberholt, gewartet und getestet**

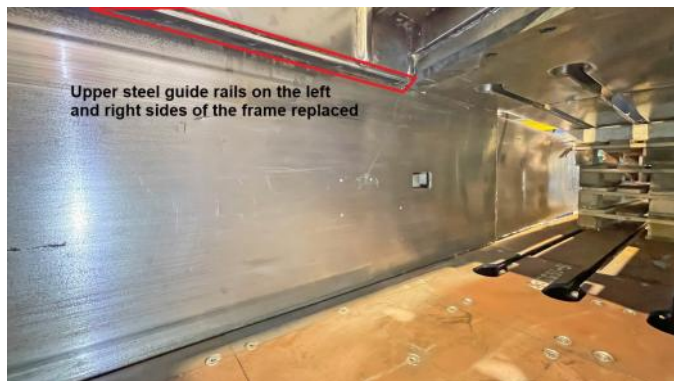


**Ballenpresse Avermann, Typ AVOS 1410-45/85, 80 t Presskraft, Baujahr 2009, nur 22.029 Betriebsstunden, mit Spezial Pressramme, teilüberholt, gewartet und getestet**





**Ballenpresse Avermann, Typ AVOS 1410-45/85, 80 t Presskraft, Baujahr 2009, nur 22.029 Betriebsstunden, mit Spezial Pressramme, teilüberholt, gewartet und getestet**



**Ballenpresse Avermann, Typ AVOS 1410-45/85, 80 t Presskraft, Baujahr 2009, nur 22.029 Betriebsstunden, mit Spezial Pressramme, teilüberholt, gewartet und getestet**





**Ballenpresse Avermann, Typ AVOS 1410-45/85, 80 t Presskraft, Baujahr 2009, nur 22.029 Betriebsstunden, mit Spezial Pressramme, teilüberholt, gewartet und getestet**

