

Ballenpresse Bollegraaf, Typ HBC 140, 140 t Presskraft, Baujahr 2017, nur 13.284 Betriebsstunden, mit Kettengurtförderband, Wartungspodest, Drahtzugstationen, Ballenrutsche



Es handelt sich um eine komplette Ballenpressen Linie, bestehend aus der Ballenpresse, einem Kettengurtförderband, Wartungspodest, Aufstiegsleiter, Drahtzugstationen (ohne Draht), und einer Ballenrutsche.

Technische Daten Presse:

Hersteller Bollegraaf

Typ HBC 140

Baujahr 2017

Betriebsstunden 13.284 Stunden, Stand Oktober 2025

Presskraft Hauptpresse 140 t (max. 153,5 t)

Presskraft Vorpresse 70 t

Maße Einwurfschacht 1.600 x 1.100 mm (L x B)

Füllvolumen / Presszyklus 4,34 cbm

Theor. Zykluszeit 16 Sekunden

Ballenmaße 1.100 x 1.100 mm (B x H), Länge variabel

Antriebsleistung 2 x 75 kW

Anschlussleistung gesamt 209 kW

Abbindung 5-fach vertikal, vollautomatisch

Durchsatzleistungen bei einem

Schüttgewicht von 30 kg/cbm ca. 30 t/Stunde

Schüttgewicht von 50 kg/cbm ca. 46 t/Stunde

Schüttgewicht von 100 kg/cbm ca. 82 t/Stunde

Ballengewichte 850 bis 1.500 kg

Hydrauliköl 2.600 l Univas N46

Pressenmaße aufgebaut mit Trichter und Förderband 13.200 x 24.200 x 7.333 mm (L x B x H)

Transportmaße ausschl. Presse 13.302 x 2.884 x 3.539 mm (L x B x H)

Maschinengewicht Presse ca. 51,810 t

Technische Daten Aufgabe- und Steigband mit Schwanenhals:

Hersteller Bollegraaf

Typ HBT 1216/1800 * 23.300 30°/15°

Ballenpresse Bollegraaf, Typ HBC 140, 140 t Presskraft, Baujahr 2017, nur 13.284 Betriebsstunden, mit Kettengurtförderband, Wartungspodest, Drahtzugstationen, Ballenrutsche

Baujahr 2017

Antriebsleistung 7,5 kW

Länge Aufgabeband 6.750 mm

Länge Steigband 14.400 mm

Länge Schwanenhals 2.150 mm

Steigung 30°

Nutzbreite 1.754 mm

Wandungshöhe Aufgabeband 500 mm

Wandungshöhe Steigband 800 mm

Transportmaße Aufgabeband mit einem Steigsegment 9.816 x 2.500 x 2.242 mm (L x B x H)

Transportmaße Steigband mit Schwanenhals 13.472 x 2.800 x 2.729 mm (L x B x H)

Grubenmaße 10.000 x 3.200 x 1.200 mm (L x B x T)

Zustand:

Die Presse ist in einem sehr guten, sofort betriebsbereiten Zustand. Beim Förderband sollte die Kette mal erneuert werden. Die Anlage ist noch bis Dezember 2025 in Betrieb.

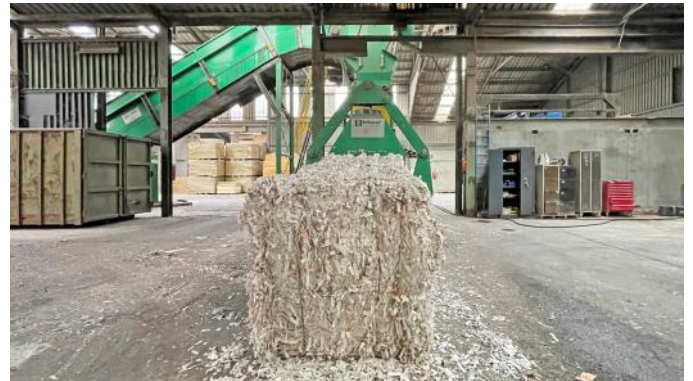
Lieferumfang:

Presse mit Förderband, Wartungsplattform, Aufstiegsleiter, zwei Drahtzugstationen für jeweils 5 Drahtrollen (ohne Draht) und Ballenrutsche.

Bemerkungen:

Die Dokumentation (Betriebsanleitung, CE-Erklärung, Elektr./Hydr.-Schaltplan), ist komplett vorhanden. Eine Besichtigung ist nach Vereinbarung möglich. Für die technischen Angaben sowie eventuelle Irrtümer übernehmen wir keine Haftung.

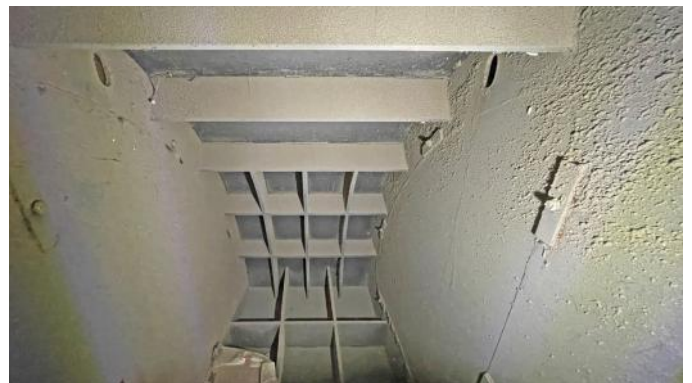
Ballenpresse Bollegraaf, Typ HBC 140, 140 t Presskraft, Baujahr 2017, nur 13.284 Betriebsstunden, mit Kettengurtförderband, Wartungspodest, Drahtzugstationen, Ballenrutsche



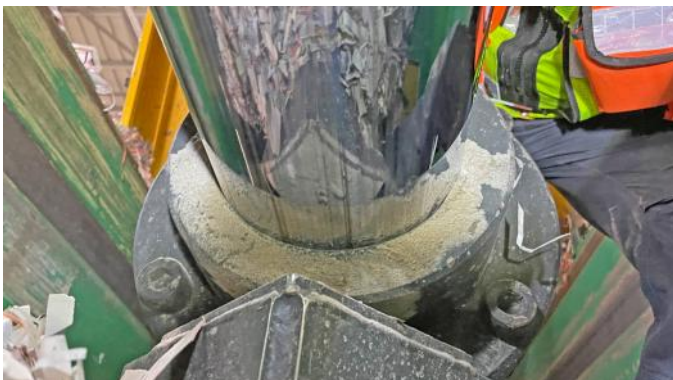
Ballenpresse Bollegraaf, Typ HBC 140, 140 t Presskraft, Baujahr 2017, nur 13.284 Betriebsstunden, mit Kettengurtförderband, Wartungspodest, Drahtzugstationen, Ballenrutsche



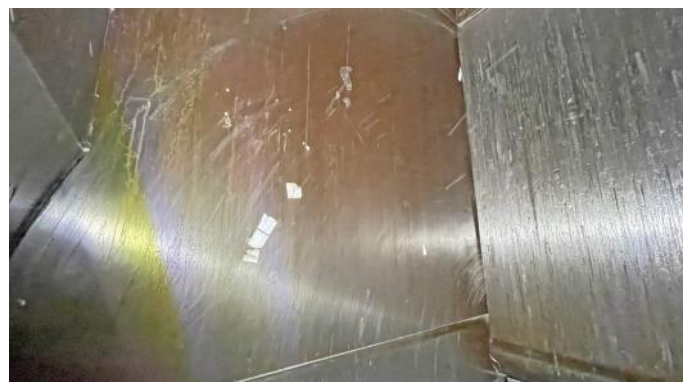
Ballenpresse Bollegraaf, Typ HBC 140, 140 t Presskraft, Baujahr 2017, nur 13.284 Betriebsstunden, mit Kettengurtförderband, Wartungspodest, Drahtzugstationen, Ballenrutsche



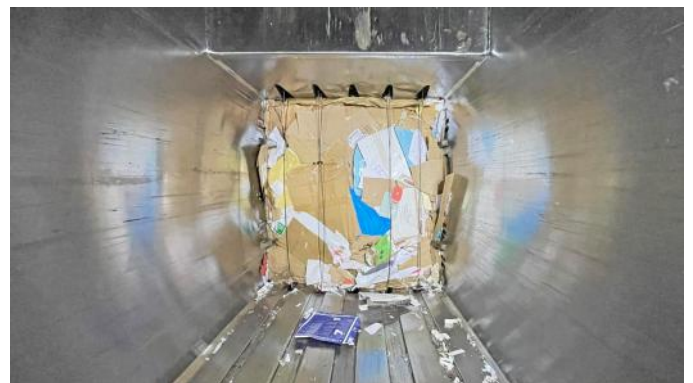
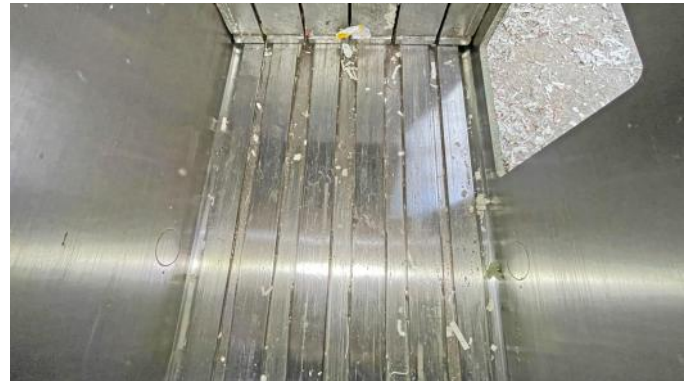
Ballenpresse Bollegraaf, Typ HBC 140, 140 t Presskraft, Baujahr 2017, nur 13.284 Betriebsstunden, mit Kettengurtförderband, Wartungspodest, Drahtzugstationen, Ballenrutsche



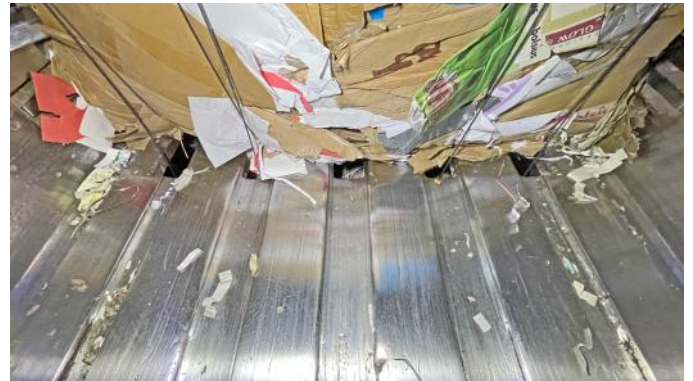
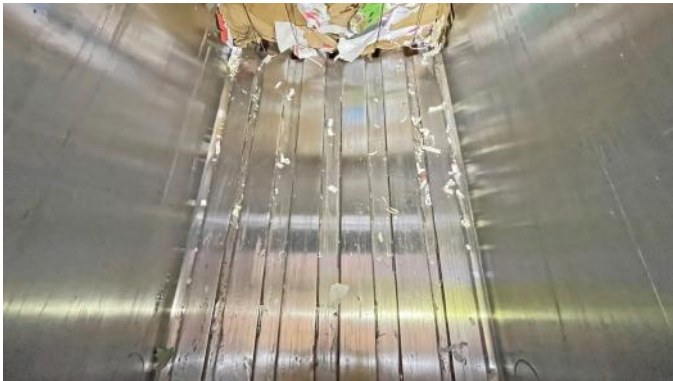
Ballenpresse Bollegraaf, Typ HBC 140, 140 t Presskraft, Baujahr 2017, nur 13.284 Betriebsstunden, mit Kettengurtförderband, Wartungspodest, Drahtzugstationen, Ballenrutsche



Ballenpresse Bollegraaf, Typ HBC 140, 140 t Presskraft, Baujahr 2017, nur 13.284 Betriebsstunden, mit Kettengurtförderband, Wartungspodest, Drahtzugstationen, Ballenrutsche



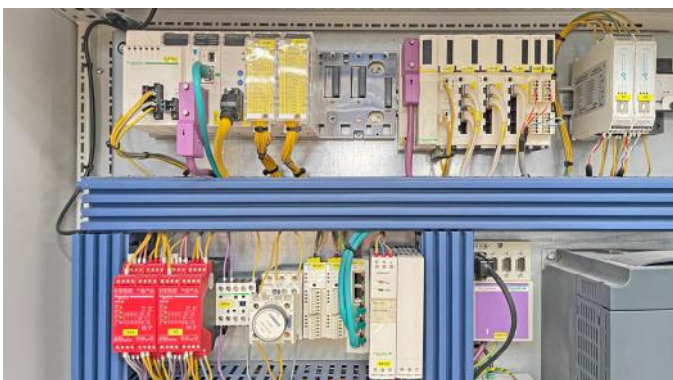
Ballenpresse Bollegraaf, Typ HBC 140, 140 t Presskraft, Baujahr 2017, nur 13.284 Betriebsstunden, mit Kettengurtförderband, Wartungspodest, Drahtzugstationen, Ballenrutsche



Ballenpresse Bollegraaf, Typ HBC 140, 140 t Presskraft, Baujahr 2017, nur 13.284 Betriebsstunden, mit Kettengurtförderband, Wartungspodest, Drahtzugstationen, Ballenrutsche



Ballenpresse Bollegraaf, Typ HBC 140, 140 t Presskraft, Baujahr 2017, nur 13.284 Betriebsstunden, mit Kettengurtförderband, Wartungspodest, Drahtzugstationen, Ballenrutsche



Ballenpresse Bollegraaf, Typ HBC 140, 140 t Presskraft, Baujahr 2017, nur 13.284 Betriebsstunden, mit Kettengurtförderband, Wartungspodest, Drahtzugstationen, Ballenrutsche

