

Ballenpresse Bollegraaf, Typ HBC 80 AF, 78 t Presskraft, Baujahr 1994, 51.551 Betriebsstunden, Antrieb 45 kW, mit Förderband und Drahtstationen



Zum Verkauf steht eine komplette Pressanlage, bestehend aus einem Förderband mit Einwurftrichter, der Ballenpresse mit Ballenrutsche und Drahtzugstationen, ohne Draht.

Zum Verkauf steht eine komplette Pressanlage, bestehend aus einem Förderband mit Einwurftrichter, der Ballenpresse mit Ballenrutsche und Drahtzugstationen, ohne Draht.

Technische Daten Presse:

Hersteller Bollegraaf Recycling Machinery B.V.
Typ HBC 80 AF
Baujahr 1994, generalüberholt beim Hersteller Bollegraaf 2003
Betriebsstunden 51.551 Stunden, Stand Dezember 2024
Anzahl gepresster Ballen 613.446 Stück, Stand Dezember 2024
Presskraft Hauptpresse 78 t
Presskraft Vorpresse 45 t
Maße Einwurfschacht 1.500 x 1.100 mm (L x B)
Füllvolumen / Presszyklus 2,9 m³
Theor. Zykluszeit 22 Sekunden
Durchsatzleistung unter Betriebsbedingungen 300 – 450 m³/Stunde
Ballenmaße 1.100 x 720 mm (B x H), die Länge ist variabel
Antriebsleistung 45 kW
Anschlussleistung, gesamt 60 kW
Abbindung 5-fach vertikal, voll automatisch
Durchsatzleistungen bei einem
Schüttgewicht von 30 kg/cbm ca. 10 t/Stunde
Schüttgewicht von 50 kg/cbm ca. 18 t/Stunde
Schüttgewicht von 100 kg/cbm ca. 30 t/Stunde
Durchsatz bei Wirbulatorbetrieb ca. 20 t/Stunde
Ballengewichte bei einer Ballenlänge von ca. 1,2 m ca. 550 – 850 kg
Füllvolumen Hydrauliköltank 900 l
SPS Steuerung Hersteller Schneider Electric

Ballenpresse Bollegraaf, Typ HBC 80 AF, 78 t Presskraft, Baujahr 1994, 51.551 Betriebsstunden, Antrieb 45 kW, mit Förderband und Drahtstationen

Transportgewicht Presse ca. 24 t

Zubehör:

Förderband mit Einwurfschacht, Ballenrutsche und Drahtzugstationen

Zustand der Presse:

Die Maschine wurde 2003 vom Hersteller Bollegraaf generalüberholt und später zusätzlich noch mit einer neuen SPS Steuerung von Schneider Electric versehen. Die Presse wurde eingesetzt um getrocknetes Gras in Ballen zu verpressen. Die komplette Anlage inkl. Förderband ist trotz ihres Alters in einem wirklich guten Zustand und wurde regelmäßig gewartet. Die Anlage ist noch komplett montiert, an Strom angeschlossen und kann im laufenden Betrieb, ohne Materialeinsatz besichtigt werden.

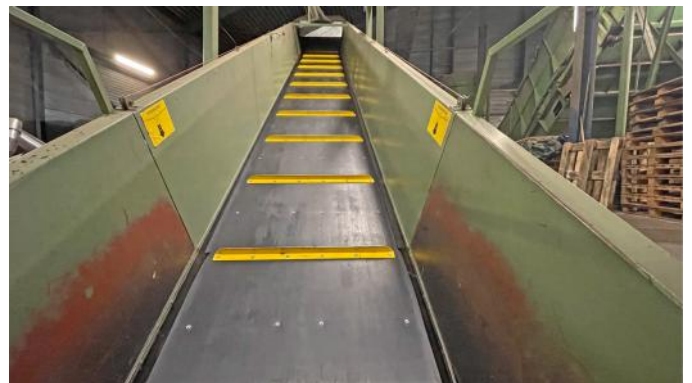
Lieferumfang zur Presse:

Ballenpresse mit Förderband, Einwurftrichter, Drahtzugstationen und Ballenrutsche.

Bemerkungen:

Eine Besichtigung ist nach Vereinbarung möglich. Für die technischen Angaben sowie eventuelle Irrtümer übernehmen wir keine Haftung.

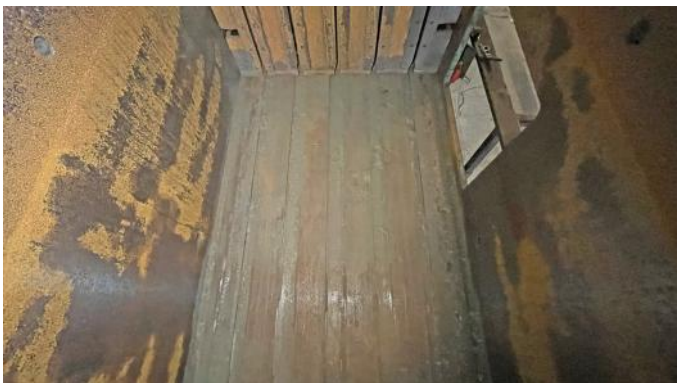
Ballenpresse Bollegraaf, Typ HBC 80 AF, 78 t Presskraft, Baujahr 1994, 51.551 Betriebsstunden, Antrieb 45 kW, mit Förderband und Drahtstationen



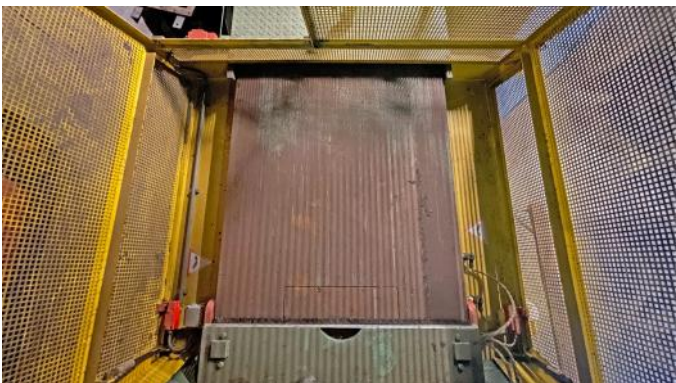
Ballenpresse Bollegraaf, Typ HBC 80 AF, 78 t Presskraft, Baujahr 1994, 51.551 Betriebsstunden, Antrieb 45 kW, mit Förderband und Drahtstationen



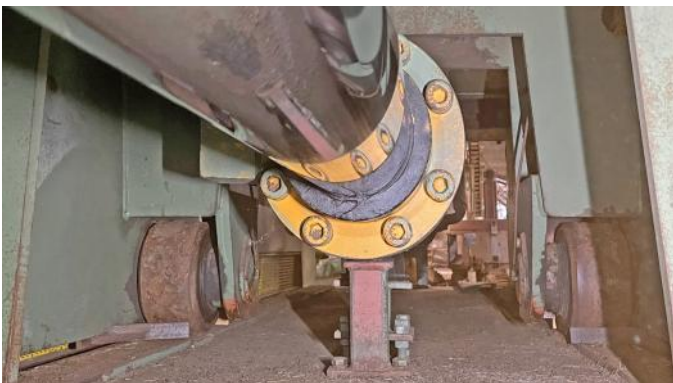
Ballenpresse Bollegraaf, Typ HBC 80 AF, 78 t Presskraft, Baujahr 1994, 51.551 Betriebsstunden, Antrieb 45 kW, mit Förderband und Drahtstationen



Ballenpresse Bollegraaf, Typ HBC 80 AF, 78 t Presskraft, Baujahr 1994, 51.551 Betriebsstunden, Antrieb 45 kW, mit Förderband und Drahtstationen



Ballenpresse Bollegraaf, Typ HBC 80 AF, 78 t Presskraft, Baujahr 1994, 51.551 Betriebsstunden, Antrieb 45 kW, mit Förderband und Drahtstationen



Ballenpresse Bollegraaf, Typ HBC 80 AF, 78 t Presskraft, Baujahr 1994, 51.551 Betriebsstunden, Antrieb 45 kW, mit Förderband und Drahtstationen

