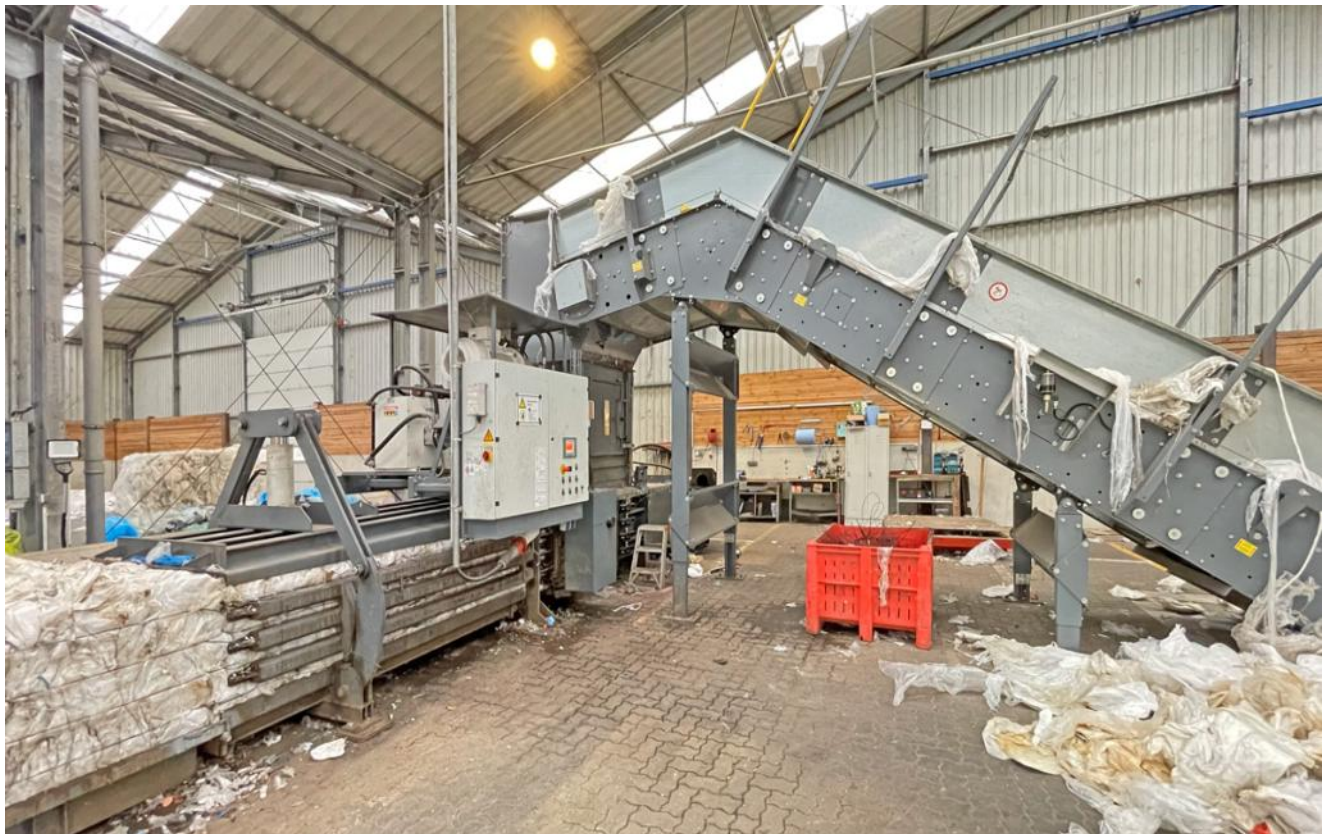


Ballenpresse HSM, Typ VK 4812, 48 t Presskraft, Baujahr 2014, nur 5.059 Betriebsstunden, Antrieb 30 kW, mit 4-fach Horizontalabbindung



Die Presse ist in einem guten Zustand, aktuell noch in Betrieb und wird in einem Distributionslager zur Verdichtung von Folien eingesetzt. In der 14. Kalenderwoche wird die Presse demontiert und gegen eine neue, größere Maschine ausgetauscht und steht dann zur Verladung zur Verfügung.

Für die Presse wird für den Abtransport ein LKW mit einer effektiven Innenhöhe von 2.800 mm benötigt.

Technische Daten Presse:

Hersteller HSM

Typ VK 4812

Baujahr 2014

Betriebsstunden 5.059 Stunden Stand November 2024

Presskraft Hauptpresse 48 t

Spezifische Presskraft 58,2N/cm²

Maße Einwurfschacht 1.250 x 1.020 mm

Theor. Zykluszeit 11,2 Sek.

Theor. Durchsatzleistung 332 m³/Stunde

Ballenmaße 1.100 x 750 x 600 bis 1.200mm

Antriebsleistung 30 kW

Anschlussleistung gesamt 32 kW

Nennstrom 59 A

Abbindung 4-fach horizontal, voll automatisch

Durchsatzleistungen bei einem

Schüttgewicht von 20 kg/cbm bis zu 6 t/Stunde, materialabhängig

Schüttgewicht von 50 kg/cbm bis zu 13 t/Stunde, materialabhängig

Ballengewichte bis 550 kg, materialabhängig

SPS Steuerung Siemens SIMATIC S7-200

Bedienpanel Siemens HMI Touch Panel

Füllmenge Hydrauliköltank 300 L

Ölsorte HVI 46

Maschinen Aufstellmaße mit Ballenrutsche 10.046 x 4.387 x 2.705 mm (L x B x H)

Transportmaße Presse 8.500 x 2.500 x 2.750 mm (L x B x H)

Ballenpresse HSM, Typ VK 4812, 48 t Presskraft, Baujahr 2014, nur 5.059 Betriebsstunden, Antrieb 30 kW, mit 4-fach Horizontalabbindung

Maschinengewicht Presse ca. 12 t

Lieferumfang:

Ballenpresse HSM VK 4812, ohne Hydrauliköl, ohne Fördertechnik
Zwei Drahtrollenboxen für 8 Stück 40 kg Drahtrollen, ohne Draht
Ballenrutsche
Maschinendokumentation in deutscher Sprache

Bemerkungen:

Die Presse ist mit einem Ölkühler und potenzialfreien Kontakten für eine externe Ansteuerung ausgerüstet. Die Bedienung am Schaltschrank erfolgt in Pressrichtung links, die Nadeleinheit befindet sich auf der rechten Seite und ist für den Transport nach hinten abklappbar.

Die Maschine befindet sich zurzeit in unserer Werkstatt zur Überholung. Wir gehen davon aus, dass die Presse in ca. 4 Wochen fertig überholt ist und dann getestet werden kann.

Für die Presse wird für den Abtransport ein LKW mit einer effektiven Innenhöhe von 2.800 mm benötigt. Die Presse wird ohne Hydrauliköl verladen. Die auf den Fotos zu sehende Fördertechnik ist nicht zu verkaufen und gehört nicht zum Lieferumfang.

Die Dokumentation (Betriebsanleitung, CE-Erklärung, Elektr./Hydr.-Schaltpläne), ist in deutscher Sprache vorhanden. Eine Besichtigung ist nach Vereinbarung möglich. Für die technischen Angaben sowie eventuelle Irrtümer übernehmen wir keine Haftung.

Ballenpresse HSM, Typ VK 4812, 48 t Presskraft, Baujahr 2014, nur 5.059 Betriebsstunden, Antrieb 30 kW, mit 4-fach Horizontalabbindung



Ballenpresse HSM, Typ VK 4812, 48 t Presskraft, Baujahr 2014, nur 5.059 Betriebsstunden, Antrieb 30 kW, mit 4-fach Horizontalabbindung



Ballenpresse HSM, Typ VK 4812, 48 t Presskraft, Baujahr 2014, nur 5.059 Betriebsstunden, Antrieb 30 kW, mit 4-fach Horizontalabbindung



Ballenpresse HSM, Typ VK 4812, 48 t Presskraft, Baujahr 2014, nur 5.059 Betriebsstunden, Antrieb 30 kW, mit 4-fach Horizontalabbindung

