

**Ballenpresse BOA Typ 2040, 71 t Presskraft, Baujahr 2002, nur 13.614 Stunden effektive Pumpenlaufzeit, Antrieb 45 kW, inkl. Kettengurtförderband, PET Plätter und PSS**



Es handelt sich um eine Komplettanlage, bestehend aus der Ballenpresse BOA 2040, dem BOA Kettengurtförderband BOA 1500 HS 29° KTH 3000 \*13625 \* 1500, den PET-Flaschen Plätter BOREMA L-1600, dem berührungslosen Personen Schutzsystem BOREMA ibor 12, Drahtzugstationen (ohne Draht) und Ballenrutsche.

**Technische Daten Presse:**

Hersteller BOA  
Typ 2040.S. 4V (6) 71.30  
Baujahr 2002  
Betriebsstunden ca. 66.568 Stunden, Stand Oktober 2025  
Effektive Pumpenlaufzeit 13.614 Stunden, Stand Oktober 2025  
Anzahl gepresster ballen 139.167 Stück, Stand Oktober 2025  
Presskraft Hauptpresse 71 t  
Spezifischer Pressdruck 9,0 kg/cm<sup>2</sup>  
Betriebsdruck 280 bar  
Maße Einwurfschacht 1.620 x 1.080 mm  
Ballenmaße 1.100 x 720 mm, Länge variabel einstellbar von 800 bis 1.600 mm  
Antriebsleistung 45 kW  
Abbindesystem 4-fach vertikal, voll automatisch  
Durchsatzleistungen bei Qualität:  
Schüttgewicht 20 – 30 kg/m<sup>3</sup>, Durchsatzleistung bis zu 9 t/Stunde  
Schüttgewicht 40 – 60 kg/m<sup>3</sup>, Durchsatzleistung bis zu 16 t/Stunde  
Schüttgewicht 80 – 100 kg/m<sup>3</sup>, Durchsatzleistung bis zu 21 t/Stunde  
Schüttgewicht 100 – 150 kg/m<sup>3</sup>, Durchsatzleistung bis zu 28 t/Stunde  
Ballengewicht bis zu 600 kg/Ballen, materialabhängig  
Volumen Hydrauliköltank 800 L  
Transportmaße 10.020 x 2.060 x 3.250 mm (L x B x H)  
Maschinengewicht Presse ca. 26 t  
Geräuschpegel &90 dB (A)

**Technische Daten zum Kettengurtförderband:**

**Ballenpresse BOA Typ 2040, 71 t Presskraft, Baujahr 2002, nur 13.614 Stunden  
effektive Pumpenlaufzeit, Antrieb 45 kW, inkl. Kettengurtförderband, PET Plätter und  
PSS**

Hersteller BOA

Typ 1500 HS 29° KTH 3000 \*13625 \* 1500

Baujahr 2002

Antriebsleistung 7,5 kW

Länge Aufgabeband 2.600 mm

Länge Steigband 13.625 mm

Länge Schwanenhals 1.500 mm

Steigung 29°

Nutzbreite 1.425 mm

Höhe Förderband über alles 7.065 mm

Höhe Seitenwand Aufgabeband, innen 500 mm

Höhe Seitenwand Steigband, innen 800 mm

Grubenmaße zum Förderband 5.500 x 2.800 x 800 mm (L x B x T)

**Technische Daten zum PET Flaschen Plätter:**

Hersteller BOREMA

Typ L 1600

Baujahr 2002

Geeignet für Mehrwegflaschen von 0,33 bis ca. 2 l Inhalt

Durchsatzleistung ca. 70.000 PET Flaschen/Stunde

Maße Zufuhröffnung 1444 x 565 mm

Leistung Antriebsmotor 11, 5 kW

Leistung Verstellmotor 0,55 kW

Druckbehälter 6 – 10 bar

Arbeitsdruck 3,5 bar

Anschlussleistung 27,7 kVA

Vorsicherung 3 x 40 AT

**Lieferumfang:**

1 Stück gebrauchte Ballenpresse BOA 2040.S. 4V (6) 71.30

10 Stück Drahtrollenständer, ohne Draht

6 Stück Drahtumlenkstationen

1 Stück Ballenrutsche

1 Stück Kettengurtförderband BOA 1500 HS 29° KTH 3000 \*13625 \* 1500

1 Stück BOREMA PET-Flaschen Plätter Typ L 1600

1 Stück berührungsloses Personenschutzsystem BOREMA PSS ibor 12

1 Satz Maschinendokumentation

**Zustand der Maschinen:**

Die Maschinen wurde in einer PET Recyclinganlage zur Verpressung von sortierten PET Flaschen eingesetzt. Als Teil der Produktionsanlage wurden die Maschinen regelmäßig gewartet und sind in einem guten Zustand, sofort einsatzbereit.

**Bemerkungen:**

Die Dokumentation (Betriebsanleitung, CE-Erklärung, elektrische und hydraulische Schaltpläne) für die Presse ist vorhanden. Eine Besichtigung ist nach Vereinbarung möglich. Für die technischen Angaben sowie eventuelle Irrtümer übernehmen wir keine Haftung.

**Ballenpresse BOA Typ 2040, 71 t Presskraft, Baujahr 2002, nur 13.614 Stunden effektive Pumpenlaufzeit, Antrieb 45 kW, inkl. Kettengurtförderband, PET Plätter und PSS**



**Ballenpresse BOA Typ 2040, 71 t Presskraft, Baujahr 2002, nur 13.614 Stunden effektive Pumpenlaufzeit, Antrieb 45 kW, inkl. Kettengurtförderband, PET Plätter und PSS**



**Ballenpresse BOA Typ 2040, 71 t Presskraft, Baujahr 2002, nur 13.614 Stunden effektive Pumpenlaufzeit, Antrieb 45 kW, inkl. Kettengurtförderband, PET Plätter und PSS**



**Ballenpresse BOA Typ 2040, 71 t Presskraft, Baujahr 2002, nur 13.614 Stunden effektive Pumpenlaufzeit, Antrieb 45 kW, inkl. Kettengurtförderband, PET Plätter und PSS**



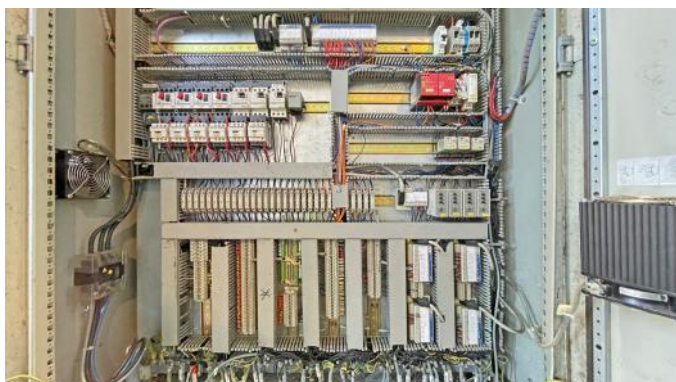
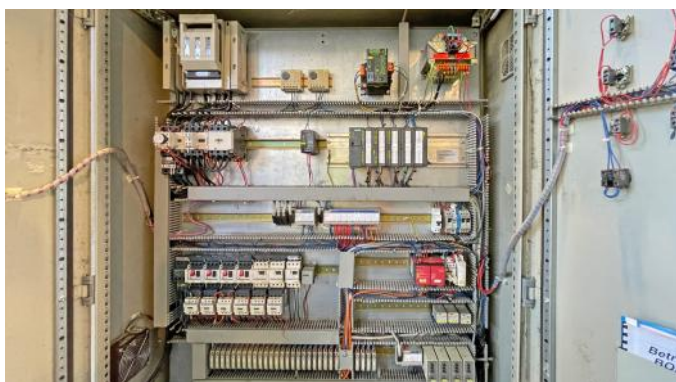
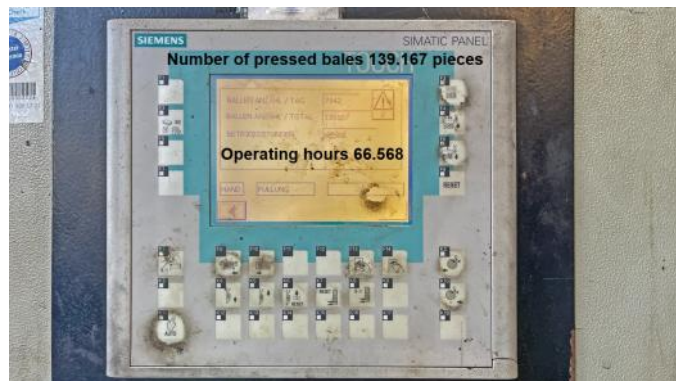
**Ballenpresse BOA Typ 2040, 71 t Presskraft, Baujahr 2002, nur 13.614 Stunden effektive Pumpenlaufzeit, Antrieb 45 kW, inkl. Kettengurtförderband, PET Plätter und PSS**



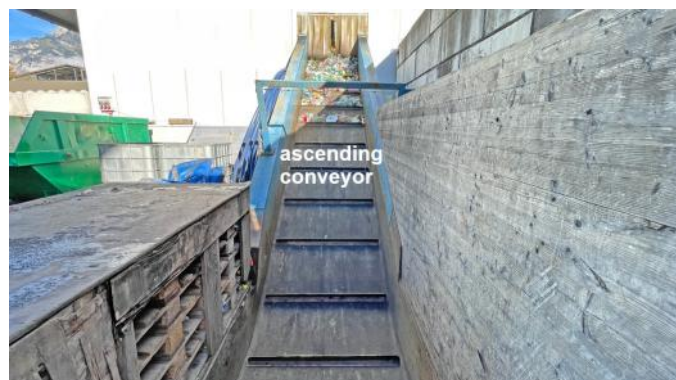
**Ballenpresse BOA Typ 2040, 71 t Presskraft, Baujahr 2002, nur 13.614 Stunden effektive Pumpenlaufzeit, Antrieb 45 kW, inkl. Kettengurtförderband, PET Plätter und PSS**



**Ballenpresse BOA Typ 2040, 71 t Presskraft, Baujahr 2002, nur 13.614 Stunden effektive Pumpenlaufzeit, Antrieb 45 kW, inkl. Kettengurtförderband, PET Plätter und PSS**



**Ballenpresse BOA Typ 2040, 71 t Presskraft, Baujahr 2002, nur 13.614 Stunden effektive Pumpenlaufzeit, Antrieb 45 kW, inkl. Kettengurtförderband, PET Plätter und PSS**



**Ballenpresse BOA Typ 2040, 71 t Presskraft, Baujahr 2002, nur 13.614 Stunden effektive Pumpenlaufzeit, Antrieb 45 kW, inkl. Kettengurtförderband, PET Plätter und PSS**

