

Ballenpresse BOA, Typ 2040.S.5V.71.37, 71 t Presskraft, Baujahr 2003, 35.598 Betriebsstunden, Antrieb 37 kW, mit 5-fach Vertikalabbindung



Die Maschine ist aktuell noch in Betrieb und wird in einer PET Recyclinganlage zur Verpressung von sortierten PET Flaschen eingesetzt. Als Teil der Produktionsanlage wird die Maschine regelmäßig gewartet und ist in einem guten funktionsfähigen Zustand.

Technische Daten Presse:

Hersteller BOA
Typ 2040.S.5V.71.37
Baujahr 2003
Betriebsstunden ca. 35.598 Stunden, Stand März
Presskraft Hauptpresse 71 t
Spezifischer Pressdruck 9,1 kg/cm²
Betriebsdruck 280 bar
Maße Einwurfschacht 1.620 x 1.080 mm
Ballenmaße 1.100 x 720 mm, Länge variabel einstellbar von 800 bis 1.600 mm
Antriebsleistung 37 kW
Abbindesystem 5-fach vertikal, voll automatisch
Durchsatzleistungen bei Qualität:
B12 / B19, 40 – 60 kg/cm³, bis zu ca. 9 t/Stunde, Ballengewicht bis zu 850 kg/Ballen, materialabhängig
Volumen Hydrauliköltank 800 L
Transportmaße 10.020 x 2.400 x 3.400 mm (L x B x H)
Maschinengewicht Presse ca. 24 t
Geräuschpegel &90 dB (A)

Lieferumfang:

1 Stück gebrauchte Ballenpresse BOA 2040.S.5V.71.37 ohne Förderband
10 Stück Drahtrollenständer, ohne Draht
2 Stück Drahtumlenkstationen
1 Stück Ballenrutsche
1 Stück Maschinendokumentation

Ballenpresse BOA, Typ 2040.S.5V.71.37, 71 t Presskraft, Baujahr 2003, 35.598 Betriebsstunden, Antrieb 37 kW, mit 5-fach Vertikalabbindung

Zustand der Presse:

Die Maschine ist aktuell noch in Betrieb und wird in einer PET Recyclinganlage zur Verpressung von sortierten PET Flaschen eingesetzt. Als Teil der Produktionsanlage wird die Maschine regelmäßig gewartet und ist in einem guten funktionsfähigen Zustand.

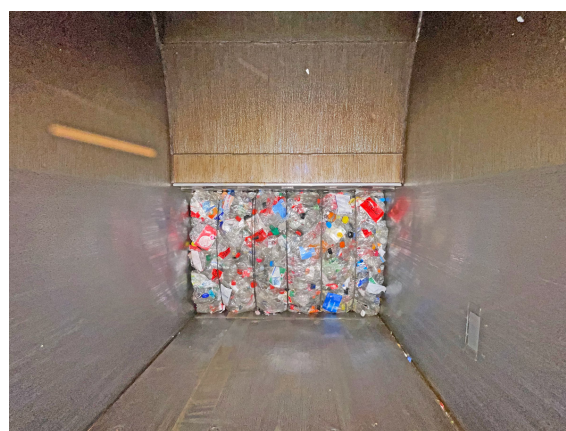
Bemerkungen:

Die Dokumentation (Betriebsanleitung, CE-Erklärung, elektrische und hydraulische Schaltpläne) für die Presse ist vorhanden. Eine Besichtigung ist nach Vereinbarung möglich. Für die technischen Angaben sowie eventuelle Irrtümer übernehmen wir keine Haftung.

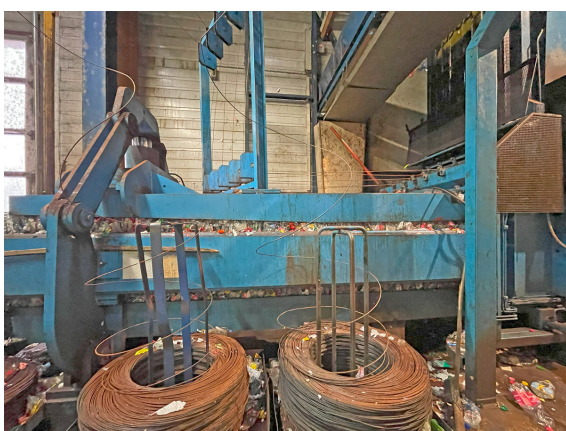
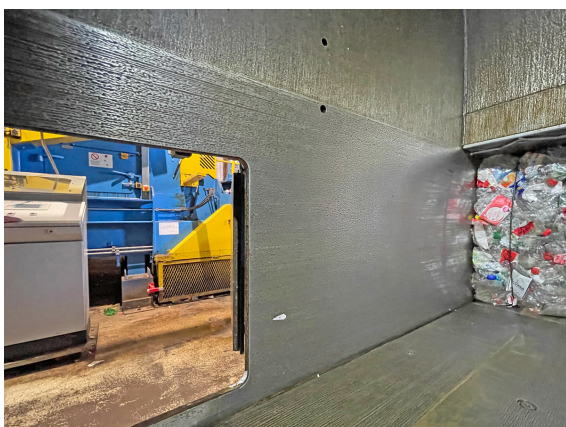
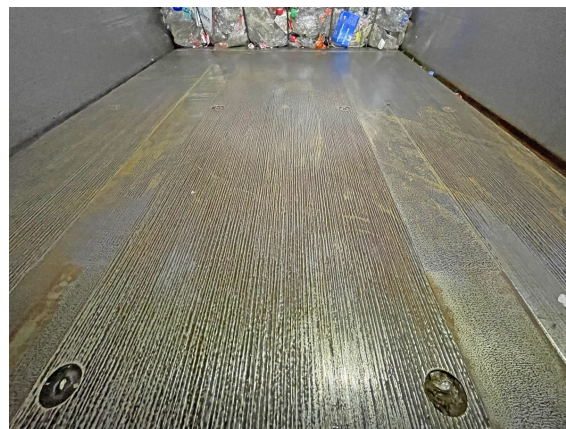
Ballenpresse BOA, Typ 2040.S.5V.71.37, 71 t Presskraft, Baujahr 2003, 35.598 Betriebsstunden, Antrieb 37 kW, mit 5-fach Vertikalabbindung



Ballenpresse BOA, Typ 2040.S.5V.71.37, 71 t Presskraft, Baujahr 2003, 35.598 Betriebsstunden, Antrieb 37 kW, mit 5-fach Vertikalabbindung



Ballenpresse BOA, Typ 2040.S.5V.71.37, 71 t Presskraft, Baujahr 2003, 35.598 Betriebsstunden, Antrieb 37 kW, mit 5-fach Vertikalabbindung



Ballenpresse BOA, Typ 2040.S.5V.71.37, 71 t Presskraft, Baujahr 2003, 35.598 Betriebsstunden, Antrieb 37 kW, mit 5-fach Vertikalabbindung



Ballenpresse BOA, Typ 2040.S.5V.71.37, 71 t Presskraft, Baujahr 2003, 35.598 Betriebsstunden, Antrieb 37 kW, mit 5-fach Vertikalabbindung

