

**Ballenpresse BOA, Typ 2100 75 (8) PR SD, 90 t Presskraft, mit REFUSE Ramme, Hardox Boden, Baujahr 1995, nur 9.163 Betriebsstunden, Antrieb 2 x 37 kW**



Die Maschine wird am 22.09.23 gegen eine neue Maschine ausgetauscht.

**Technische Daten Presse:**

Hersteller BOA  
Typ 2100 75 (8) PR SD  
Baujahr 1995  
Betriebsstunden 9.163 Stunden, Stand Juni 23  
Presskraft Hauptpresse 90 t  
Betriebsdruck 280 bar  
Maße Einwurfschacht 1.620 x 1.080 mm  
Füllvolumen / Presszyklus 2,4 m<sup>3</sup>  
Ballenmaße 1.100 x 1.100 mm, Länge variabel einstellbar von 800 bis 1.600 mm  
Antriebsleistung 2 x 37 kW  
Anschlussleistung 92 kW  
Abbindesystem 4-fach vertikal, voll automatisch, vorbereitet für 8-fach Kreuzabbindung  
Durchsatzleistungen bei Qualität:  
B12 / B19 ca. 11 t/Stunde, Ballengewicht bis zu 800 kg/Ballen  
Folien ca. 10 t/Stunde, Ballengewicht bis zu 600 kg/Ballen  
Volumen Hydrauliköltank 1.500 L  
SPS Steuerung Siemens SIMATIC S7-1500, Erneuerung in 2020  
Pressenmaße aufgebaut mit Trichter 15.000 x 6.000 x 6.500 mm (L x B x H)  
Transportmaße 12.800 x 2.500 x 3.100 mm (L x B x H)  
Maschinengewicht Presse ca. 30 t  
Geräuschpegel &90 dB (A)

**Sonderausstattung:**

REFUSE Ramme, hiermit können zum Beispiel auch schwierig zu verpressenden Materialien wie Restmüll, Holz, Stroh, Heu und Textilien verpresst werden.  
Hardox Pressenboden

## **Ballenpresse BOA, Typ 2100 75 (8) PR SD, 90 t Presskraft, mit REFUSE Ramme, Hardox Boden, Baujahr 1995, nur 9.163 Betriebsstunden, Antrieb 2 x 37 kW**

### **Einsatz als Revisionspresse 1995 bis 2020:**

Die Presse war ursprünglich in einer Verbrennungsanlage als sogenannte Revisionspresse nur für 6 – 8 Wochen pro Jahr in Betrieb. Immer wenn der Verbrennungsofen in Revision (Reparatur und Wartung) war, wurde das zu verbrennende Material mit der BOA Presse in Ballen gepresst, anschließend mit Folie eingestreckt und bis zum Winter im Außenbereich gelagert. Ausschließlich für diese Revisionszeiten war die Presse in Betrieb, daher resultieren die äußerst geringen Betriebsstunden.

### **Folgende Reparaturen und Teilüberholungen wurden durchgeführt:**

2018: Alle Hydraulikzylinder wurden demontiert, zerlegt und die Dichtungssätze erneuert, teilweise auch die Zylinder überholt.

2020: Die alte SPS Steuerung wurde gegen eine komplett neue Siemens SIMATIC S7-1500 Steuerung ausgetauscht.

2023: Die CPU der Steuerung wurde erneuert und im April 2023 wurde die letzte Wartung an der Presse durchgeführt.

Nach der Überholung und erneuten Inbetriebnahme bei einem mittelständischen Entsorger für Papier, Karton und Folien, wird die Presse jetzt nach weiteren ca. 3 Jahren Einsatzzeit am 22.09.2023 gegen eine größere Maschine ausgetauscht.

### **Lieferumfang:**

Es ist ausschließlich die Ballenpresse mit Einwurfschacht zu verkaufen. Das Förderband gehört nicht zum Lieferumfang und ich nicht zu verkaufen.

### **Bemerkungen:**

Die Dokumentation (Betriebsanleitung, CE-Erklärung, elektrische und hydraulische Schaltpläne) für die Presse ist vorhanden. Eine Besichtigung ist nach Vereinbarung möglich. Für die technischen Angaben sowie eventuelle Irrtümer übernehmen wir keine Haftung.



**Ballenpresse BOA, Typ 2100 75 (8) PR SD, 90 t Presskraft, mit REFUSE Ramme, Hardox Boden, Baujahr 1995, nur 9.163 Betriebsstunden, Antrieb 2 x 37 kW**



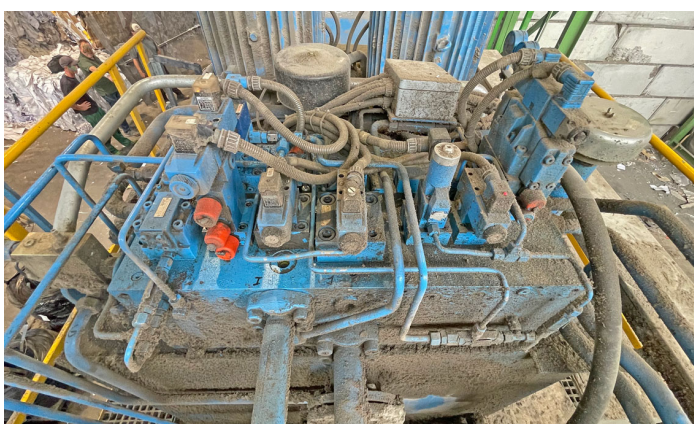


**Ballenpresse BOA, Typ 2100 75 (8) PR SD, 90 t Presskraft, mit REFUSE Ramme, Hardox Boden, Baujahr 1995, nur 9.163 Betriebsstunden, Antrieb 2 x 37 kW**



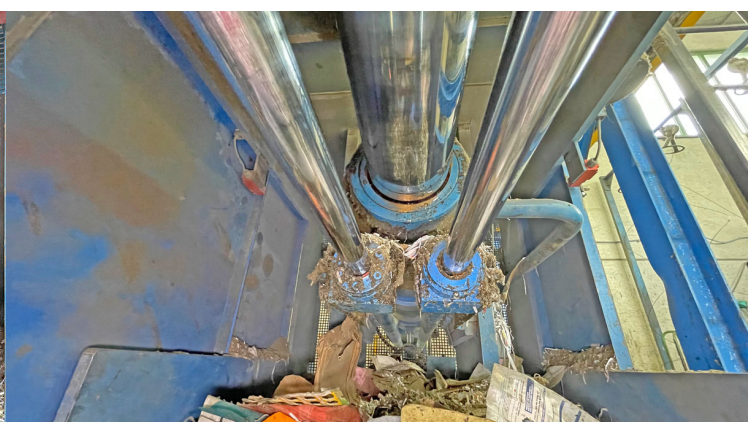


**Ballenpresse BOA, Typ 2100 75 (8) PR SD, 90 t Presskraft, mit REFUSE Ramme, Hardox Boden, Baujahr 1995, nur 9.163 Betriebsstunden, Antrieb 2 x 37 kW**



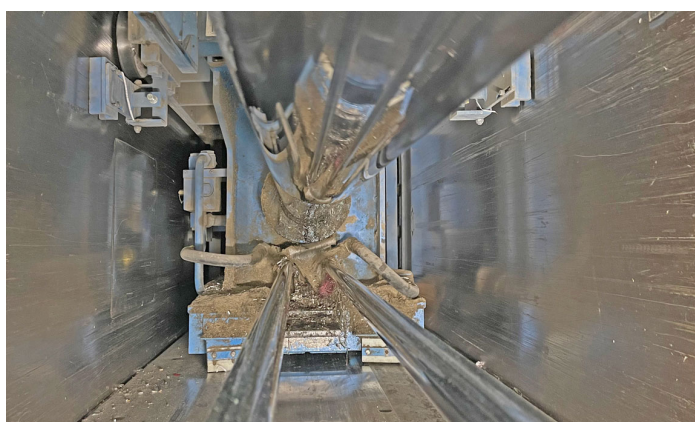
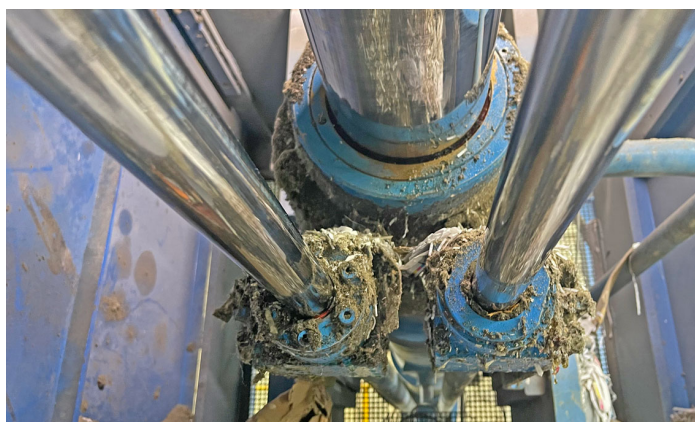


**Ballenpresse BOA, Typ 2100 75 (8) PR SD, 90 t Presskraft, mit REFUSE Ramme, Hardox Boden, Baujahr 1995, nur 9.163 Betriebsstunden, Antrieb 2 x 37 kW**



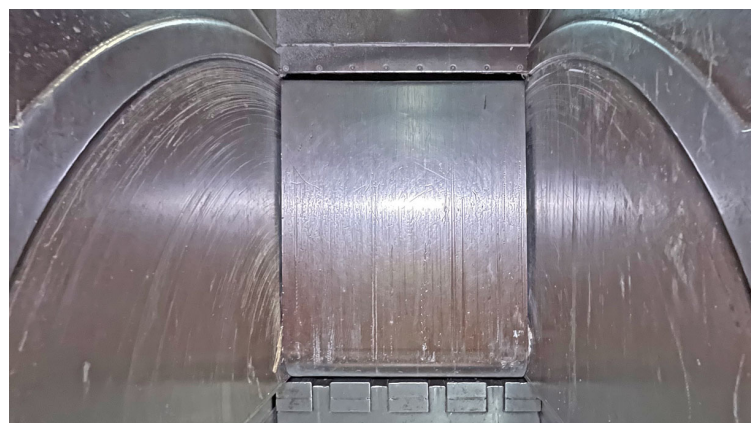


**Ballenpresse BOA, Typ 2100 75 (8) PR SD, 90 t Presskraft, mit REFUSE Ramme, Hardox Boden, Baujahr 1995, nur 9.163 Betriebsstunden, Antrieb 2 x 37 kW**



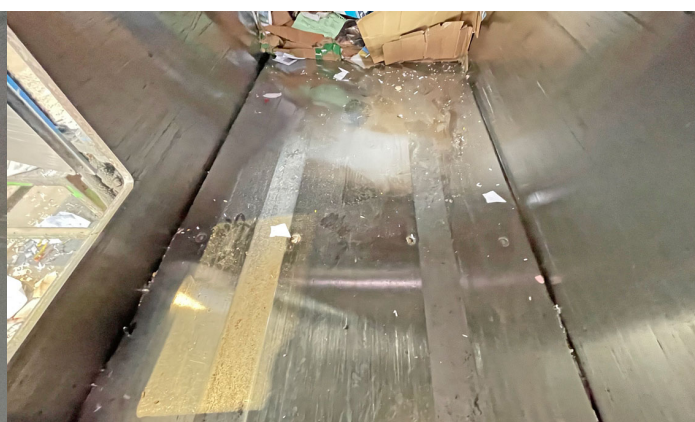


**Ballenpresse BOA, Typ 2100 75 (8) PR SD, 90 t Presskraft, mit REFUSE Ramme, Hardox Boden, Baujahr 1995, nur 9.163 Betriebsstunden, Antrieb 2 x 37 kW**



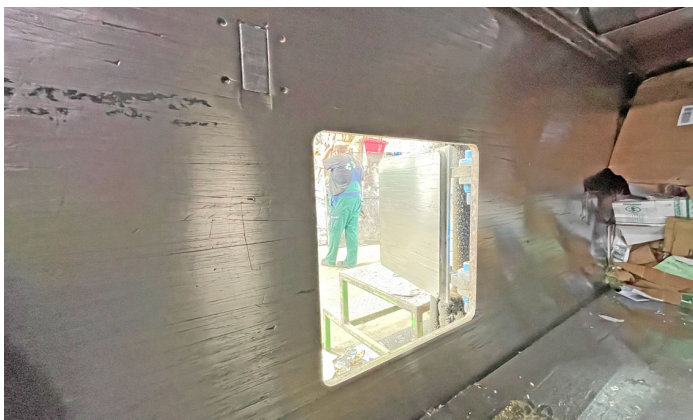


**Ballenpresse BOA, Typ 2100 75 (8) PR SD, 90 t Presskraft, mit REFUSE Ramme, Hardox Boden, Baujahr 1995, nur 9.163 Betriebsstunden, Antrieb 2 x 37 kW**



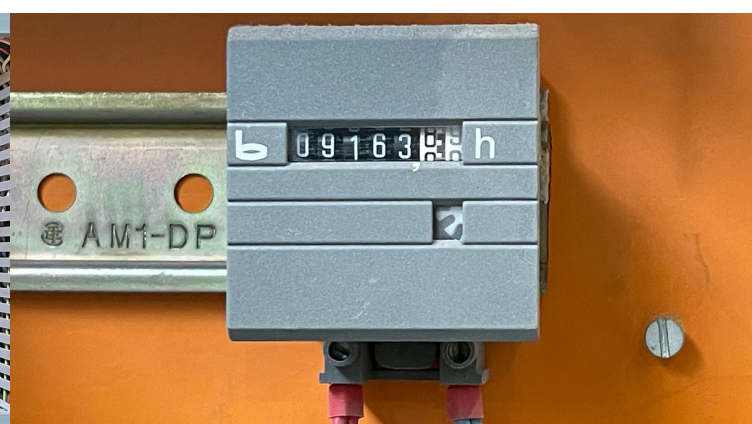
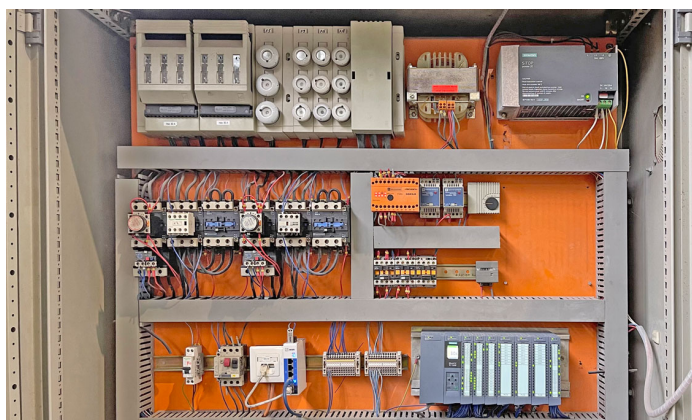
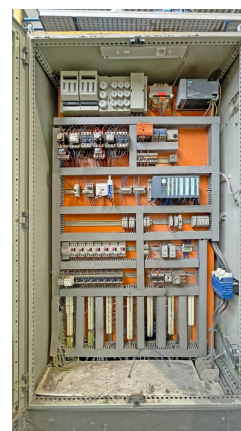


**Ballenpresse BOA, Typ 2100 75 (8) PR SD, 90 t Presskraft, mit REFUSE Ramme, Hardox Boden, Baujahr 1995, nur 9.163 Betriebsstunden, Antrieb 2 x 37 kW**





**Ballenpresse BOA, Typ 2100 75 (8) PR SD, 90 t Presskraft, mit REFUSE Ramme, Hardox Boden, Baujahr 1995, nur 9.163 Betriebsstunden, Antrieb 2 x 37 kW**





**Ballenpresse BOA, Typ 2100 75 (8) PR SD, 90 t Presskraft, mit REFUSE Ramme, Hardox Boden, Baujahr 1995, nur 9.163 Betriebsstunden, Antrieb 2 x 37 kW**

