

Ballenpresse BOA, Typ D225-165-D-5V/5H-1.6, 211 t Presskraft, Baujahr 2012, nur 1.568 Betriebsstunden, Antrieb 3 x 45, mit 10-fach Kreuzabbindung



Die Maschine ist aktuell noch in Betrieb und kann mit Materialeinsatz besichtigt werden. der Austausch der Presse, eventuell sogar mit der zugehörigen Fördertechnik, kann im noch im Detail verhandelt werden.

Technische Daten Presse:

Hersteller BOA Recycling Systems B.V.
Typ Impress D225-165-D-5V/5H-1.6
Baujahr 2022
Betriebsstunden 1.568 Stunden, Stand Juni 2023
Presskraft Hauptpresse 2.211 kN bzw. 211 t
Spezifische Presskraft 17,5 kg/cm²
Arbeitsdruck 280 bar
Press Hub Haupthydraulikzylinder 2.900 mm
Durchschnittliche Zykluszeit 23 Sekunden
Maße Einwurfschacht 1.620 x 972 mm
Volumen Presskammer 4,4 m³
Ballenmaße 1.100 x 1.200 mm, Länge variabel
Antriebsleistung 3 x 45 kW
Anschlussleistung gesamt 250 kW, 500 A
Abbindung 5-fach vertikal, 5-fach horizontal, voll automatisch
Durchsatzleistungen bei einem
Schüttgewicht von 30 kg/cbm bis zu 20 t/Stunde
Schüttgewicht von 60 kg/cbm bis zu 33 t/Stunde
Schüttgewicht von 100 kg/cbm bis zu 46 t/Stunde
Schüttgewicht von 150 kg/cbm bis zu 56 t/Stunde
Schüttgewicht von 200 kg/cbm bis zu 69 t/Stunde
Ballengewichte bis zu 1300 kg, materialabhängig
Volumen Hydrauliköltank 2.700 L
SPS Steuerung (Herst.,Typ) Siemens S7-1500
Bedienpanel (Herst.,Typ) Siemens Multi Touch Panel
Maschinengewicht Presse ca. 68 t

Ballenpresse BOA, Typ D225-165-D-5V/5H-1.6, 211 t Presskraft, Baujahr 2012, nur 1.568 Betriebsstunden, Antrieb 3 x 45, mit 10-fach Kreuzabbindung

Lärmpegel &85 dB(A)

Aufstellmaße Presse mit Ballenrutsche und Einwurftrichter 16.901 x 5.400 x 7.780 mm (L x B x H)

Benötigte Hallengrundfläche inkl. Wartungsflächen um die Maschine 20.000 x 8.500 mm (L x B)

Sonderausstattung:

Hardox-Bodenplatten und Seitenplatten

Übergroße Ballenabmessung 1.100 x 1.200 mm, Länge variabel

Separat zuschaltbare 5-fach Horizontalabbindung, damit kann der Ballen mit einer 10-fach Kreuzabbindung auch expansivste Materialien formstabil pressen und abbinden

Fernbedienung mit LED Bildschirm

Heizung im Öltank für Winterbetrieb

Ecoline Version (besonders energiesparend)

Refu-Ramme

Ixon-Modem Anschluß für Fernwartung

Lieferumfang:

1 Stück Ballenpresse

1 Stück Fallschacht

1 Stück Ballenrutsche

20 Stück Drahtrollenständer

8 Stück Drahtzuggestelle, 4 Stück mit 2 Drahtumlenkungen, 4 Stück mit 3 Drahtumlenkungen

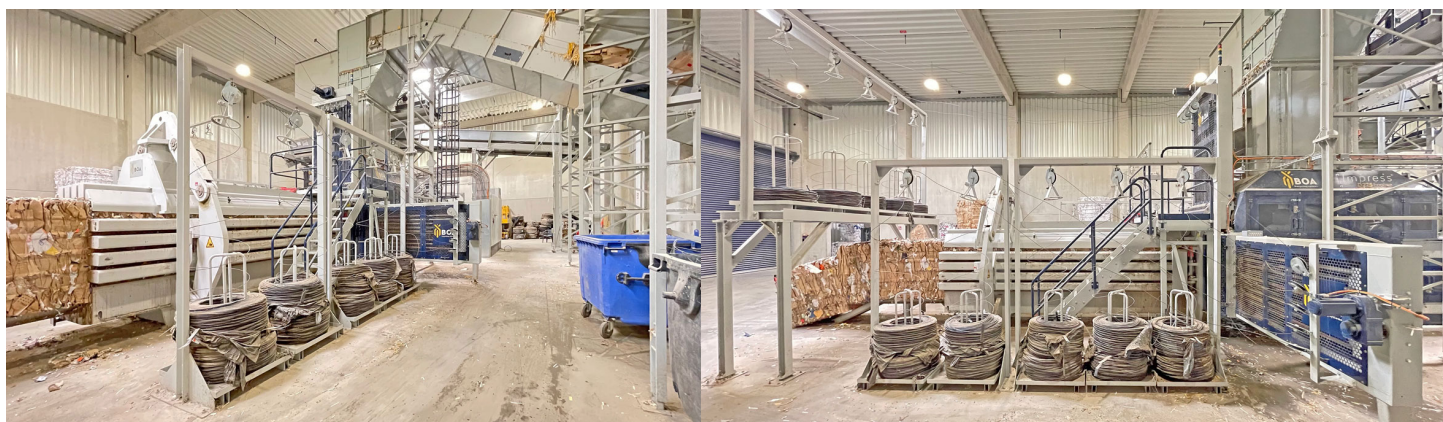
1 Stück Schaltschrank

1 Stück Maschinendokumentation (Betriebsanleitung, CE-Konformitätserklärung, Elektroschaltpläne, Hydraulikschaltpläne, Aufstellzeichnungen)

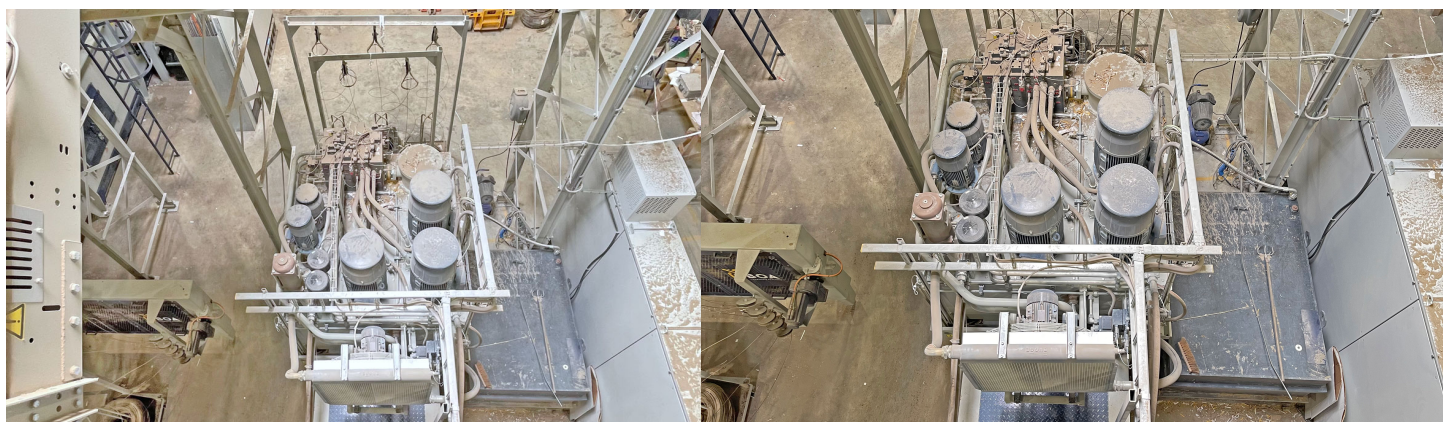
Bemerkungen:

Die Maschine ist aktuell noch in Betrieb und kann mit Materialeinsatz besichtigt werden. der Austausch der Presse, eventuell sogar mit der zugehörigen Fördertechnik, kann im noch im Detail verhandelt werden. Die Dokumentation (BA, CE, Elektr./Hydr.-Schaltplan), ist komplett vorhanden. Eine Besichtigung ist nach Vereinbarung möglich. Für die technischen Angaben sowie eventuelle Irrtümer übernehmen wir keine Haftung.

Ballenpresse BOA, Typ D225-165-D-5V/5H-1.6, 211 t Presskraft, Baujahr 2012, nur 1.568 Betriebsstunden, Antrieb 3 x 45, mit 10-fach Kreuzabbindung



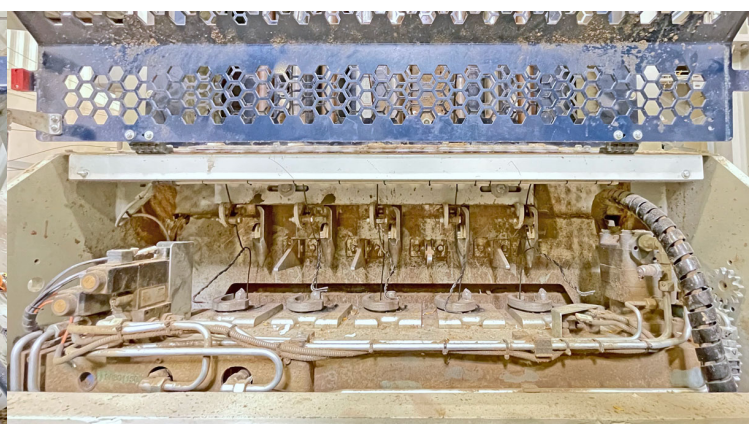
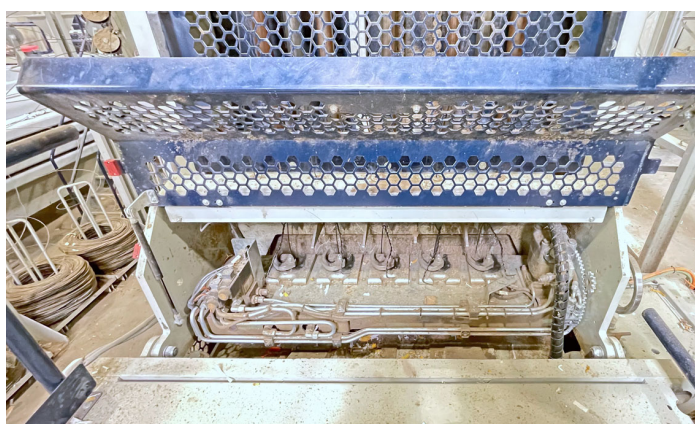
Ballenpresse BOA, Typ D225-165-D-5V/5H-1.6, 211 t Presskraft, Baujahr 2012, nur 1.568 Betriebsstunden, Antrieb 3 x 45, mit 10-fach Kreuzabbindung



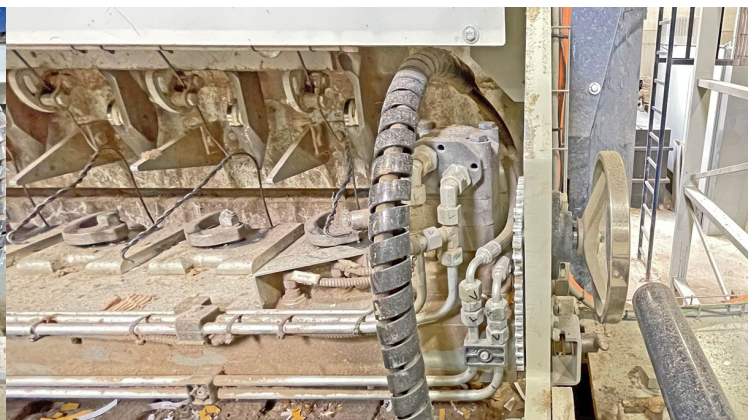
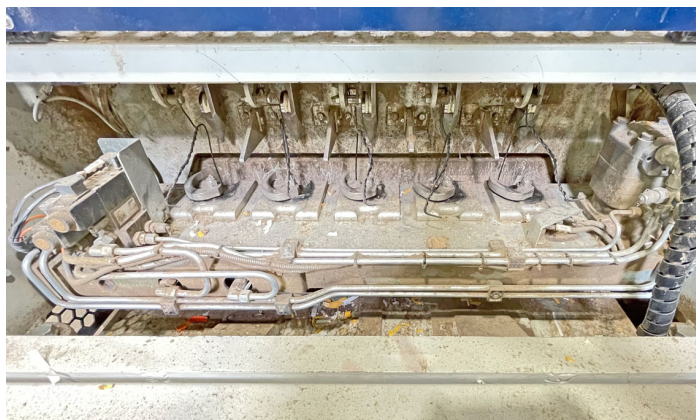
Ballenpresse BOA, Typ D225-165-D-5V/5H-1.6, 211 t Presskraft, Baujahr 2012, nur 1.568 Betriebsstunden, Antrieb 3 x 45, mit 10-fach Kreuzabbindung



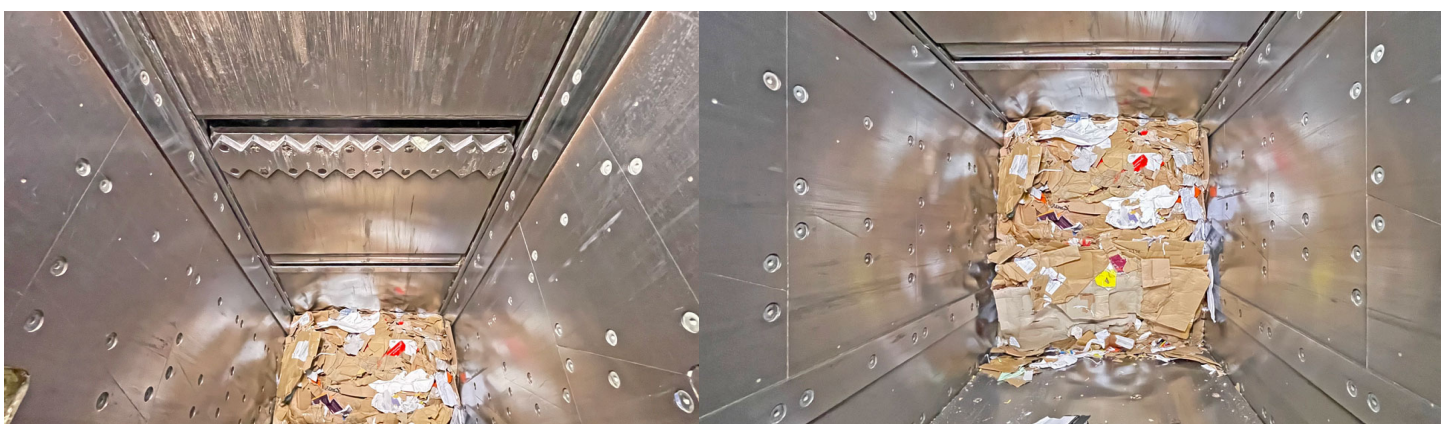
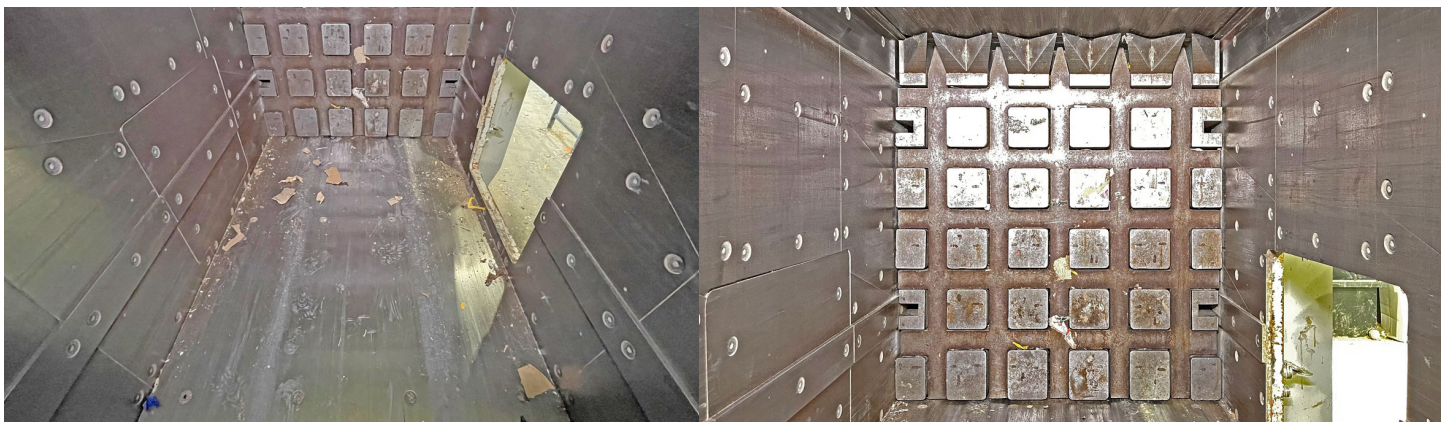
Ballenpresse BOA, Typ D225-165-D-5V/5H-1.6, 211 t Presskraft, Baujahr 2012, nur 1.568 Betriebsstunden, Antrieb 3 x 45, mit 10-fach Kreuzabbindung



Ballenpresse BOA, Typ D225-165-D-5V/5H-1.6, 211 t Presskraft, Baujahr 2012, nur 1.568 Betriebsstunden, Antrieb 3 x 45, mit 10-fach Kreuzabbindung



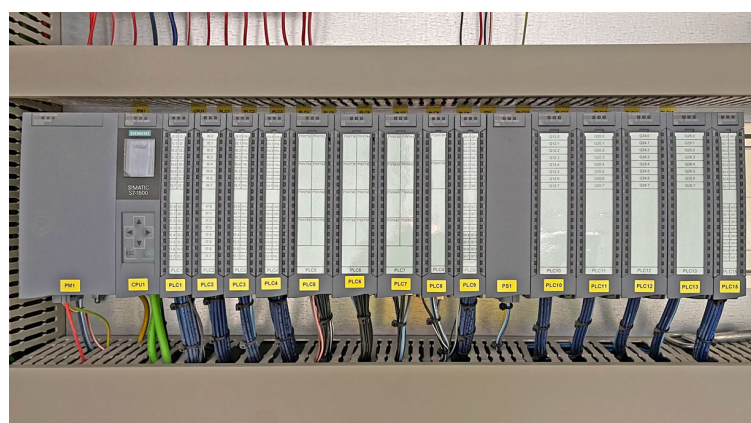
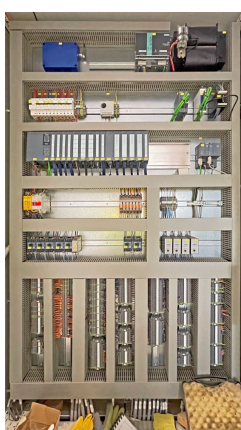
Ballenpresse BOA, Typ D225-165-D-5V/5H-1.6, 211 t Presskraft, Baujahr 2012, nur 1.568 Betriebsstunden, Antrieb 3 x 45, mit 10-fach Kreuzabbindung



Ballenpresse BOA, Typ D225-165-D-5V/5H-1.6, 211 t Presskraft, Baujahr 2012, nur 1.568 Betriebsstunden, Antrieb 3 x 45, mit 10-fach Kreuzabbindung



Ballenpresse BOA, Typ D225-165-D-5V/5H-1.6, 211 t Presskraft, Baujahr 2012, nur 1.568 Betriebsstunden, Antrieb 3 x 45, mit 10-fach Kreuzabbindung



Ballenpresse BOA, Typ D225-165-D-5V/5H-1.6, 211 t Presskraft, Baujahr 2012, nur 1.568 Betriebsstunden, Antrieb 3 x 45, mit 10-fach Kreuzabbindung

