

**Ballenpresse BOA, Typ Impress D225-165-D-5V/5H-1.6, Presskraft 211 t, Baujahr 2022, nur 1.486 Stunden, Antrieb 3 x 45 kW, mit 10-fach Kreuzabbindung**

Die Maschine ist aktuell noch in Betrieb und kann mit Materialeinsatz besichtigt werden. der Austausch der Presse, eventuell sogar mit der zugehörigen Fördertechnik, kann im noch im Detail verhandelt werden.

**Technische Daten Presse:**

Hersteller BOA Recycling Systems B.V.

Typ Impress D225-165-D-5V/5H-1.6

Baujahr 2022

Betriebsstunden 1.486 Stunden, Stand Juni 2023

Presskraft Hauptpresse 2.211 kN bzw. 211 t

Spezifische Presskraft 17,5 kg/cm<sup>2</sup>

Arbeitsdruck 280 bar

Press Hub Haupthydraulikzylinder 2.900 mm

Durchschnittliche Zykluszeit 23 Sekunden

Maße Einwurfschacht 1.620 x 972 mm

Volumen Presskammer 4,4 m<sup>3</sup>

Ballenmaße 1.100 x 1.200 mm, Länge variabel

Antriebsleistung 3 x 45 kW

Anschlussleistung gesamt 250 kW, 500 A

Abbindung 5-fach vertikal, 5-fach horizontal, voll automatisch

Durchsatzleistungen bei einem

Schüttgewicht von 30 kg/cbm bis zu 20 t/Stunde

Schüttgewicht von 60 kg/cbm bis zu 33 t/Stunde

Schüttgewicht von 100 kg/cbm bis zu 46 t/Stunde

Schüttgewicht von 150 kg/cbm bis zu 56 t/Stunde

Schüttgewicht von 200 kg/cbm bis zu 69 t/Stunde

Ballengewichte bis zu 1300 kg, materialabhängig

Volumen Hydrauliköltank 2.700 L

SPS Steuerung (Herst.,Typ) Siemens S7-1500

Bedienpanel (Herst.,Typ) Siemens Multi Touch Panel

Maschinengewicht Presse ca. 70 t

## **Ballenpresse BOA, Typ Impress D225-165-D-5V/5H-1.6, Presskraft 211 t, Baujahr 2022, nur 1.486 Stunden, Antrieb 3 x 45 kW, mit 10-fach Kreuzabbindung**

Lärmpegel &85 dB(A)

Aufstellmaße Presse mit Ballenrutsche und Einwurftrichter 16.901 x 5.400 x 7.780 mm (L x B x H)

Benötigte Hallengrundfläche inkl. Wartungsflächen um die Maschine 20.000 x 8.500 mm (L x B)

### **Sonderausstattung:**

Hardox-Bodenplatten

Übergroße Ballenabmessung 1.100 x 1.200 mm, Länge variabel

Separat zuschaltbare 5-fach Horizontalabbindung, damit kann der Ballen mit einer 10-fach Kreuzabbindung auch expansivste Materialien formstabil pressen und abbinden

Fernbedienung mit LED Bildschirm

Heizung im Öltank für Winterbetrieb

Ecoline Version (besonders energiesparend)

Refu-Ramme

Ixon-Modem Anschluß für Fernwartung

### **Lieferumfang:**

1 Stück Ballenpresse

1 Stück Fallschacht

1 Stück Ballenrutsche

20 Stück Drahtrollenständer

8 Stück Drahtzuggestelle, 4 Stück mit 2 Drahtumlenkungen, 4 Stück mit 3 Drahtumlenkungen

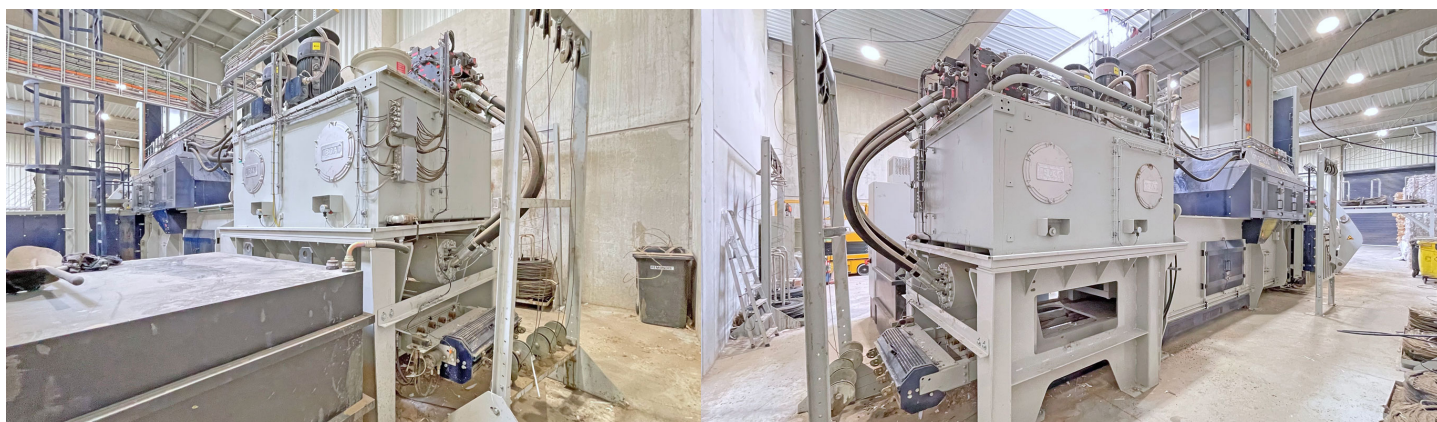
1 Stück Schaltschrank

1 Stück Maschinendokumentation (Betriebsanleitung, CE-Konformitätserklärung, Elektroschaltpläne, Hydraulikschaltpläne, Aufstellzeichnungen)

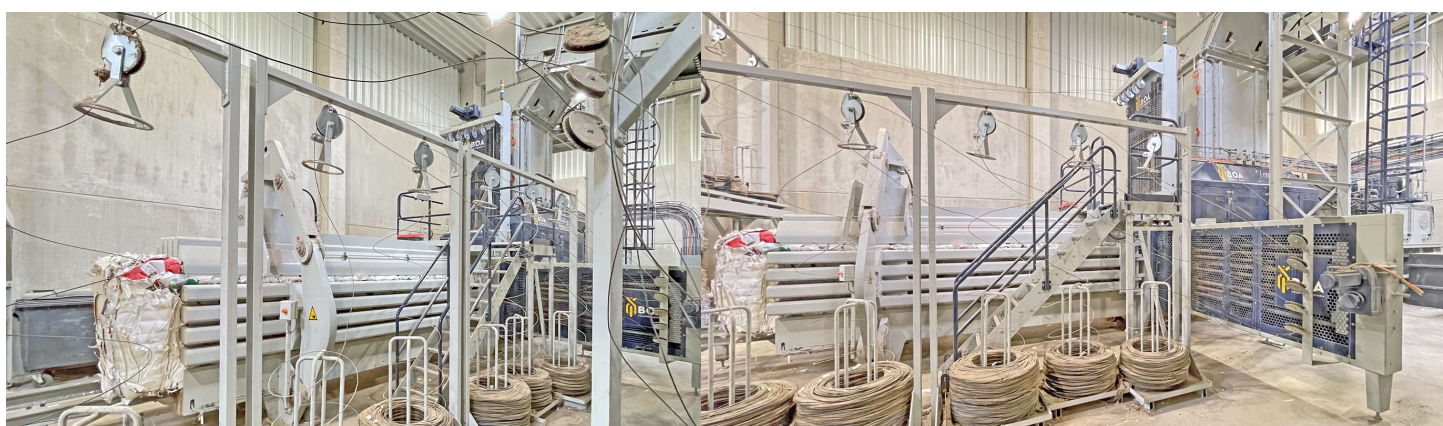
### **Bemerkungen:**

Die Maschine ist aktuell noch in Betrieb und kann mit Materialeinsatz besichtigt werden. der Austausch der Presse, eventuell sogar mit der zugehörigen Fördertechnik, kann im noch im Detail verhandelt werden. Die Dokumentation (BA, CE, Elektr./Hydr.-Schaltplan), ist komplett vorhanden. Eine Besichtigung ist nach Vereinbarung möglich. Für die technischen Angaben sowie eventuelle Irrtümer übernehmen wir keine Haftung.

**Ballenpresse BOA, Typ Impress D225-165-D-5V/5H-1.6, Presskraft 211 t, Baujahr 2022, nur 1.486 Stunden, Antrieb 3 x 45 kW, mit 10-fach Kreuzabbindung**



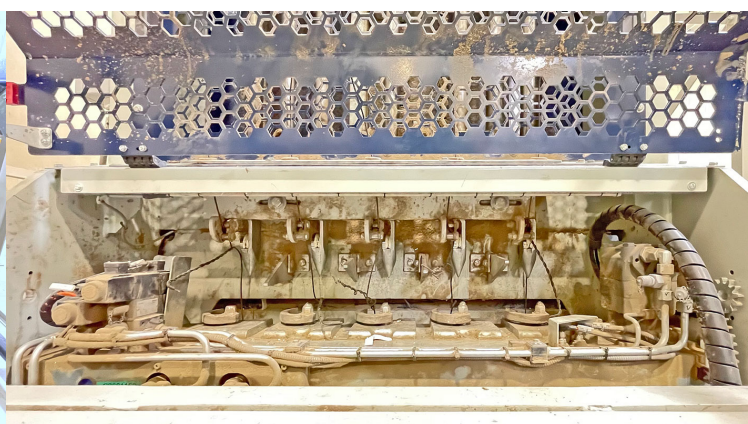
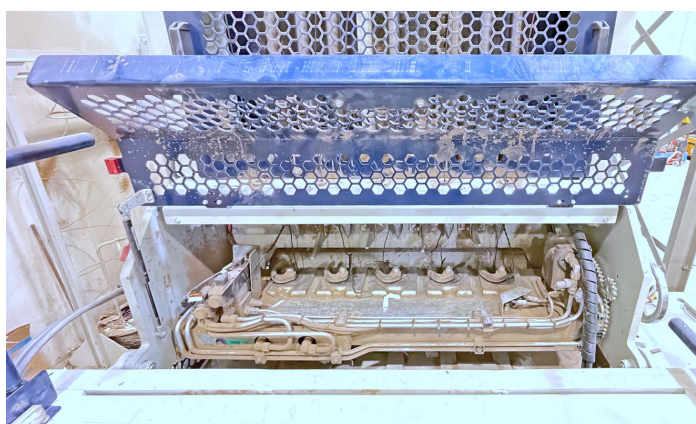
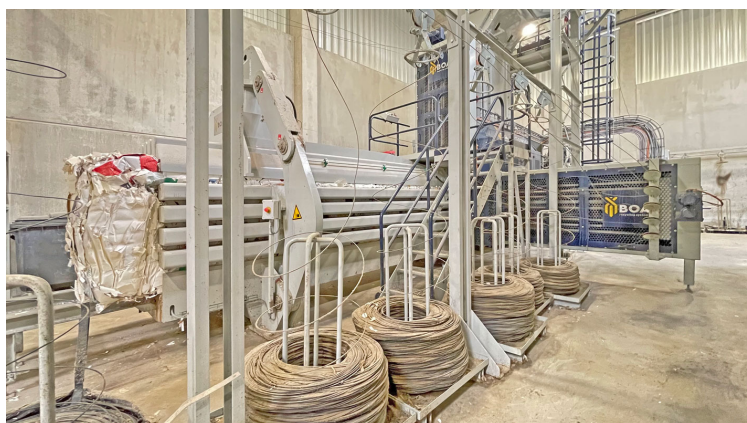
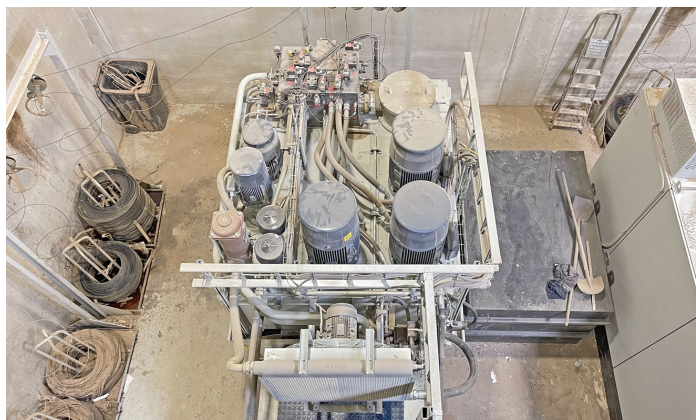
**Ballenpresse BOA, Typ Impress D225-165-D-5V/5H-1.6, Presskraft 211 t, Baujahr 2022, nur 1.486 Stunden, Antrieb 3 x 45 kW, mit 10-fach Kreuzabbindung**



**Ballenpresse BOA, Typ Impress D225-165-D-5V/5H-1.6, Presskraft 211 t, Baujahr 2022, nur 1.486 Stunden, Antrieb 3 x 45 kW, mit 10-fach Kreuzabbindung**



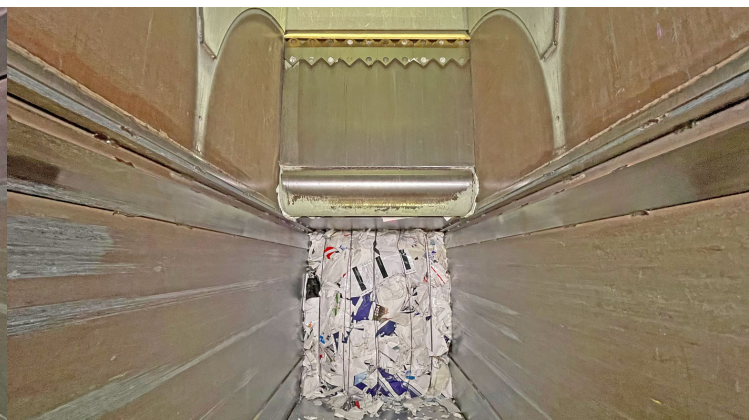
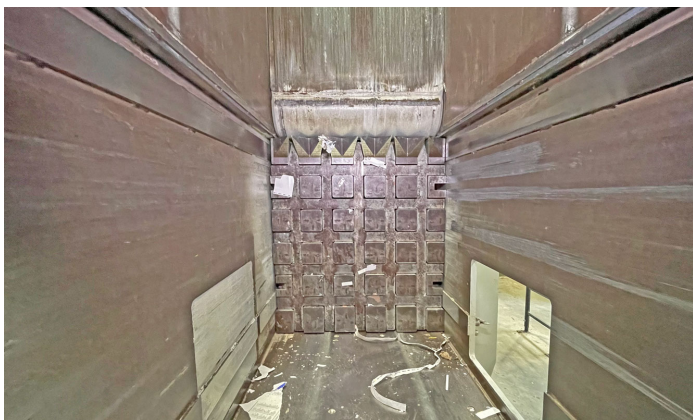
**Ballenpresse BOA, Typ Impress D225-165-D-5V/5H-1.6, Presskraft 211 t, Baujahr 2022, nur 1.486 Stunden, Antrieb 3 x 45 kW, mit 10-fach Kreuzabbindung**



**Ballenpresse BOA, Typ Impress D225-165-D-5V/5H-1.6, Presskraft 211 t, Baujahr 2022, nur 1.486 Stunden, Antrieb 3 x 45 kW, mit 10-fach Kreuzabbindung**

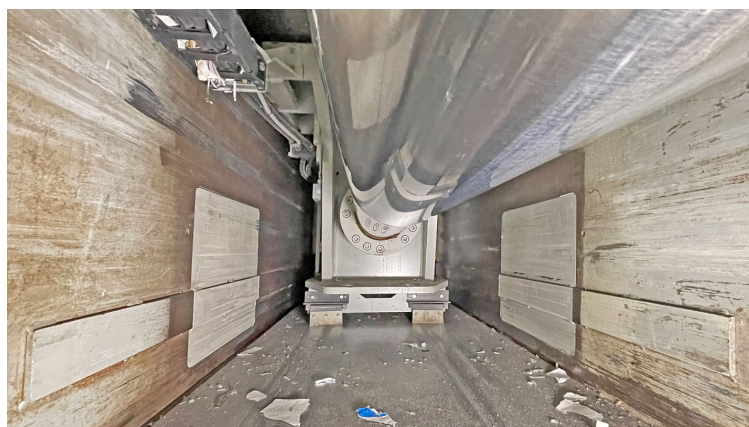


**Ballenpresse BOA, Typ Impress D225-165-D-5V/5H-1.6, Presskraft 211 t, Baujahr 2022, nur 1.486 Stunden, Antrieb 3 x 45 kW, mit 10-fach Kreuzabbindung**

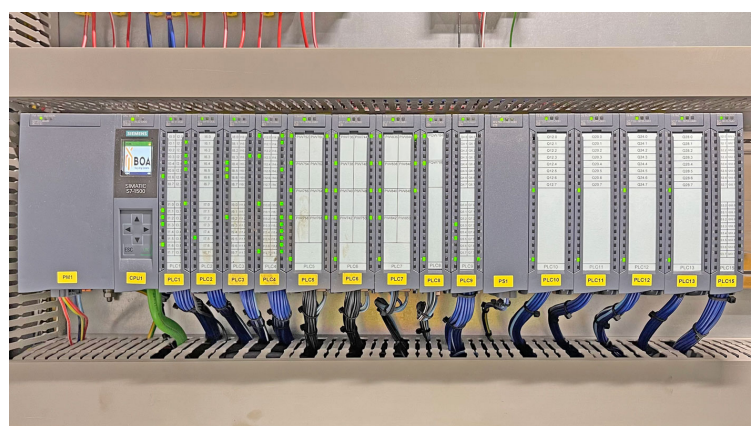
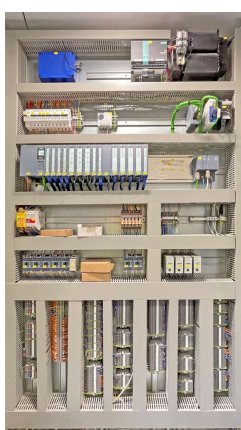




**Ballenpresse BOA, Typ Impress D225-165-D-5V/5H-1.6, Presskraft 211 t, Baujahr 2022, nur 1.486 Stunden, Antrieb 3 x 45 kW, mit 10-fach Kreuzabbindung**



**Ballenpresse BOA, Typ Impress D225-165-D-5V/5H-1.6, Presskraft 211 t, Baujahr 2022, nur 1.486 Stunden, Antrieb 3 x 45 kW, mit 10-fach Kreuzabbindung**



**Ballenpresse BOA, Typ Impress D225-165-D-5V/5H-1.6, Presskraft 211 t, Baujahr 2022, nur 1.486 Stunden, Antrieb 3 x 45 kW, mit 10-fach Kreuzabbindung**

