

Ballenpresse Bollegraaf, Typ HBC 110 K, 100 t Presskraft, Baujahr 1994, 42.650 Betriebsstunden, Antrieb 2 x 30 kW, Großformat 1.100 x 1.100 mm

Die Maschine wurde aus dem laufenden Betrieb heraus gegen eine neue Presse ausgetauscht und abtransportiert. Die Presse ist sofort verfügbar.

Technische Daten Presse:

Hersteller Bollegraaf

Typ HBC 110 K

Baujahr 1994

Betriebsstunden 42.650 Stunden, Stand September 2022

Presskraft Hauptpresse 100 t

Presskraft Vorpresse 50 t

Maße Einwurfschacht 1.600 x 1.100 mm

Einfüllvolumen 3,15 m³

Theor. Zykluszeit 19 Sekunden

Ballenmaße 1.100 x 1.100 mm, Länge variabel

Antriebsleistung 2 x 30 kW

Abbindung 5-fach vertikal, voll automatisch

Durchsatzleistungen bei einem

Schüttgewicht von 30 kg/cbm ca. 16 t/Stunde

Schüttgewicht von 50 kg/cbm ca. 25 t/Stunde

Schüttgewicht von 100 kg/cbm ca. 47 t/Stunde

Ballengewichte bei einer Ballenlänge von ca. 1,2 m bis zu 1400 kg, materialabhängig

Füllvolumen Hydrauliköltank 1.200 L

SPS Steuerung (Herst., Typ) Telemecanique TSX 47

Effektive Transportmaße aussch. Presse 11.850 x 2.600 x 3.470 mm (L x B x H)

Transportgewicht Presse ca. 38,5 t

Zustand der Presse:

Die Maschine wurde aus dem laufenden Betrieb heraus gegen eine neue Presse ausgetauscht und abtransportiert. Die Presse ist sofort verfügbar. Der Pressstempel ist für die Montage einer optionalen Horizontalabbindung vorbereitet, diese wurde aber nie angeschafft. Die Abbindung ist

Ballenpresse Bollegraaf, Typ HBC 110 K, 100 t Presskraft, Baujahr 1994, 42.650 Betriebsstunden, Antrieb 2 x 30 kW, Großformat 1.100 x 1.100 mm

5-fach vertikal.

Lieferumfang:

Ausschließlich die Ballenpresse, wie auf den Fotos zu sehen. Das Abbindesystem wurde demontiert und an einen anderen Kunden verkauft. Aus diesem Grund verkaufen wir die Presse als unvollständigen Ersatzteilsponder.

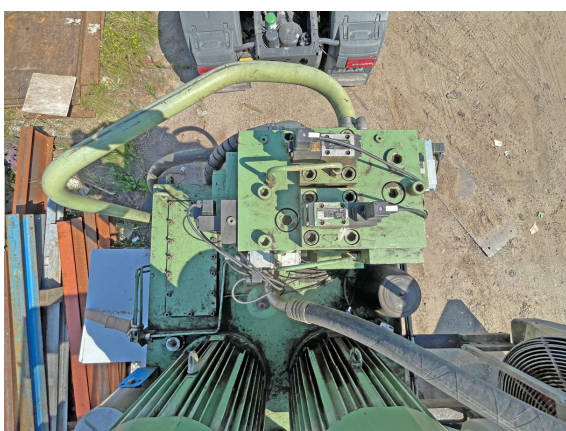
Bemerkungen:

Eine Besichtigung ist nach Vereinbarung möglich. Für die technischen Angaben sowie eventuelle Irrtümer übernehmen wir keine Haftung.

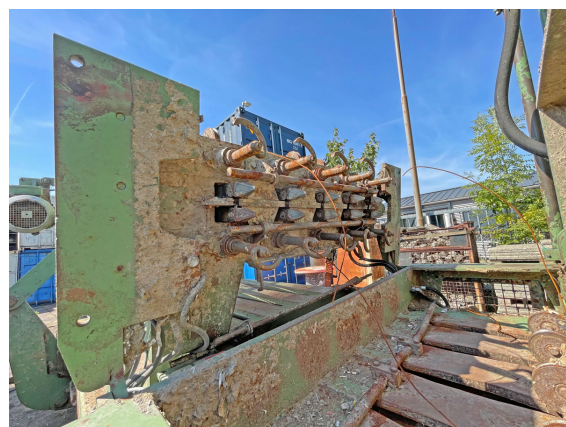
Ballenpresse Bollegraaf, Typ HBC 110 K, 100 t Presskraft, Baujahr 1994, 42.650 Betriebsstunden, Antrieb 2 x 30 kW, Großformat 1.100 x 1.100 mm



Ballenpresse Bollegraaf, Typ HBC 110 K, 100 t Presskraft, Baujahr 1994, 42.650 Betriebsstunden, Antrieb 2 x 30 kW, Großformat 1.100 x 1.100 mm



Ballenpresse Bollegraaf, Typ HBC 110 K, 100 t Presskraft, Baujahr 1994, 42.650 Betriebsstunden, Antrieb 2 x 30 kW, Großformat 1.100 x 1.100 mm



Ballenpresse Bollegraaf, Typ HBC 110 K, 100 t Presskraft, Baujahr 1994, 42.650 Betriebsstunden, Antrieb 2 x 30 kW, Großformat 1.100 x 1.100 mm

