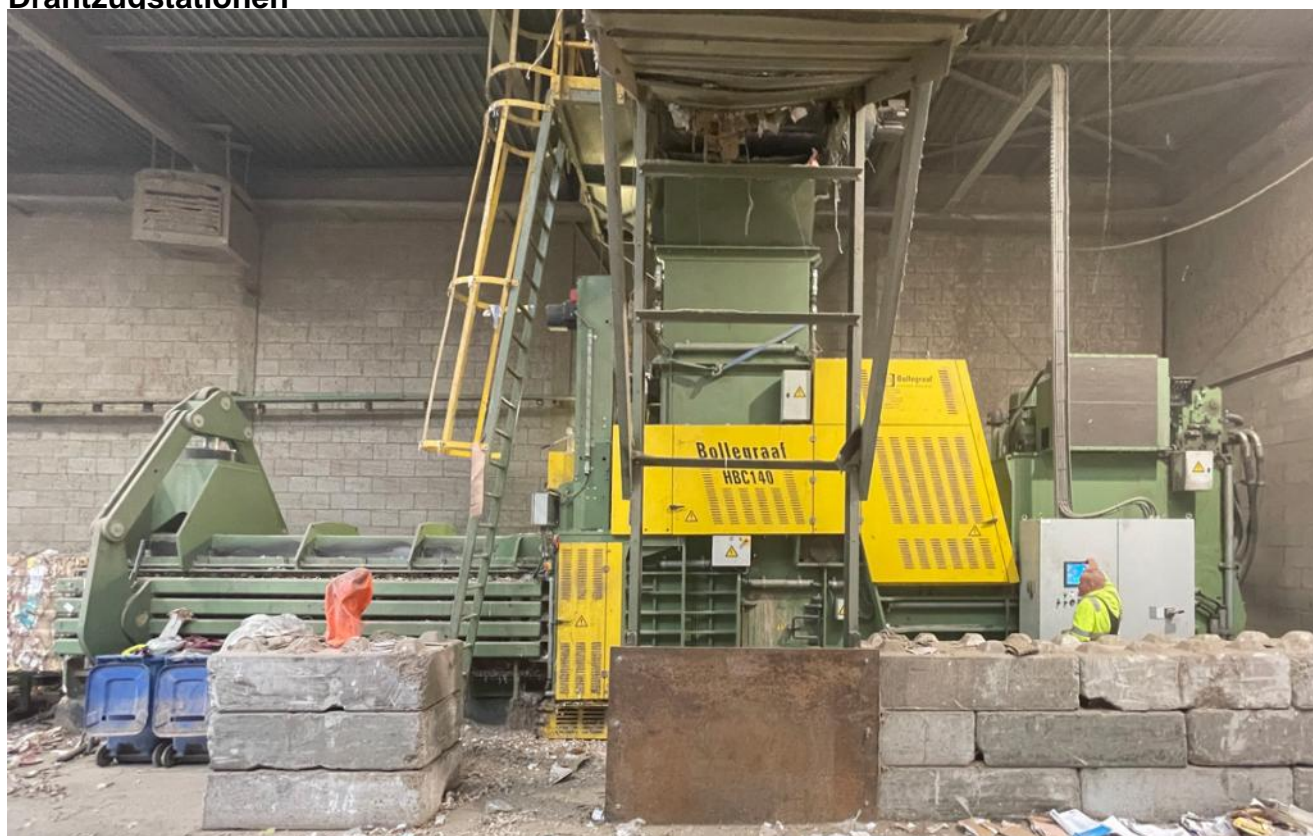


**Ballenpresse Bollegraaf, Typ HBC 140, 140 t Presskraft, Baujahr 2017, nur 19.187 Betriebsstunden, Antrieb 2 x 75 kW, inkl. Kettengurtförderband und Drahtzugstationen**



Die Presse ist aktuell in Betrieb und soll im 2. Quartal 2026 gegen eine neue Maschine ausgetauscht werden. Eine Besichtigung ist nach Vereinbarung möglich. Für die technischen Angaben sowie eventuelle Irrtümer übernehmen wir keine Haftung.

**Technische Daten Presse:**

Hersteller Bollegraaf Recycling Machinery B.V.

Typ HBC 140

Baujahr 2017

Betriebsstunden 19.187 Stunden, Stand Oktober 2025

Presskraft Hauptpresse 140 t (max. 153,5 t)

Presskraft Vorpresse 70 t

Maße Einwurfschacht 1.600 x 1.100 mm

Füllvolumen / Presszyklus 4,34 m³

Theor. Zykluszeit 16 Sekunden

Ballenmaße 1.100 x 1.100 mm

Antriebsleistung 2 x 75 kW

Anschlussleistung 226 kW

Stromaufnahme gesamt 428 A

Abbindung 5-fach vertikal, voll automatisch

Durchsatzleistungen bei einem

Schüttgewicht von 30 kg/cbm ca. 30 t/Stunde

Schüttgewicht von 50 kg/cbm ca. 46 t/Stunde

Schüttgewicht von 100 kg/cbm ca. 82 t/Stunde

Ballengewichte 800 bis 1500 kg, abhängig vom Material und Ballenlänge

SPS Steuerung (Herst., Typ) Telemecanique TSX Micro

Bedienpanel (Herst., Type) Schneider MAGELIS Touch

Pressenmaße aufgebaut mit Trichter und Förderband 13.200 x 27.000 x 7.333 mm (L x B x H)

Transportmaße ausschl. Presse 13.200 x 2.750 x 3.450 mm (L x B x H)

Maschinengewicht Presse ca. 52 t

**Ballenpresse Bollegraaf, Typ HBC 140, 140 t Presskraft, Baujahr 2017, nur 19.187 Betriebsstunden, Antrieb 2 x 75 kW, inkl. Kettengurtförderband und Drahtzugstationen**

**Technische Daten Förderband:**

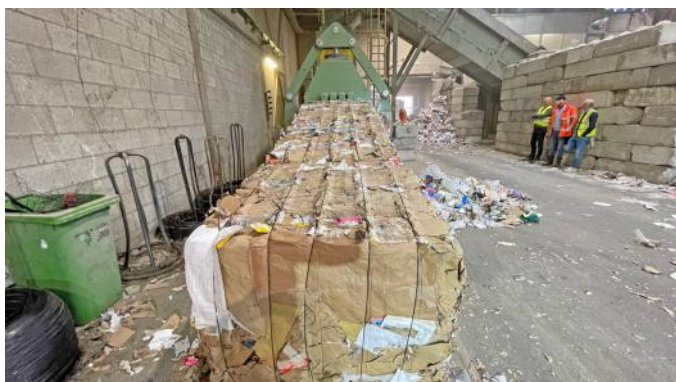
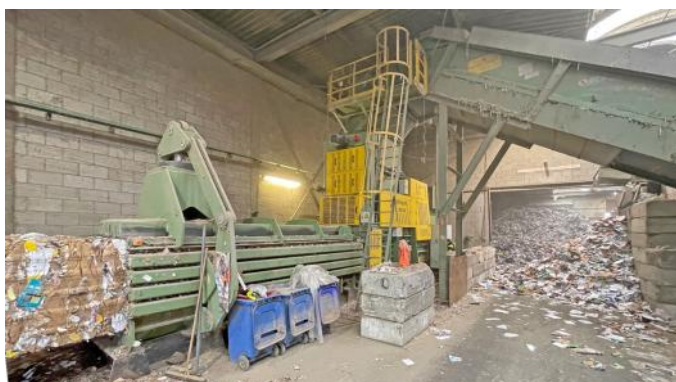
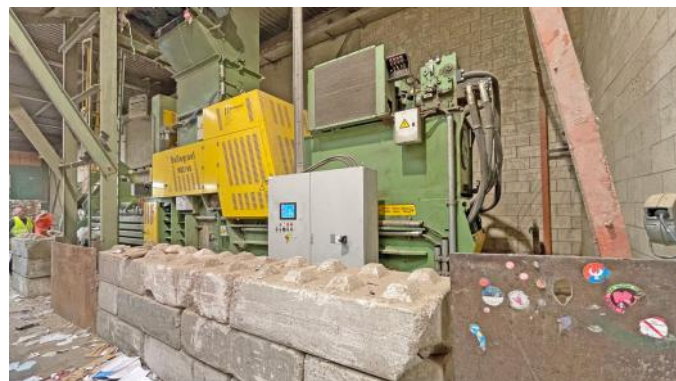
Hersteller Bollegraaf  
Typ HBT 1216  
Baujahr 2017  
Antriebsleistung 7,5 kW  
Länge Aufgabeband 6.750 mm  
Länge Steigband 14.400 mm  
Länge Schwanenhals 2.150 mm  
Steigung 30°  
Nutzbreite 1.754 mm  
Wandungshöhe Aufgabeband 500 mm  
Wandungshöhe Steigband 800 mm  
Gewicht 16 t  
Grubenmaße 10.000 x 3.200 x 1.200 mm (L x B x T)

**Bemerkungen:**

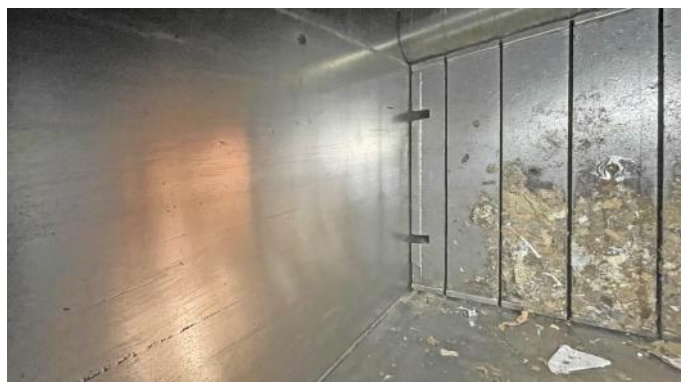
Die Presse ist aktuell in Betrieb und soll im 2. Quartal 2026 gegen eine neue Maschine ausgetauscht werden. Eine Besichtigung ist nach Vereinbarung möglich. Für die technischen Angaben sowie eventuelle Irrtümer übernehmen wir keine Haftung.



**Ballenpresse Bollegraaf, Typ HBC 140, 140 t Presskraft, Baujahr 2017, nur 19.187 Betriebsstunden, Antrieb 2 x 75 kW, inkl. Kettengurtförderband und Drahtzugstationen**



**Ballenpresse Bollegraaf, Typ HBC 140, 140 t Presskraft, Baujahr 2017, nur 19.187 Betriebsstunden, Antrieb 2 x 75 kW, inkl. Kettengurtförderband und Drahtzugstationen**





**Ballenpresse Bollegraaf, Typ HBC 140, 140 t Presskraft, Baujahr 2017, nur 19.187 Betriebsstunden, Antrieb 2 x 75 kW, inkl. Kettengurtförderband und Drahtzugstationen**



**Ballenpresse Bollegraaf, Typ HBC 140, 140 t Presskraft, Baujahr 2017, nur 19.187 Betriebsstunden, Antrieb 2 x 75 kW, inkl. Kettengurtförderband und Drahtzugstationen**





**Ballenpresse Bollegraaf, Typ HBC 140, 140 t Presskraft, Baujahr 2017, nur 19.187 Betriebsstunden, Antrieb 2 x 75 kW, inkl. Kettengurtförderband und Drahtzugstationen**

