

**Ballenpresse Europress, Typ EP5 150 V5, 150 t Presskraft, Baujahr 2015, nur 19.173 Betriebsstunden, Antrieb 2 x 55 kW, mit HARDOX Boden u. Seitenwänden**



Die Maschine ist noch komplett aufgebaut und kurzfristig verfügbar. Die Demontage und Verladung ist Sache des Käufers. Die Dokumentation (Betriebsanleitung, Elektroschaltplan, Hydraulikschaltplan, CE-Konfirmationserklärung), ist komplett in deutscher Sprache vorhanden. Eine Besichtigung ist nach Vereinbarung möglich. Für die technischen Angaben sowie eventuelle Irrtümer übernehmen wir keine Haftung.

**Technische Daten Ballenpresse:**

Hersteller Europress Umwelttechnik GmbH, Deutschland  
Typ EP5 150 V5  
Baujahr 2015  
Betriebsstunden 19.173 Stunden  
Anzahl gepresster Ballen 282.961 Ballen  
Anzahl der Presshübe vom Pressstempel 1.895.112 Presshübe  
Presskraft Hauptpresse 150 t  
Spezifische Presskraft 181,8 N/cm<sup>2</sup>  
Maße Einwurfschacht 1.000 x 2.000 mm (B x L)  
Ballenmaße 750 x 1.100 mm (H x B), Länge variabel  
Antriebsleistung 2 x 55 kW + 15 kW + 2 x 0,75 kW  
Nennstrom 230 A  
Leitungsquerschnitt Einspeisung 120 mm<sup>2</sup>  
Abbindung 5-fach vertikal, voll automatisch  
Füllvolumen Hydrauliköltank 4.300 L  
SPS Steuerung Siemens S7 / ET200S  
Transportgewicht Presse 35.800 kg

**Sonderausstattung:**

Bodenplatten und Seitenwände aus HARDOX  
Freistampfer vor dem Gegenmesser, mit Reinigungszyklus

**Lieferumfang:**

1 Stück Ballenpresse

**Ballenpresse Europress, Typ EP5 150 V5, 150 t Presskraft, Baujahr 2015, nur 19.173 Betriebsstunden, Antrieb 2 x 55 kW, mit HARDOX Boden u. Seitenwänden**

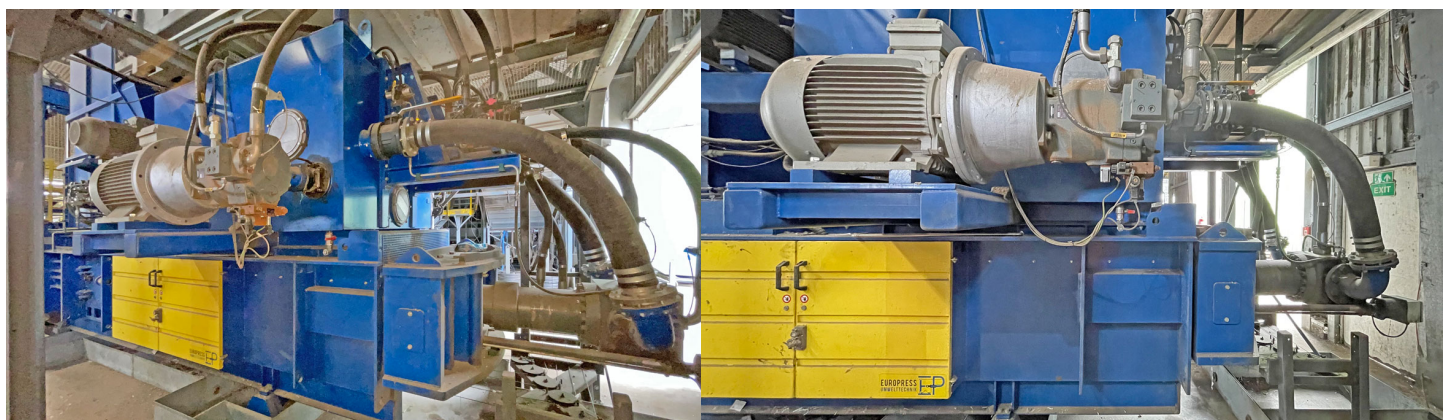
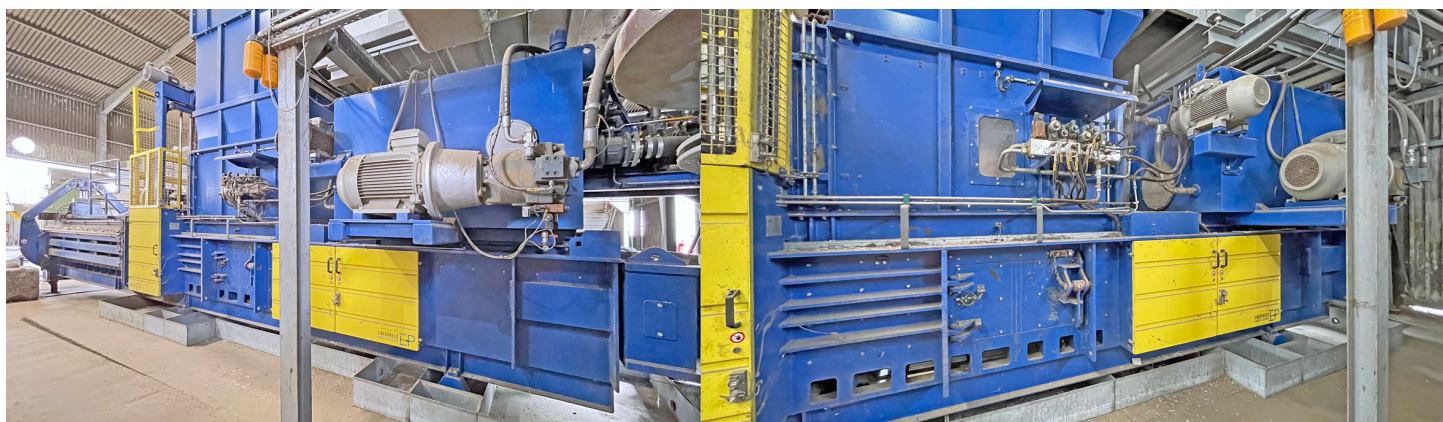
- 1 Stück Schaltschrank
- 1 Satz Ölauffangwannen unter der Presse
- 1 Stück Wartungsplattform auf dem Presskanal
- 1 Stück Einwurftrichter
- 1 Stück Fallschacht
- 10 Stück Drahtrollen Ständer
- 2 Stück Drahtzugstationen mit Umlenkrollen
- 1 Satz Maschinendokumentation (Betriebsanleitung, Elektroschaltplan, Hydraulikschaltplan, CE-Konfirmationserklärung)

**Bemerkungen:**

Die Maschine ist noch komplett aufgebaut und kurzfristig verfügbar. Die Demontage und Verladung ist Sache des Käufers. Die Dokumentation (Betriebsanleitung, Elektroschaltplan, Hydraulikschaltplan, CE-Konfirmationserklärung), ist komplett in deutscher Sprache vorhanden. Eine Besichtigung ist nach Vereinbarung möglich. Für die technischen Angaben sowie eventuelle Irrtümer übernehmen wir keine Haftung.

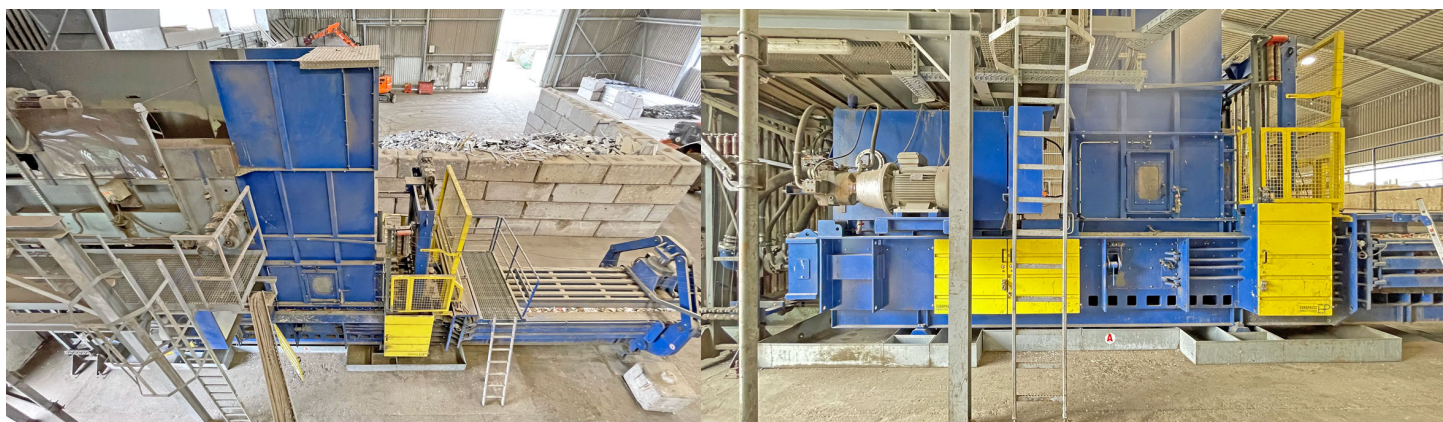


**Ballenpresse Europress, Typ EP5 150 V5, 150 t Presskraft, Baujahr 2015, nur 19.173 Betriebsstunden, Antrieb 2 x 55 kW, mit HARDOX Boden u. Seitenwänden**



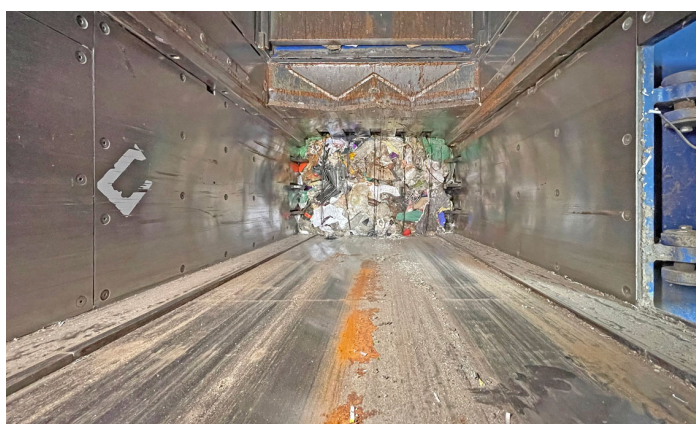
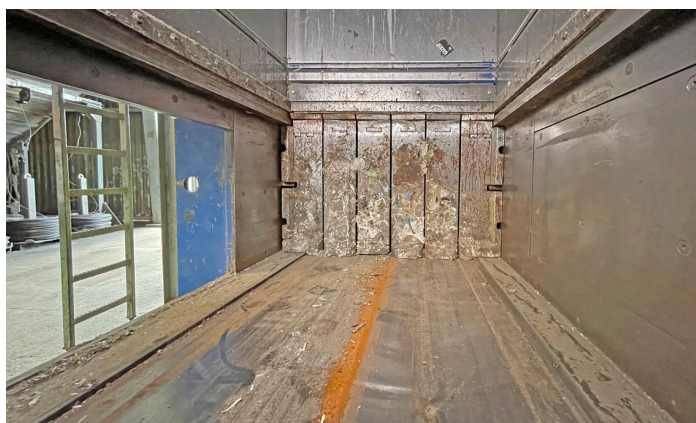


**Ballenpresse Europress, Typ EP5 150 V5, 150 t Presskraft, Baujahr 2015, nur 19.173 Betriebsstunden, Antrieb 2 x 55 kW, mit HARDOX Boden u. Seitenwänden**



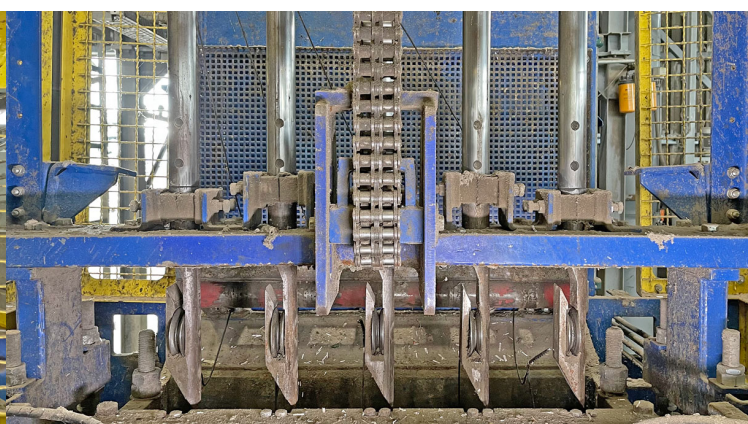
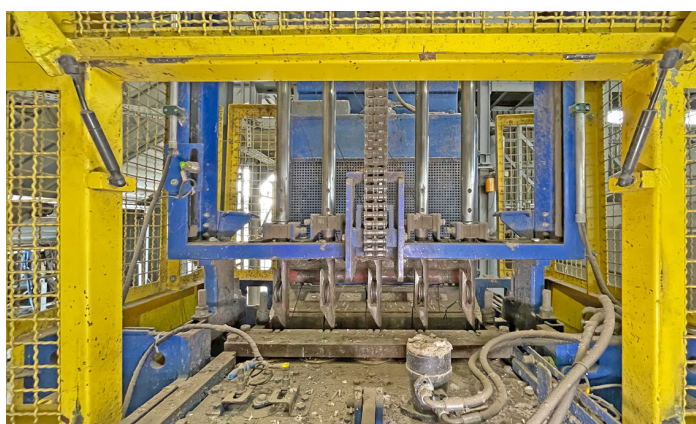
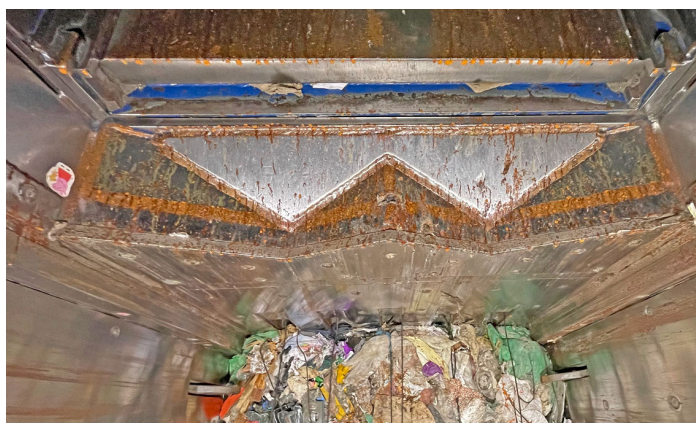


**Ballenpresse Europress, Typ EP5 150 V5, 150 t Presskraft, Baujahr 2015, nur 19.173 Betriebsstunden, Antrieb 2 x 55 kW, mit HARDOX Boden u. Seitenwänden**



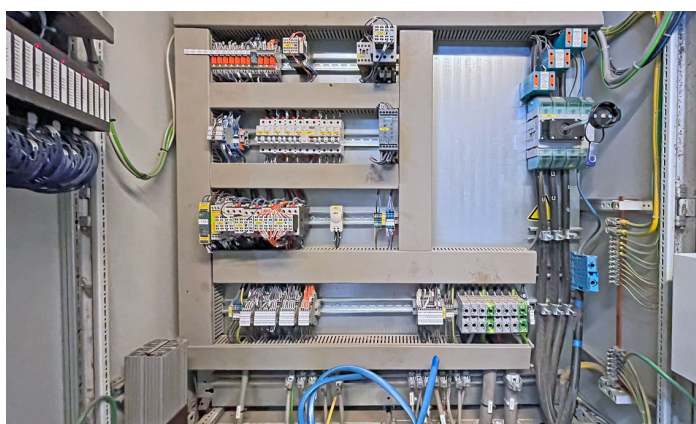
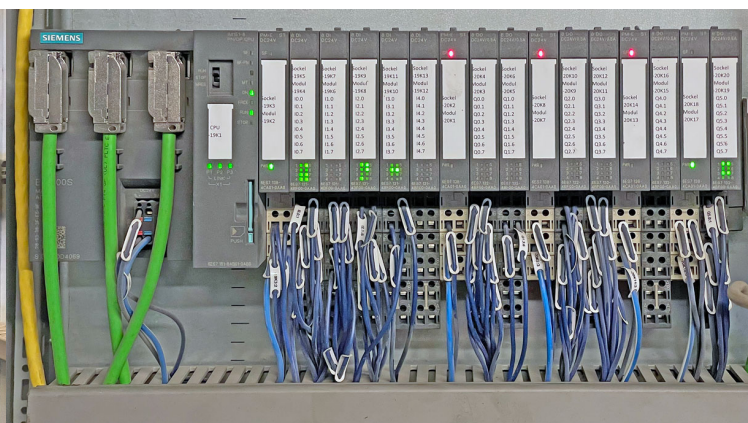
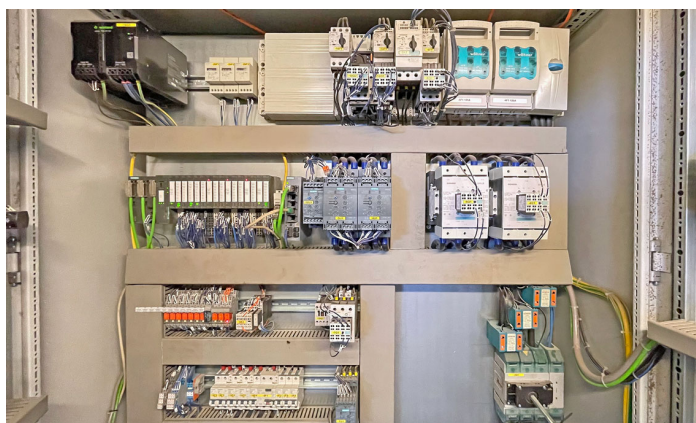


**Ballenpresse Europress, Typ EP5 150 V5, 150 t Presskraft, Baujahr 2015, nur 19.173 Betriebsstunden, Antrieb 2 x 55 kW, mit HARDOX Boden u. Seitenwänden**





**Ballenpresse Europress, Typ EP5 150 V5, 150 t Presskraft, Baujahr 2015, nur 19.173 Betriebsstunden, Antrieb 2 x 55 kW, mit HARDOX Boden u. Seitenwänden**



**Ballenpresse Europress, Typ EP5 150 V5, 150 t Presskraft, Baujahr 2015, nur  
19.173 Betriebsstunden, Antrieb 2 x 55 kW, mit HARDOX Boden u. Seitenwänden**

