

Ballenpresse Lindemann, Typ BIGRO 1020, 100 t Presskraft, inkl. Ballenöffner / Kartonerreißer und kompletter Fördertechnik bis in die Presse



Zum Verkauf steht eine komplette Papierpressanlage bestehend aus:

Aufgabeförderband zum Lindemann Ballenöffner / Karton Zerreißer
Lindemann Ballenöffner / Karton Zerreißer, Typ PC 1000/1650
Austragsförderband zur Presse
Aufgabeförderband in die Presse
Ballenpresse Lindemann, Typ BIGRO 1020

Technische Daten Presse:

Hersteller Lindemann
Typ BIGRO 1020
Presskraft Hauptpresse 100 t
Spezifische Presskraft 12,12 kg/cm²
Presskraft Freistoßer 24 t
Maße Einwurfschacht 1.040 x 1.400/2.000 mm
Ballenmaße 830 x 1100 mm (H x B), Länge variabel
Antriebsleistung Presse 2 x 55 kW
Antriebsleistung Wirbulator 11 kW
Abbindung 4-fach vertikal, voll automatisch
Durchsatzleistungen bei einem
Schüttgewicht von 20 bis 30 kg/cbm ca. 10 t/Stunde
Schüttgewicht von 40 bis 60 kg/cbm ca. 18 t/Stunde
Schüttgewicht von 70 bis 100 kg/cbm ca. 28 t/Stunde
Tatsächliche Durchsatzmenge im Einschichtbetrieb in 2021: 15.760 t
Füllvolumen Hydrauliköltank 2.250 L
Transportgewicht Presse ca. 30 t

Zusatzausstattung an der Ballenpresse:

Freistampfer vor dem Gegenmesser mit 24 t Presskraft

Ballenpresse Lindemann, Typ BIGRO 1020, 100 t Presskraft, inkl. Ballenöffner / Kartonerreißer und kompletter Fördertechnik bis in die Presse

Hardox Bodenplatte, geschraubt, wechselbar
Wirbulator, Antriebsleistung 11 kW

Zustand der Presse:

Die Maschine wurde gut gewartet und immer wieder Instandgesetzt. Der Haupthydraulikblock wurde erneuert. Die Dichtungen aller Zylinder wurden erneuert. Die Maschine ist für ihr Alter in einem guten Zustand und produziert jährlich im Einschichtbetrieb ca. 15.000 t. Die gesamte Pressanlage soll im Juni gegen eine neue Anlage mit größerer Durchsatzleistung ausgetauscht werden und steht dann zum Verkauf zur Verfügung.

Technische Daten zum Ballenauflöser / Pappezerreißer:

Hersteller Lindemann
Typ PC 1000/1650
Antriebsleistung 55 kW
Rotordrehzahl ca. 750 U/min.
Rotorgewicht ca. 1573 kg

Lieferumfang:

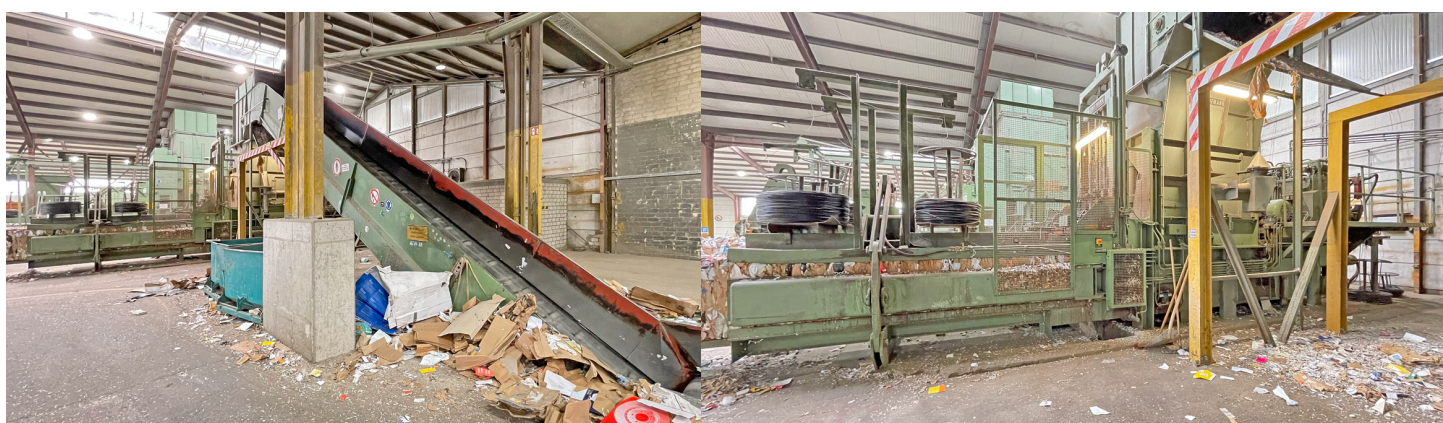
Aufgabeförderband zum Lindemann Ballenöffner / Karton Zerreißer
Lindemann Ballenöffner / Karton Zerreißer, Typ PC 1000/1650
Austragsförderband zur Presse
Aufgabeförderband in die Presse
Ballenpresse Lindemann, Typ BIGRO 1020

Bemerkungen:

Die Dokumentation (Betriebsanleitung, elektrische und hydraulische Schaltpläne) sind komplett in deutscher Sprache vorhanden. Die CE-Erklärung wurde für die komplette Pressanlage nachträglich erstellt und ist ebenfalls in deutscher Sprache vorhanden. Gegen Aufpreis können diverse neue Ersatzteile wie Pumpen, Verschleißteile, Dichtungssätze etc. zusätzlich erworben werden.

Eine Besichtigung der Anlage im laufenden Betrieb ist nach Vereinbarung möglich. Für die technischen Angaben sowie eventuelle Irrtümer übernehmen wir keine Haftung.

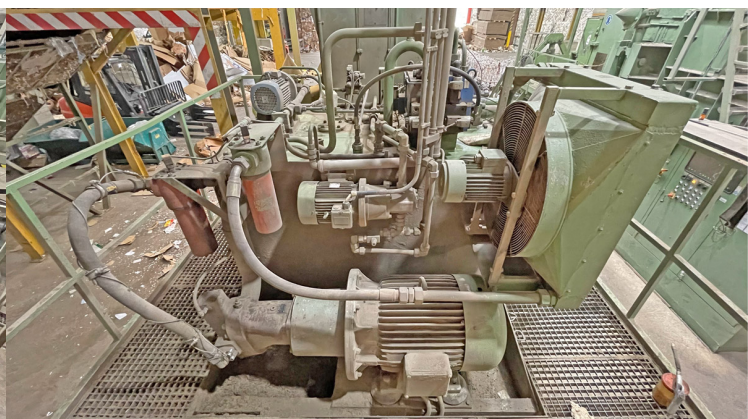
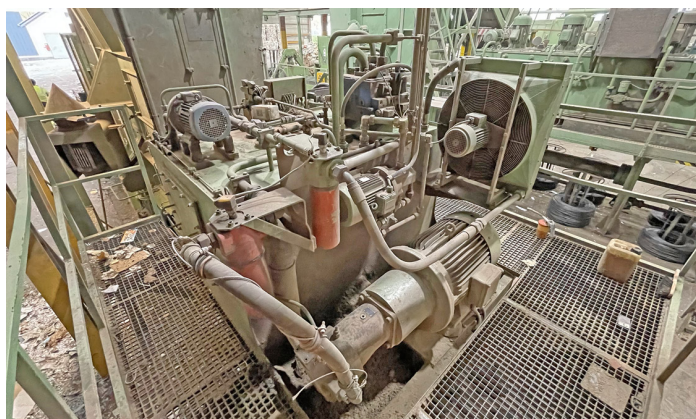
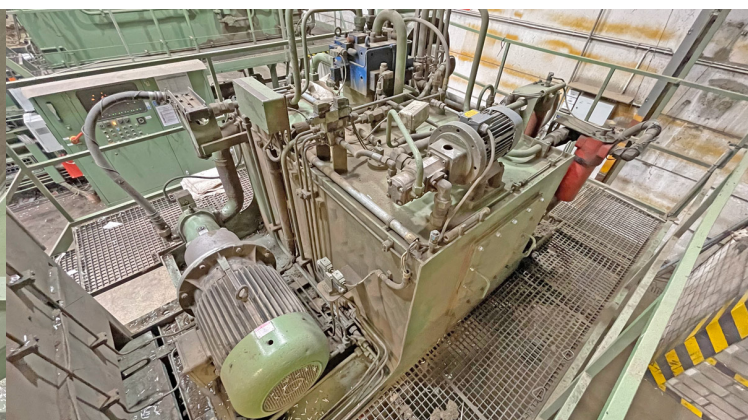
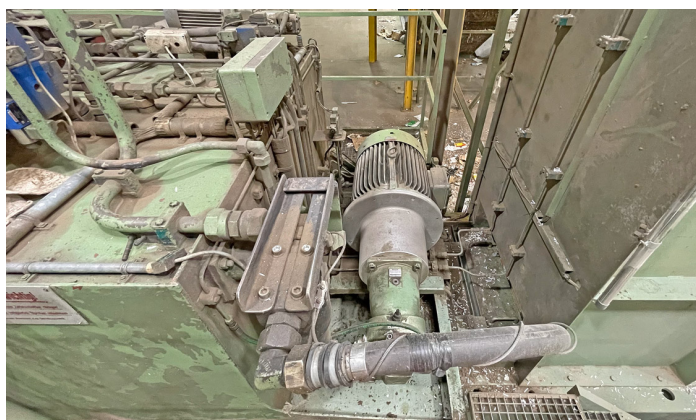
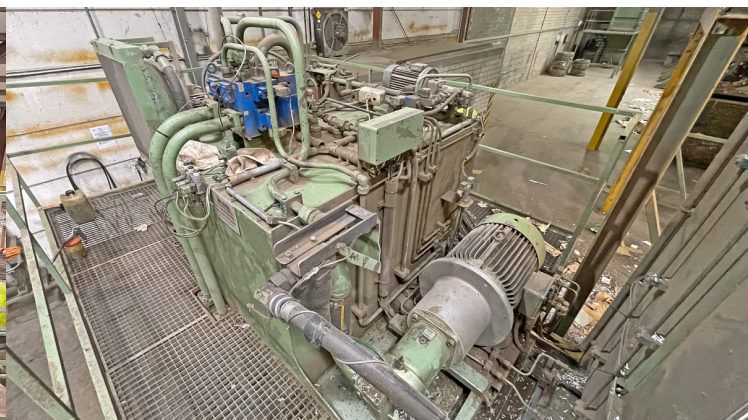
**Ballenpresse Lindemann, Typ BIGRO 1020, 100 t Presskraft, inkl. Ballenöffner /
Kartonerreisser und kompletter Fördertechnik bis in die Presse**



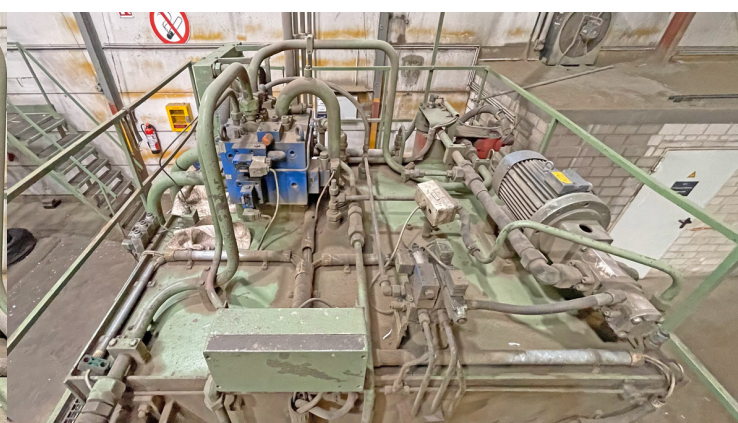
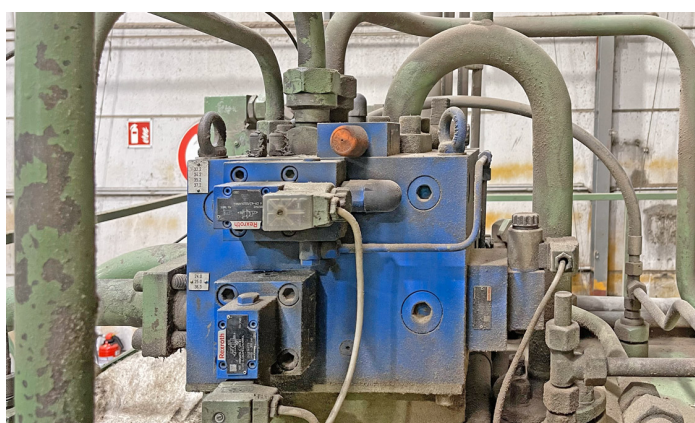
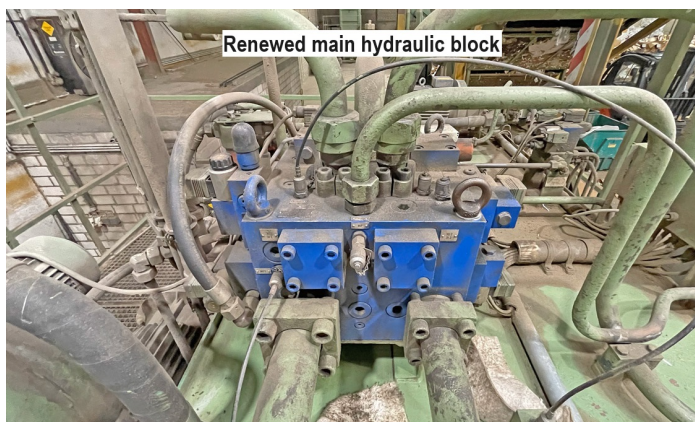
**Ballenpresse Lindemann, Typ BIGRO 1020, 100 t Presskraft, inkl. Ballenöffner /
Kartonerreisser und kompletter Fördertechnik bis in die Presse**



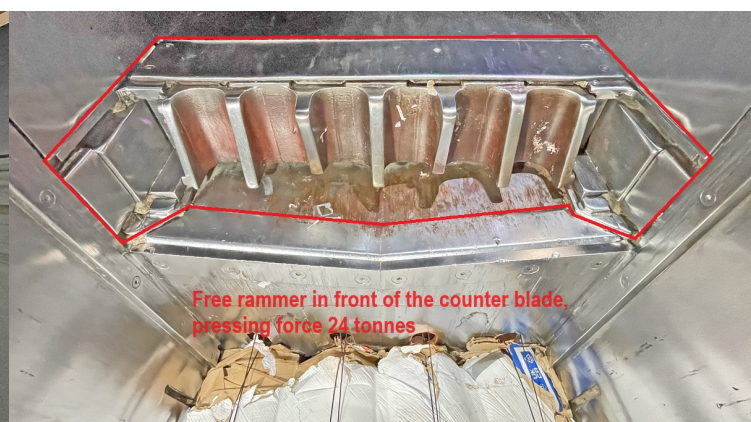
**Ballenpresse Lindemann, Typ BIGRO 1020, 100 t Presskraft, inkl. Ballenöffner /
Kartonerreisser und kompletter Fördertechnik bis in die Presse**



**Ballenpresse Lindemann, Typ BIGRO 1020, 100 t Presskraft, inkl. Ballenöffner /
Kartonerreisser und kompletter Fördertechnik bis in die Presse**



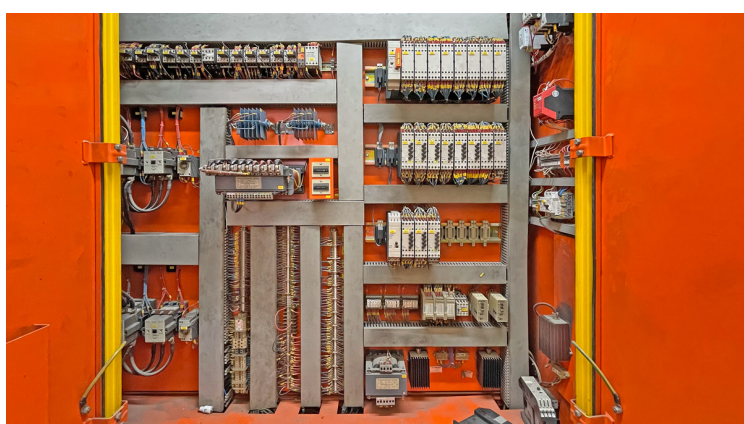
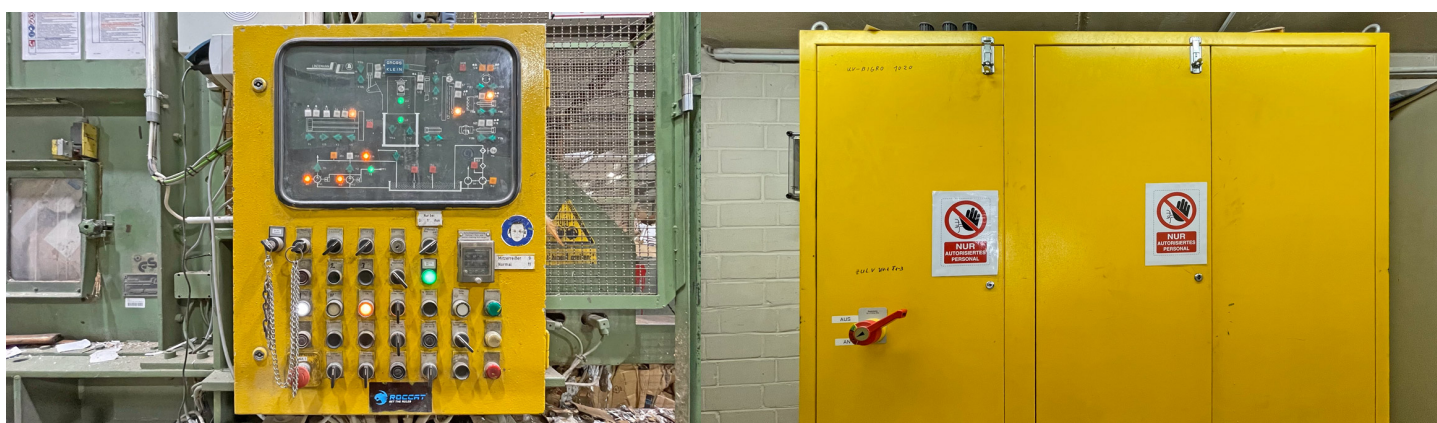
**Ballenpresse Lindemann, Typ BIGRO 1020, 100 t Presskraft, inkl. Ballenöffner /
Kartonerreisser und kompletter Fördertechnik bis in die Presse**



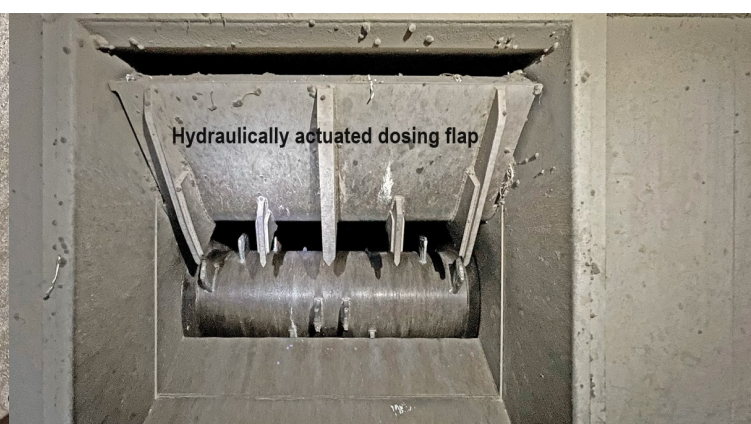
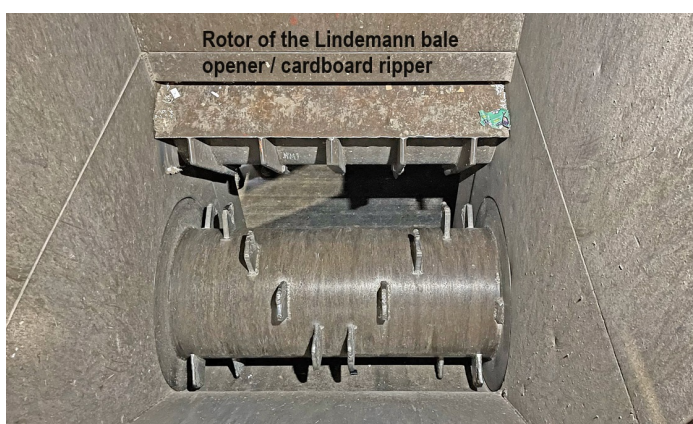
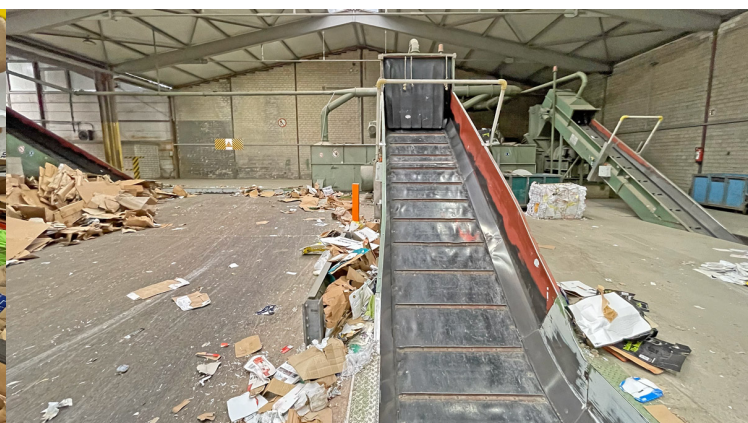
**Ballenpresse Lindemann, Typ BIGRO 1020, 100 t Presskraft, inkl. Ballenöffner /
Kartonerreisser und kompletter Fördertechnik bis in die Presse**



Ballenpresse Lindemann, Typ BIGRO 1020, 100 t Presskraft, inkl. Ballenöffner / Kartonerreisser und kompletter Fördertechnik bis in die Presse



**Ballenpresse Lindemann, Typ BIGRO 1020, 100 t Presskraft, inkl. Ballenöffner /
Kartonerreisser und kompletter Fördertechnik bis in die Presse**



**Ballenpresse Lindemann, Typ BIGRO 1020, 100 t Presskraft, inkl. Ballenöffner /
Kartonerreisser und kompletter Fördertechnik bis in die Presse**

