

## Ballenpresse Lindemann, Typ Bimax 20, 100 t Presskraft, inkl. Lindemann Ballenauflöser, Luehr Entstaubungsanlage und kompletter Fördertechnik



Zum Verkauf steht eine komplette Papierpressanlage bestehend aus einem Lindemann Ballenauflöser / Pappzerteiler, Typ PC 1000/1650, einer Lindemann Ballenpresse Typ Bimax 20, inkl. der kompletten Fördertechnik und einer Luehr Entstaubungsanlage.

Zum Verkauf steht eine komplette Papierpressanlage bestehend aus einem Lindemann Ballenauflöser / Pappzerteiler, Typ PC 1000/1650, einer Lindemann Ballenpresse Typ Bimax 20, inkl. der kompletten Fördertechnik und einer Luehr Entstaubungsanlage.

### Technische Daten Presse:

Hersteller Lindemann  
Typ Bimax 20  
Presskraft Hauptpresse 100 t  
Spezifische Presskraft 9,91 kg/cm<sup>2</sup>  
Presskraft Freistoßer 24 t  
Maße Einwurfschicht 2.000 / 1.400 x 1.060 mm  
Ballenmaße 980 x 1100 mm (H x B), Länge variabel  
Antriebsleistung Presse 5 x 22 kW  
Antriebsleistung Wirbulator 11 kW  
Abbindung 5-fach vertikal, voll automatisch  
Durchsatzleistungen bei einem  
Schüttgewicht von 20 bis 30 kg/cbm ca. 10 - 12 t/Stunde  
Schüttgewicht von 40 bis 60 kg/cbm ca. 18 - 26 t/Stunde  
Schüttgewicht von 70 bis 100 kg/cbm ca. 28 - 40 t/Stunde  
Ballengewichte ca. 650 bis 950 kg  
Tatsächliche Durchsatzmenge im Einschichtbetrieb in 2021: 15.100 t  
Füllvolumen Hydrauliköltank 3.000 L  
Transportgewicht Presse ca. 35 t

### Zusatzausstattung an der Ballenpresse:

Freistampfer vor dem Gegenmesser mit 24 t Presskraft

## **Ballenpresse Lindemann, Typ Bimax 20, 100 t Presskraft, inkl. Lindemann Ballenauflöser, Luehr Entstaubungsanlage und kompletter Fördertechnik**

Hardox Bodenplatte, geschraubt, wechselbar  
Wirbulator, Antriebsleistung 11 kW

### **Zustand der Presse:**

Die Maschine wurde gut gewartet, immer wieder Instandgesetzt, ist für ihr Alter in einem guten Zustand und produziert jährlich im Einschichtbetrieb ca. 15.000 t. Die gesamte Pressanlage soll im Juni gegen eine neue Anlage mit größerer Durchsatzleistung ausgetauscht werden und steht dann zum Verkauf zur Verfügung.

### **Technische Daten zum Ballenauflöser / Pappezerreißer:**

Hersteller Lindemann  
Typ PC 1000/1650  
Antriebsleistung 55 kW  
Rotordrehzahl ca. 750 U/min.  
Rotorgewicht ca. 1573 kg

### **Technische Daten zur Entstaubungsanlage:**

Hersteller Luehr Filter GmbH  
Filtertyp DFV 2,1/1,5/2,0 MRR  
Abluftleistung ca. 4.500 m<sup>3</sup>/Stunde  
Benötigte Druckluft 6 bar (für Filterreinigung)  
Reinigungszyklus 7 Minuten

### **Lieferumfang:**

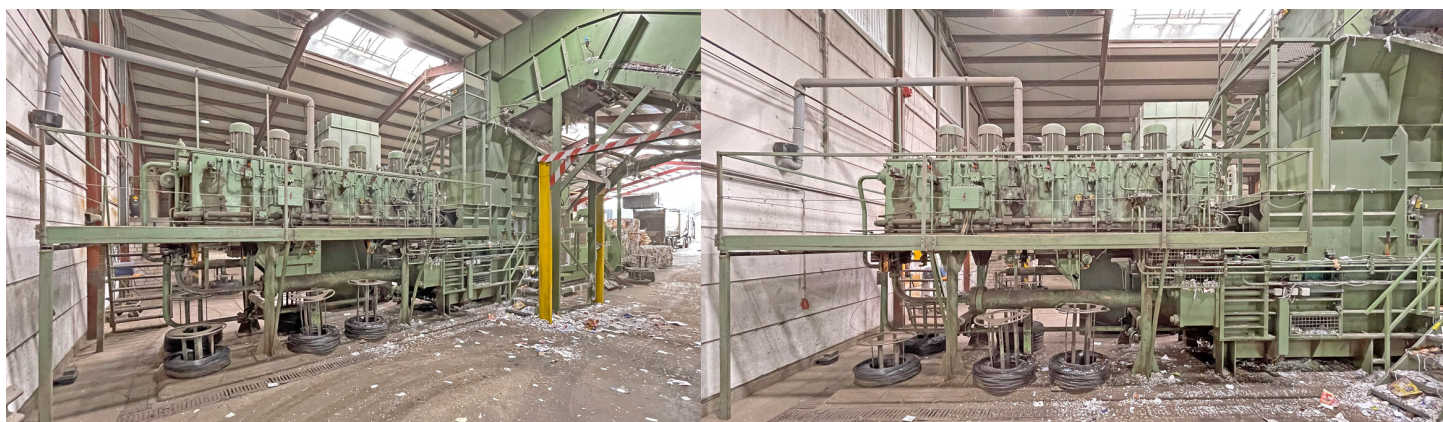
Aufgabeförderband zum Lindemann Ballenöffner / Karton Zerreißer  
Lindemann Ballenöffner / Karton Zerreißer, Typ PC 1000/1650  
Austragsförderband zur Presse  
Aufgabeförderband in die Presse  
Ballenpresse Lindemann, Typ BIGRO 1020  
Entstaubungsanlage Luehr Filter GmbH, 4.500 m<sup>3</sup>/Stunde

### **Bemerkungen:**

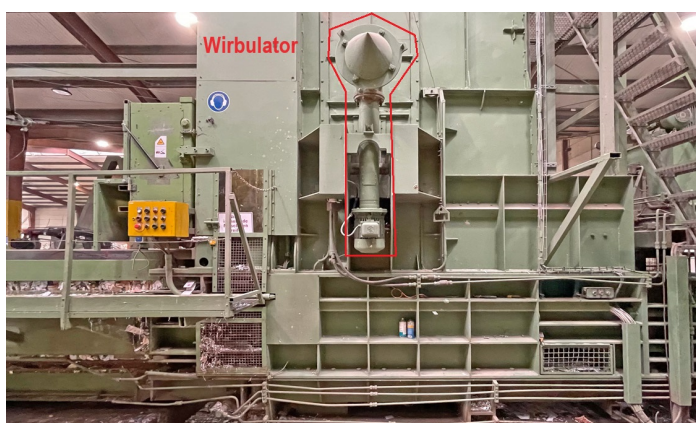
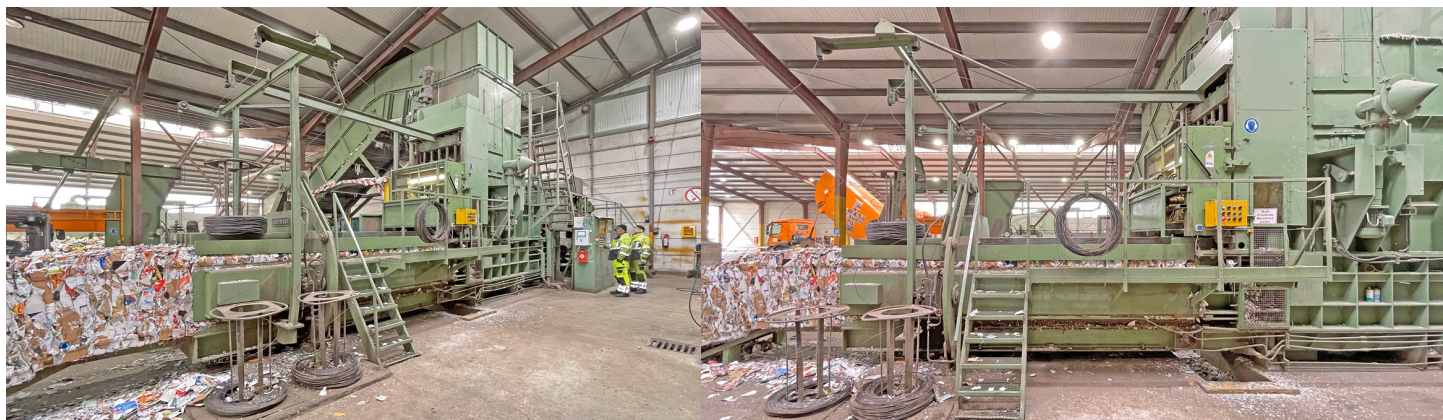
Die Dokumentation (Betriebsanleitung, elektrische und hydraulische Schaltpläne) sind komplett in deutscher Sprache vorhanden. Die CE-Erklärung wurde für die komplette Pressanlage nachträglich erstellt und ist ebenfalls in deutscher Sprache vorhanden. Gegen Aufpreis können diverse neue Ersatzteile zusätzlich erworben werden.

Eine Besichtigung der Anlage im laufenden Betrieb ist nach Vereinbarung möglich. Für die technischen Angaben sowie eventuelle Irrtümer übernehmen wir keine Haftung.

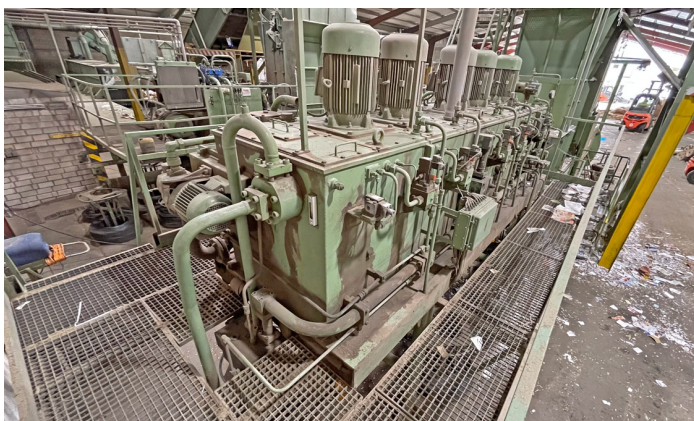
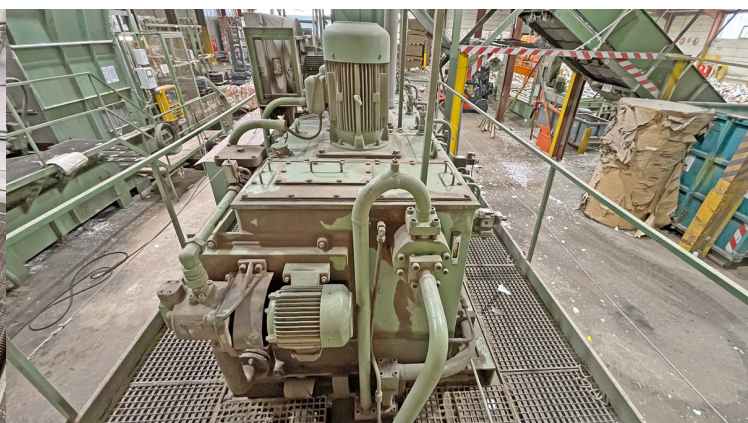
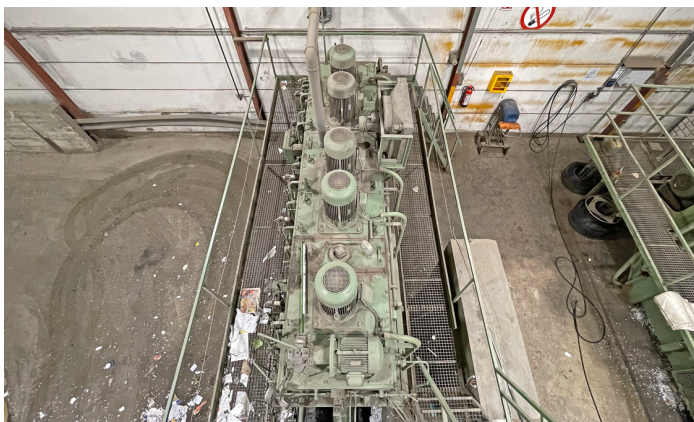
**Ballenpresse Lindemann, Typ Bimax 20, 100 t Presskraft, inkl. Lindemann Ballenauflöser, Luehr Entstaubungsanlage und kompletter Fördertechnik**



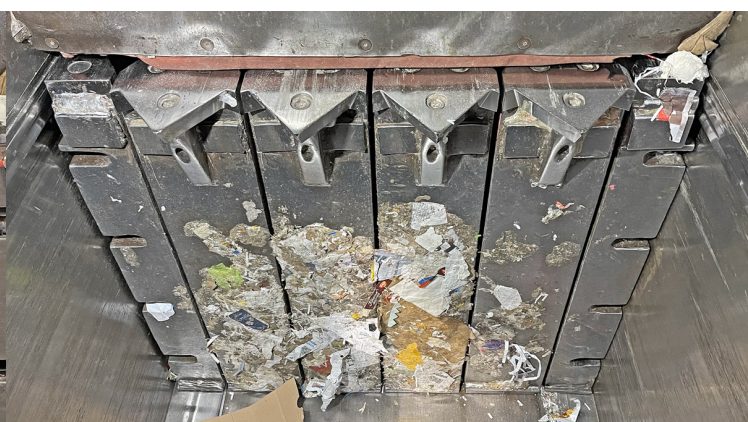
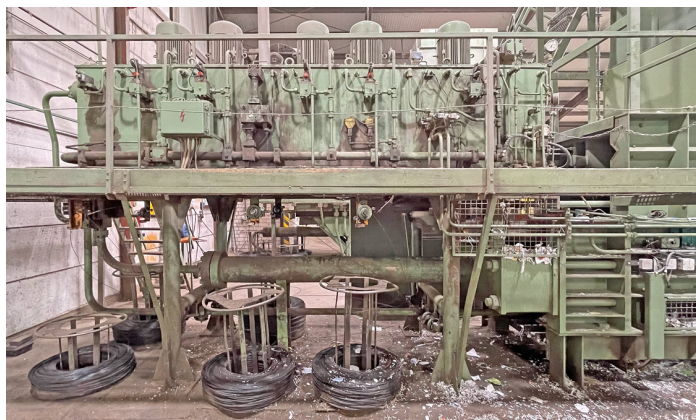
**Ballenpresse Lindemann, Typ Bimax 20, 100 t Presskraft, inkl. Lindemann Ballenauflöser, Luehr Entstaubungsanlage und kompletter Fördertechnik**



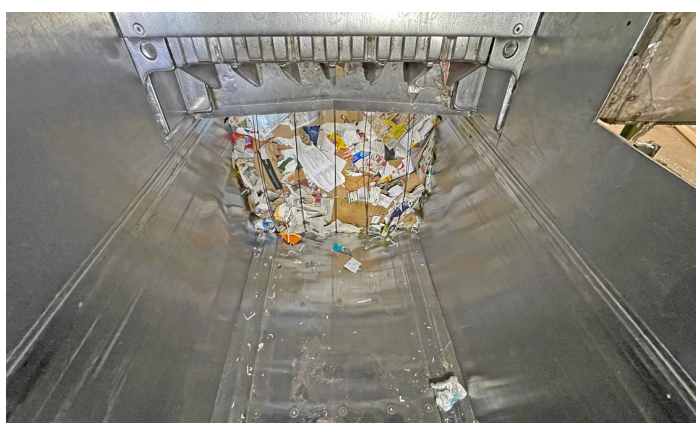
**Ballenpresse Lindemann, Typ Bimax 20, 100 t Presskraft, inkl. Lindemann Ballenauflöser, Luehr Entstaubungsanlage und kompletter Fördertechnik**



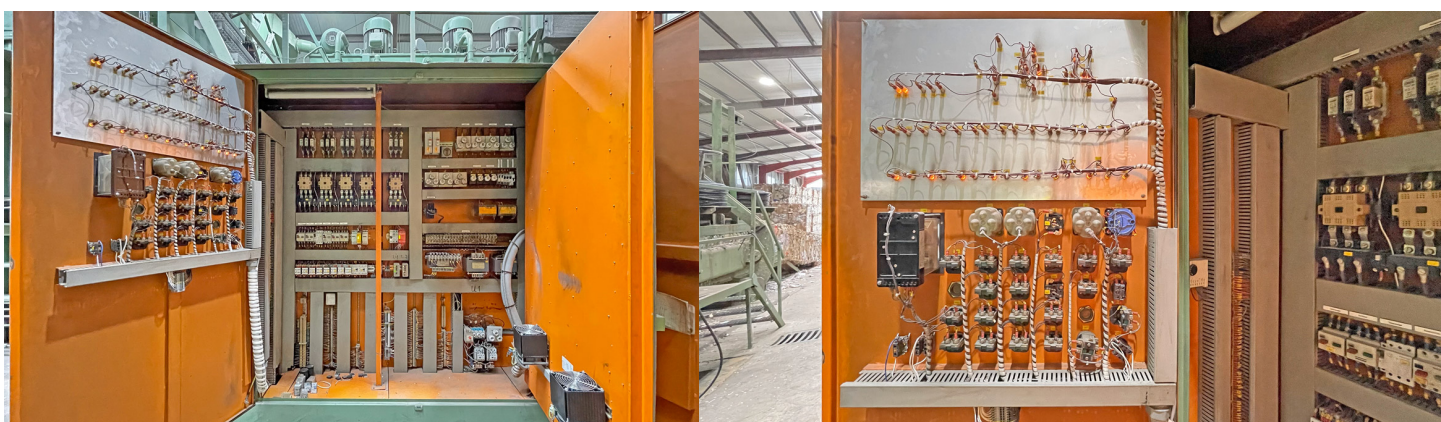
**Ballenpresse Lindemann, Typ Bimax 20, 100 t Presskraft, inkl. Lindemann Ballenaflöser, Luehr Entstaubungsanlage und kompletter Fördertechnik**



**Ballenpresse Lindemann, Typ Bimax 20, 100 t Presskraft, inkl. Lindemann Ballenauflöser, Luehr Entstaubungsanlage und kompletter Fördertechnik**

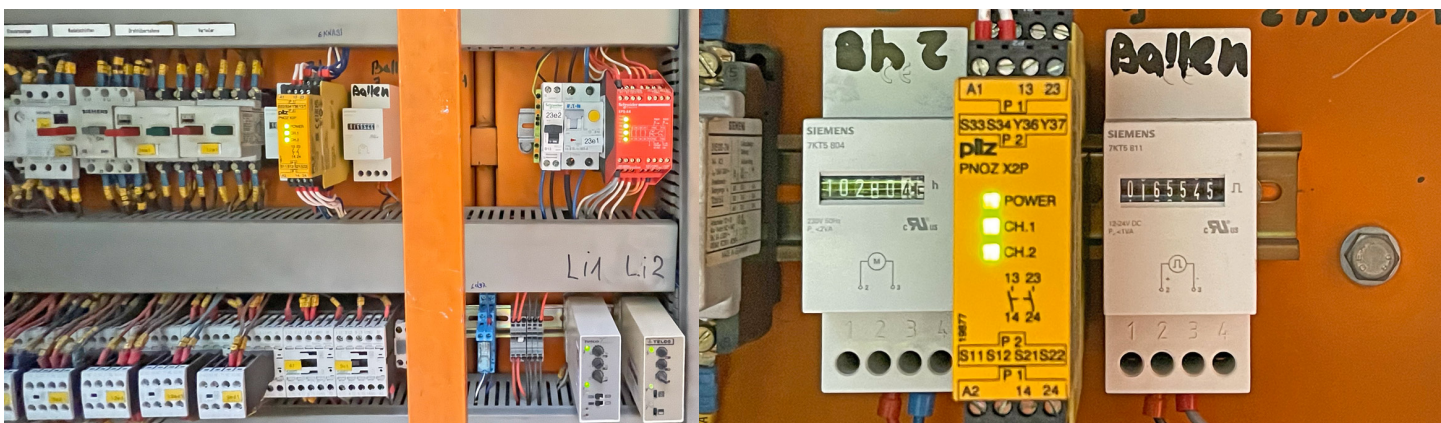


**Ballenpresse Lindemann, Typ Bimax 20, 100 t Presskraft, inkl. Lindemann Ballenauflöser, Luehr Entstaubungsanlage und kompletter Fördertechnik**

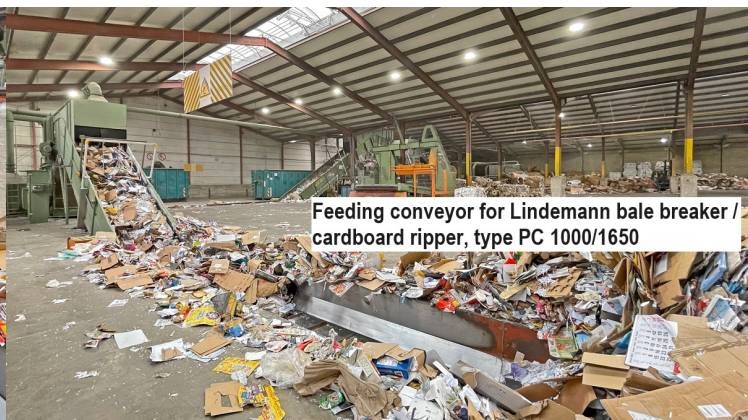




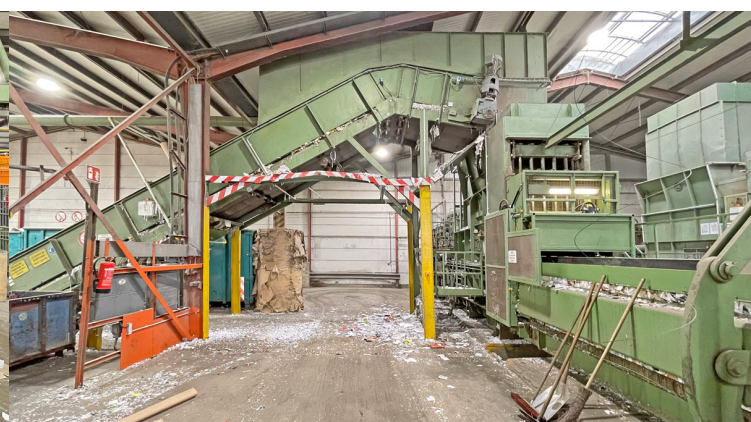
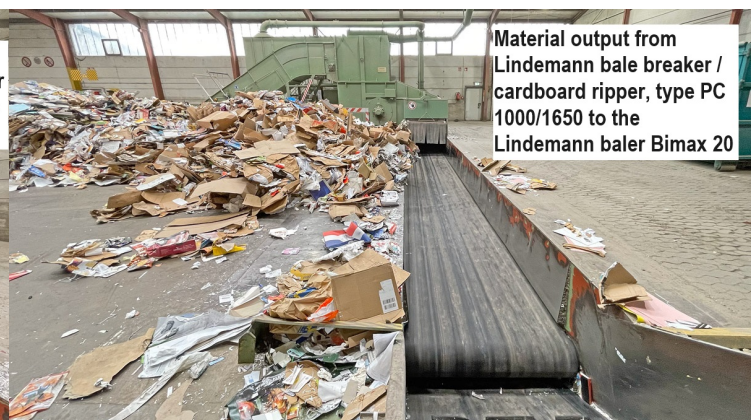
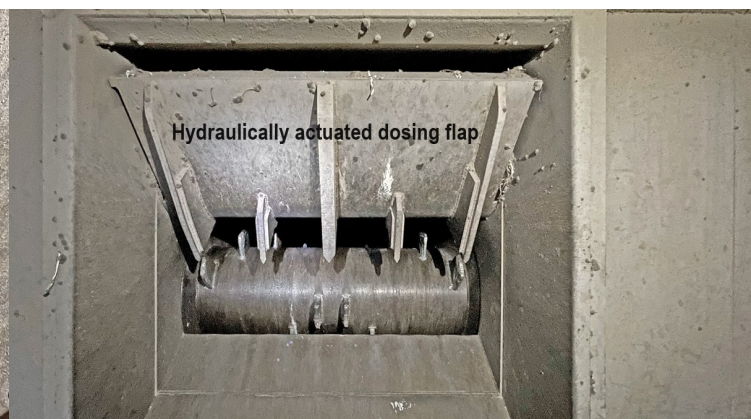
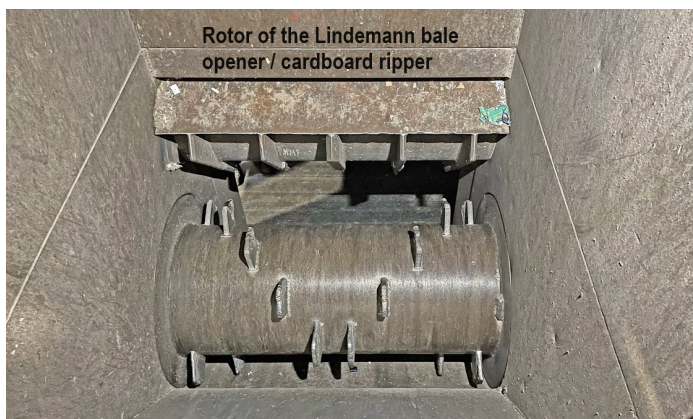
**Ballenpresse Lindemann, Typ Bimax 20, 100 t Presskraft, inkl. Lindemann Ballenauflöser, Luehr Entstaubungsanlage und kompletter Fördertechnik**



**Ballenpresse Lindemann, Typ Bimax 20, 100 t Presskraft, inkl. Lindemann Ballenauflöser, Luehr Entstaubungsanlage und kompletter Fördertechnik**



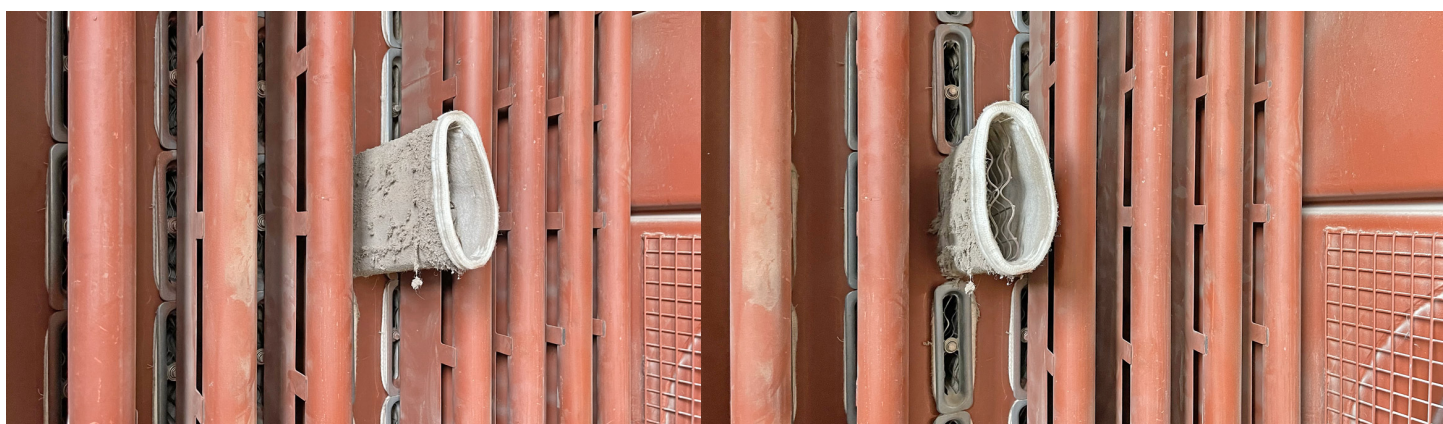
**Ballenpresse Lindemann, Typ Bimax 20, 100 t Presskraft, inkl. Lindemann Ballenauflöser, Luehr Entstaubungsanlage und kompletter Fördertechnik**



**Ballenpresse Lindemann, Typ Bimax 20, 100 t Presskraft, inkl. Lindemann Ballenauflöser, Luehr Entstaubungsanlage und kompletter Fördertechnik**



**Ballenpresse Lindemann, Typ Bimax 20, 100 t Presskraft, inkl. Lindemann Ballenauflöser, Luehr Entstaubungsanlage und kompletter Fördertechnik**



**Ballenpresse Lindemann, Typ Bimax 20, 100 t Presskraft, inkl. Lindemann Ballenauflöser, Luehr Entstaubungsanlage und kompletter Fördertechnik**

