

Hammermühle Lindemann, Typ 820-20, Baujahr 2010, Antriebsleistung 110 kW, mit Leichtstoffabscheider, Vibrationssieb, Fördertechnik, Big Bag Abfüllung



Technische Daten zur Lindemann Zerkleinerungsanlage mit Leichtstoffabscheider, Vibrationssieb und Fördertechnik:

Hersteller Lindemann GmbH
Typ 820-20 (Hammermühle)
Baujahr 2010
Antriebsleistung 110 kW
Rotor 820 mm
Durchsatzleistung ca. 2 t/Stunde, materialabhängig

Lieferumfang:

- 1 Stück Aufgabetrichter mit Förderschnecke, Farbe grau
- 1 Stück Hammermühle, Lindemann, Typ 820-20, Farbe beige/gelb
- 1 Stück Austragsband, Rollengurtförderer, Farbe blau/grau
- 1 Stück Magnetrollenband, Farbe blau
- 1 Stück Leichtstoffabscheider, Farbe weiß
- 1 Stück Vibrationssieb, Farbe weiß
- 1 Stück Gebläse, Farbe weiß
- 1 Stück Zyklon mit Big Bag Abfüllgestell, Farbe weiß/grau

Bemerkungen:

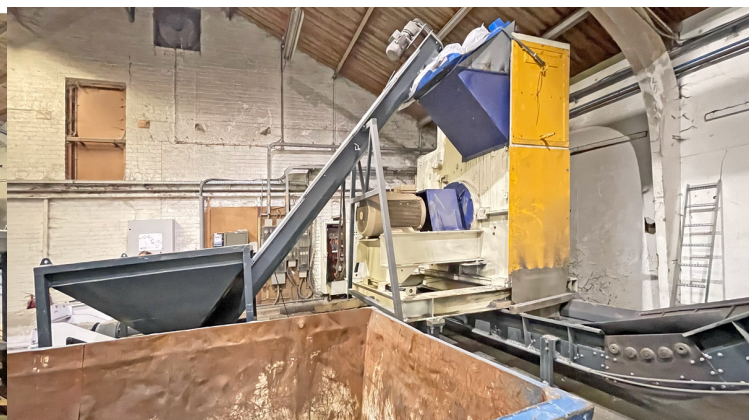
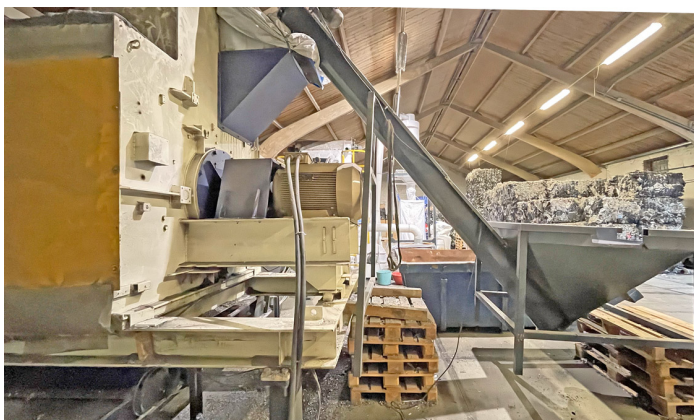
Weitere technische Daten und Informationen zur Anlage sind leider nicht vorhanden. Die Zerkleinerungsanlage ist jedoch zurzeit noch aufgebaut, an Strom angeschlossen und könnte nach Vereinbarung im Leerlaufbetrieb, ohne Materialeinsatz, besichtigt werden.

Für die technischen Angaben sowie eventuelle Irrtümer übernehmen wir keine Haftung.

Hammermühle Lindemann, Typ 820-20, Baujahr 2010, Antriebsleistung 110 kW, mit Leichtstoffabscheider, Vibrationssieb, Fördertechnik, Big Bag Abfüllung



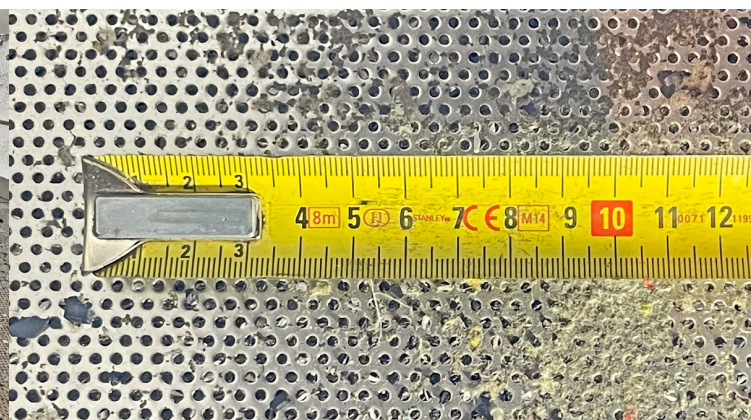
**Hammermühle Lindemann, Typ 820-20, Baujahr 2010, Antriebsleistung 110 kW, mit
Leichtstoffabscheider, Vibrationssieb, Fördertechnik, Big Bag Abfüllung**



Hammermühle Lindemann, Typ 820-20, Baujahr 2010, Antriebsleistung 110 kW, mit Leichtstoffabscheider, Vibrationssieb, Fördertechnik, Big Bag Abfüllung



Hammermühle Lindemann, Typ 820-20, Baujahr 2010, Antriebsleistung 110 kW, mit Leichtstoffabscheider, Vibrationssieb, Fördertechnik, Big Bag Abfüllung



**Hammermühle Lindemann, Typ 820-20, Baujahr 2010, Antriebsleistung 110 kW, mit
Leichtstoffabscheider, Vibrationssieb, Fördertechnik, Big Bag Abfüllung**

