

Ballenpresse MACPRESSE, Typ 111A, 170 t Presskraft, Baujahr 1996, Antrieb 2 x 55 kW, Grossformat 1100 x 1100 mm, mit 5-fach Vertikalabbindung

Zum Verkauf steht eine gebrauchte, komplette Ballenpressanlage bestehend aus einem Kettengurtförderband für unterflur Betrieb, mit Stahlunterkonstruktion und Grubenabdeckung, einem Einwurfrichter, einen hydraulischen Vorverdichter mit Wirbulator, einer Ballenpresse MACPRESSE 111A, zwei komplette Drahtzuggestelle mit jeweils 5 Stück Drahtrollenständern, ohne Draht.

Zum Verkauf steht eine gebrauchte, komplette Ballenpressanlage bestehend aus einem Kettengurtförderband für unterflur Betrieb, mit Stahlunterkonstruktion und Grubenabdeckung, einem Einwurfrichter, einen hydraulischen Vorverdichter mit Wirbulator, einer Ballenpresse MACPRESSE 111A, zwei komplette Drahtzuggestelle mit jeweils 5 Stück Drahtrollenständern, ohne Draht.

Technische Daten Presse:

Hersteller MACPRESSE EUROPA S.R.L.

Typ 111A

Baujahr 1996

Presskraft Hauptpresse 170 t

Spezifische Presskraft 14 kg/cm²

Maße Einwurfschacht 1.800 x 1.020 mm

Einfüllvolumen 2,5 m³

Theor. Durchsatzleistung 750 m³/Stunde

Ballenmaße 1.100 x 1.100 mm, Länge variabel

Antriebsleistung 2 x 55 kW

Abbindung 5-fach horizontal, voll automatisch

Durchsatzleistungen ca. 30 bis 35 t/Stunde, materialabhängig

Volumen Hydrauliköltank 3.000 L

Transportmaße Presse mit neuen Maschinenfüßen 13.100 x 2.550 x 2.780 mm (L x B x H)

Maschinengewicht Presse ca. 40 t

Lieferumfang:

1 Stück Kettengurtförderband, Wagenveld B.V.

1 Satz Stahlunterkonstruktion mit Gruben-Abdeckplatten

Ballenpresse MACPRESSE, Typ 111A, 170 t Presskraft, Baujahr 1996, Antrieb 2 x 55 kW, Grossformat 1100 x 1100 mm, mit 5-fach Vertikalabbindung

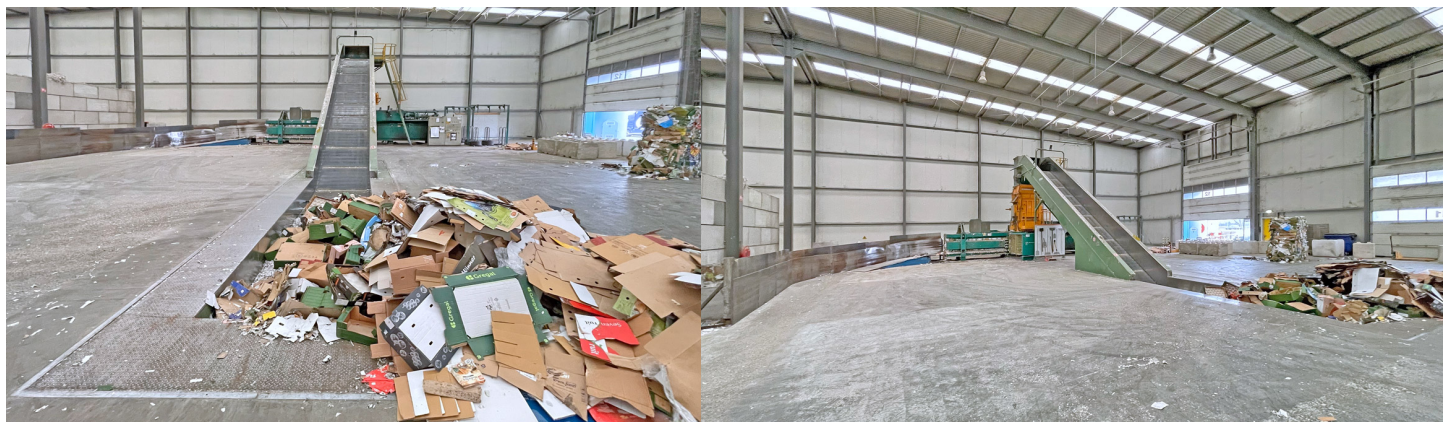
- 1 Stück Einwurftrichter
- 1 Stück Wirbulator
- 1 Stück Ballenpresse MACPRESSE, type 111A
- 2 Stück Drahtzuggestellen mit Drahtrollenständern, ohne Draht
- 1 Stück Betriebsanleitung mit CE-Erklärung, Elektro- und Hydraulikschaltplan

Bemerkungen:

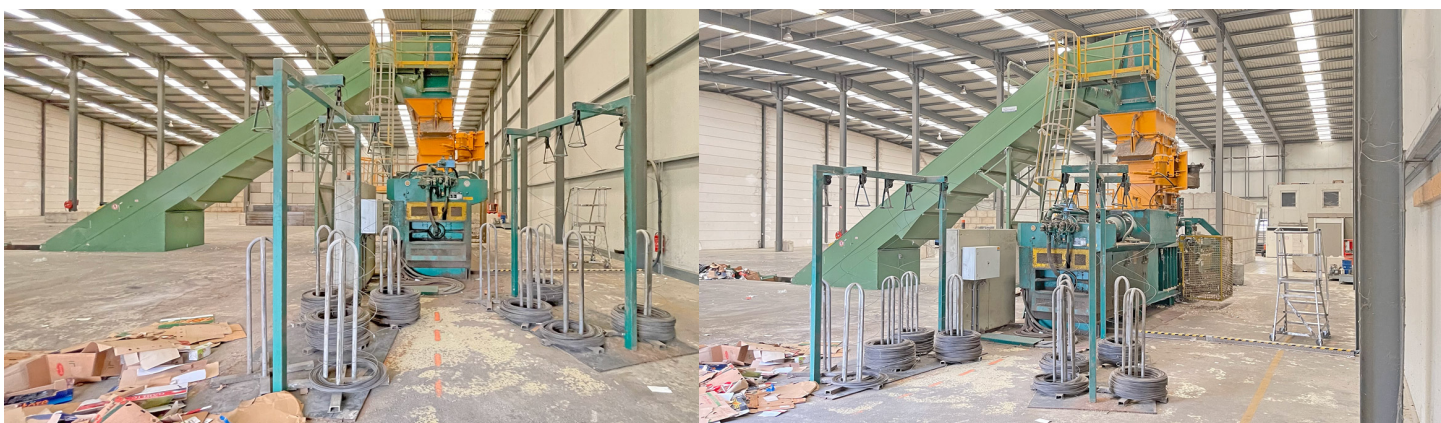
Die Pressanlage wurde gut gewartet und ist in einem sofort einsatzbereiten Zustand. Mit der Anlage wurde Papier und Karton aus kommunaler Sammlung verpresst. Der Auftrag wurde nach Ende der Vertragslaufzeit anderweitig vergeben, daher steht die komplette Anlage zum Verkauf.

Die Dokumentation (BA, CE, Elektr./Hydr.-Schaltplan), ist komplett vorhanden. Eine Besichtigung ist nach Vereinbarung möglich. Für die technischen Angaben sowie eventuelle Irrtümer übernehmen wir keine Haftung.

Ballenpresse MACPRESSE, Typ 111A, 170 t Presskraft, Baujahr 1996, Antrieb 2 x 55 kW, Grossformat 1100 x 1100 mm, mit 5-fach Vertikalabbindung



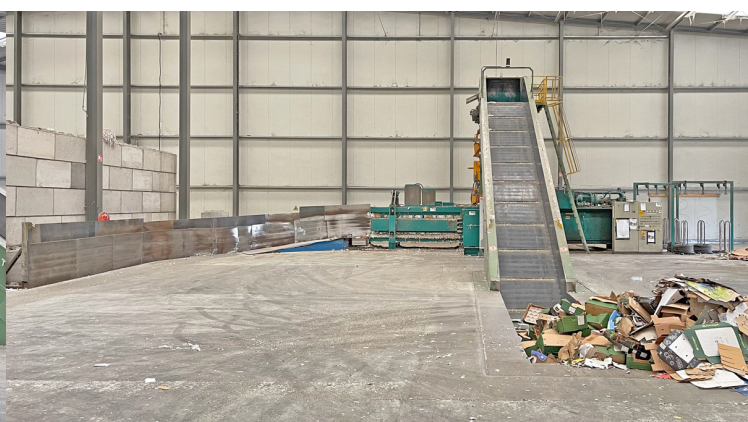
Ballenpresse MACPRESSE, Typ 111A, 170 t Presskraft, Baujahr 1996, Antrieb 2 x 55 kW, Grossformat 1100 x 1100 mm, mit 5-fach Vertikalabbindung



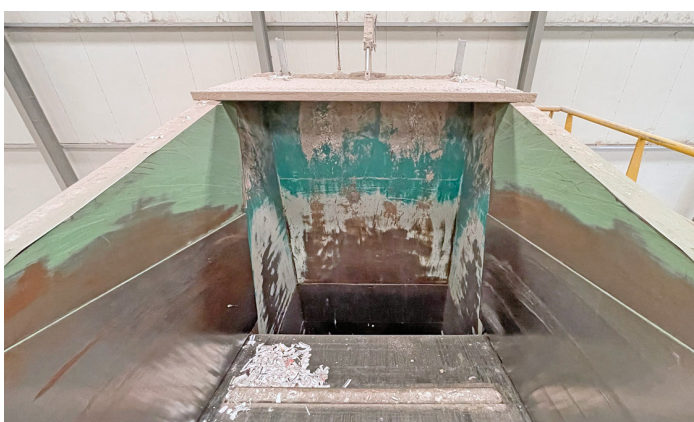
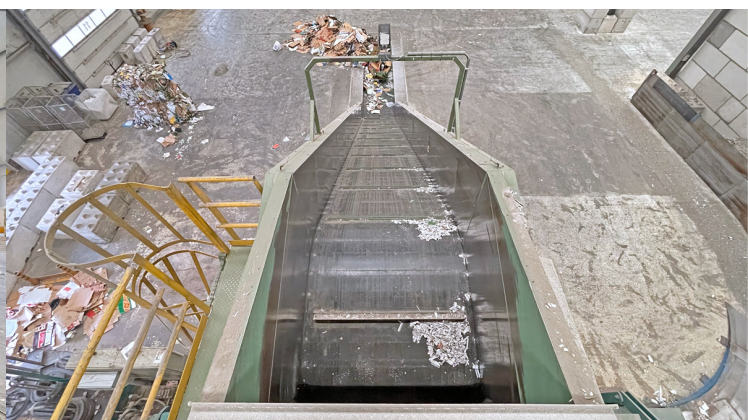
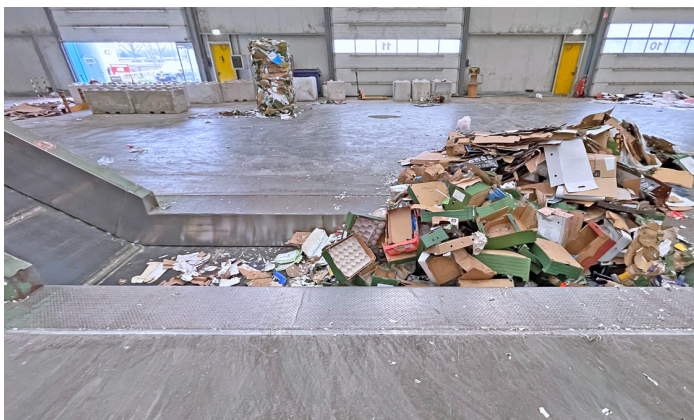
Ballenpresse MACPRESSE, Typ 111A, 170 t Presskraft, Baujahr 1996, Antrieb 2 x 55 kW, Grossformat 1100 x 1100 mm, mit 5-fach Vertikalabbindung



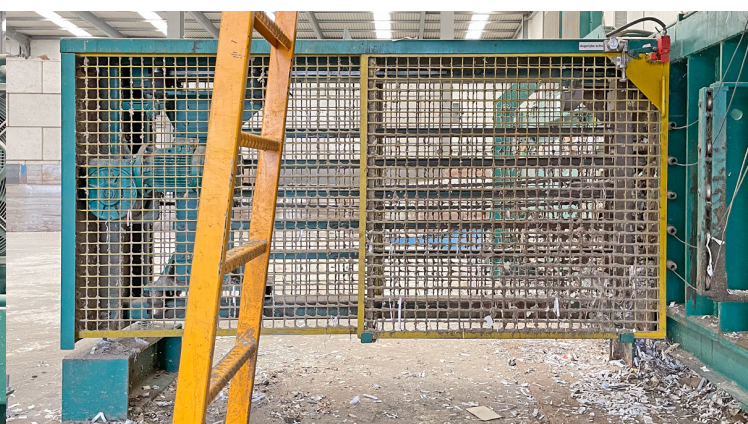
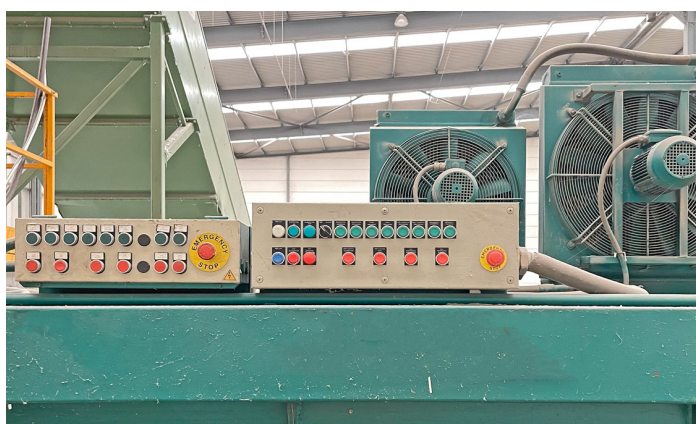
Ballenpresse MACPRESSE, Typ 111A, 170 t Presskraft, Baujahr 1996, Antrieb 2 x 55 kW, Grossformat 1100 x 1100 mm, mit 5-fach Vertikalabbindung



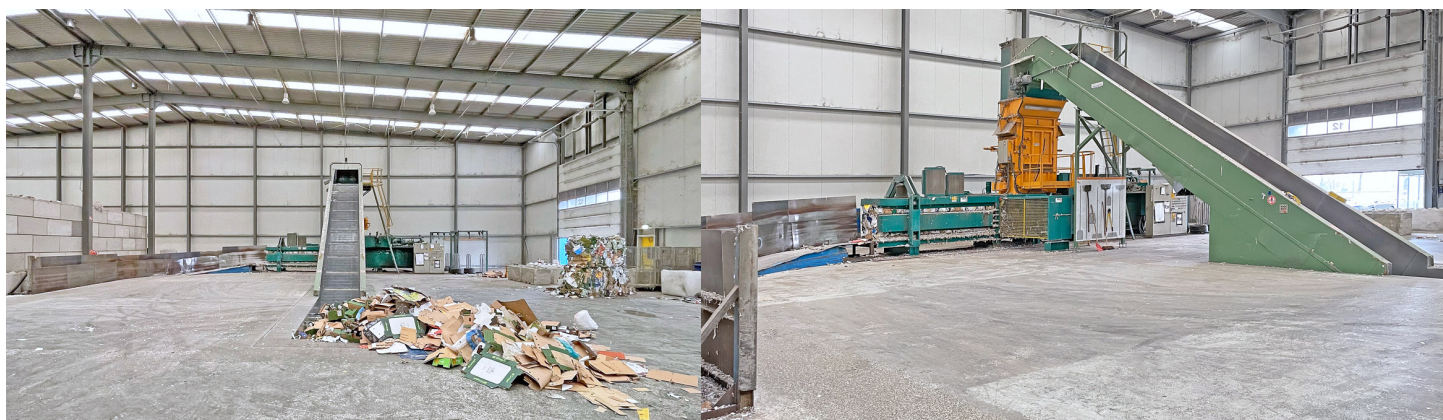
Ballenpresse MACPRESSE, Typ 111A, 170 t Presskraft, Baujahr 1996, Antrieb 2 x 55 kW, Grossformat 1100 x 1100 mm, mit 5-fach Vertikalabbindung



Ballenpresse MACPRESSE, Typ 111A, 170 t Presskraft, Baujahr 1996, Antrieb 2 x 55 kW, Grossformat 1100 x 1100 mm, mit 5-fach Vertikalabbindung



Ballenpresse MACPRESSE, Typ 111A, 170 t Presskraft, Baujahr 1996, Antrieb 2 x 55 kW, Grossformat 1100 x 1100 mm, mit 5-fach Vertikalabbindung



Ballenpresse MACPRESSE, Typ 111A, 170 t Presskraft, Baujahr 1996, Antrieb 2 x 55 kW, Grossformat 1100 x 1100 mm, mit 5-fach Vertikalabbindung

