

Ballenpresse MACPRESSE, Typ 112, 200 t Presskraft, Baujahr 2002, 43.459 Betriebsstunden, Antrieb 2 x 75 kW, Grossformat, mit 5-fach Horizontalabbindung



Die Maschine ist voll funktionstüchtig und wird noch bis ca. Ende Mai im Einschichtbetrieb im Einsatz sein. Danach wird die Presse gegen eine neue Maschine ersetzt.

Technische Daten Presse:

Hersteller MACPRESSE EUROPA S.R.L.

Typ 112

Baujahr 2002

Betriebsstunden 43.954 Stunden, Stand März

Presskraft Hauptpresse 200 t

Spezifische Presskraft 16,5 kg/cm²

Maße Einwurfschacht 2.000 x 1.020 mm

Einfüllvolumen 2,65 m³

Theor. Durchsatzleistung 795 m³/Stunde

Ballenmaße 1.100 x 1.100 mm, Länge variabel

Antriebsleistung 2 x 75 kW

Abbindung 5-fach horizontal, voll automatisch

Durchsatzleistungen bei MSW ca. 48 bis 54 t/Stunde, materialabhängig

Volumen Hydrauliköltank 3.100 L

Maschinengewicht Presse ca. 50,8 t

Lieferumfang:

1 Stück Ballenpresse MACPRESSE, type 111A

1 Stück Betriebsanleitung mit CE-Erklärung, Elektro- und Hydraulikschaltplan

Bemerkungen:

Wie auf den Fotos zu erkennen ist, müssen einige Wartungsarbeiten durchgeführt werden. Der Dichtungssatz vom Haupthydraulikzylinder muß erneuert werden. Im Allgemeinen sollte die Hydraulik gereinigt und hier und da eine Dichtung ersetzt werden. Die Maschine ist jedoch voll funktionstüchtig und wird noch bis ca. Ende Mai im Einschichtbetrieb im Einsatz sein. Danach wird die Presse gegen eine neue Maschine ersetzt.

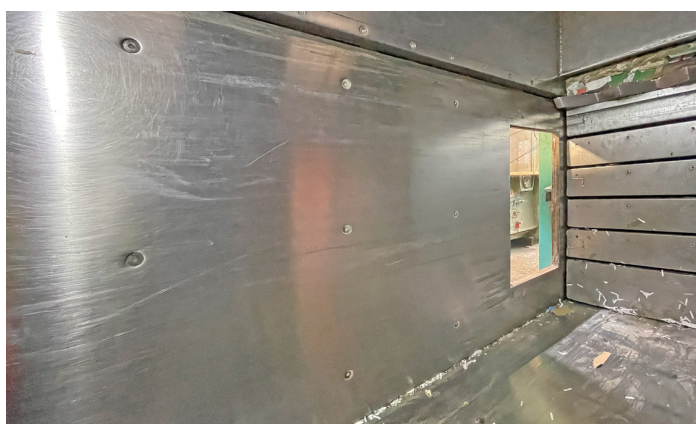
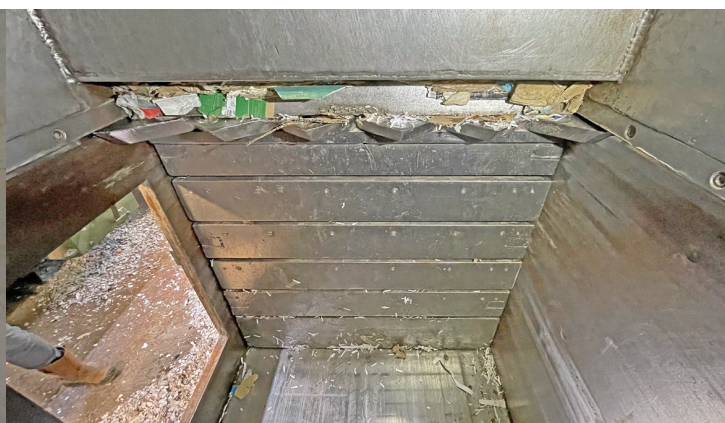
**Ballenpresse MACPRESSE, Typ 112, 200 t Presskraft, Baujahr 2002, 43.459
Betriebsstunden, Antrieb 2 x 75 kW, Grossformat, mit 5-fach Horizontalabbindung**

Die Dokumentation (BA, CE, Elektr./Hydr.-Schaltplan), ist komplett vorhanden. Eine Besichtigung ist nach Vereinbarung möglich. Für die technischen Angaben sowie eventuelle Irrtümer übernehmen wir keine Haftung.

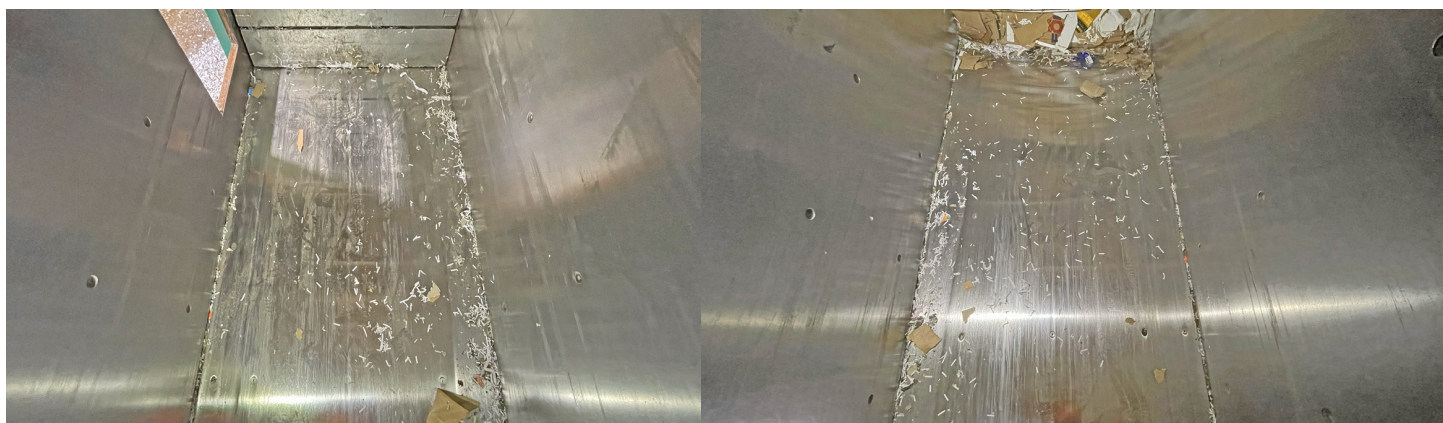
Ballenpresse MACPRESSE, Typ 112, 200 t Presskraft, Baujahr 2002, 43.459 Betriebsstunden, Antrieb 2 x 75 kW, Grossformat, mit 5-fach Horizontalabbindung



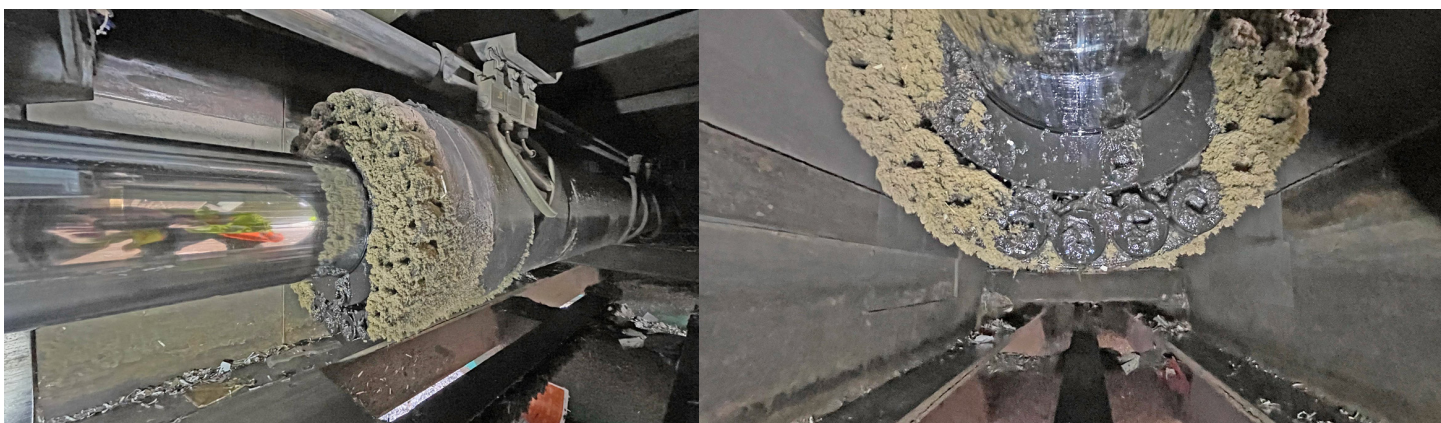
Ballenpresse MACPRESSE, Typ 112, 200 t Presskraft, Baujahr 2002, 43.459 Betriebsstunden, Antrieb 2 x 75 kW, Grossformat, mit 5-fach Horizontalabbindung



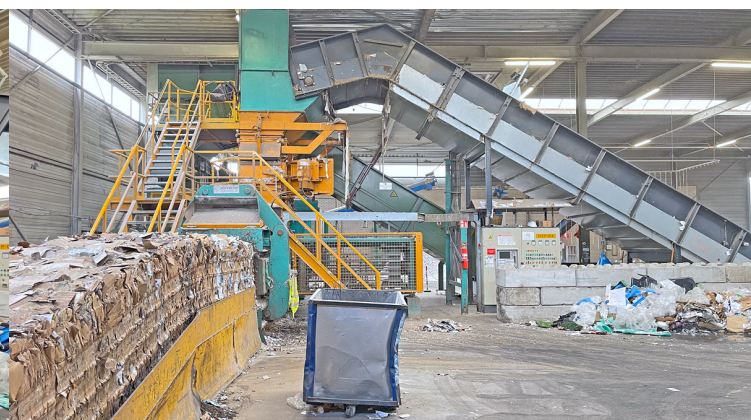
**Ballenpresse MACPRESSE, Typ 112, 200 t Presskraft, Baujahr 2002, 43.459
Betriebsstunden, Antrieb 2 x 75 kW, Grossformat, mit 5-fach Horizontalabbindung**



Ballenpresse MACPRESSE, Typ 112, 200 t Presskraft, Baujahr 2002, 43.459 Betriebsstunden, Antrieb 2 x 75 kW, Grossformat, mit 5-fach Horizontalabbindung



**Ballenpresse MACPRESSE, Typ 112, 200 t Presskraft, Baujahr 2002, 43.459
Betriebsstunden, Antrieb 2 x 75 kW, Grossformat, mit 5-fach Horizontalabbindung**



**Ballenpresse MACPRESSE, Typ 112, 200 t Presskraft, Baujahr 2002, 43.459
Betriebsstunden, Antrieb 2 x 75 kW, Grossformat, mit 5-fach Horizontalabbindung**

