

Ballenpresse MACPRESSE, Typ 112, 200 t Presskraft, Baujahr 2002, teilüberholt im Dezember 2025, 44.590 Betriebsstunden, Antriebsleistung 2 x 75 kW



Die Maschine wurde in unserer Werkstatt im Dezember 2025 gewartet und teilüberholt. Abschließend wurde die Presse im manuellen und automatischen Modus einem Maschinentest unterzogen, siehe Sie dazu unser Funktionsvideo.

Technische Daten Presse:

Hersteller MACPRESSE EUROPA S.R.L.

Typ 112

Baujahr 2002, teilüberholt im Dezember 2025

Betriebsstunden 44.590 Stunden, Stand Dezember 2025

Presskraft Hauptpresse 200 t

Spezifische Presskraft 16,5 kg/cm²

Maße Einwurfschacht 2.000 x 1.020 mm

Einfüllvolumen 2,65 m³

Theor. Durchsatzleistung 795 m³/Stunde

Ballenmaße 1.100 x 1.100 mm, Länge variabel

Antriebsleistung 2 x 75 kW

Abbindung 5-fach horizontal, voll automatisch

Durchsatzleistungen bei MSW ca. 48 bis 54 t/Stunde, materialabhängig

Volumen Hydrauliköltank 3.100 L

Maschinengewicht Presse ca. 50,8 t

Lieferumfang:

1 Stück Ballenpresse MACPRESSE, type 111A

1 Stück Betriebsanleitung mit CE-Erklärung, Elektro- und Hydraulikschaltplan

Bemerkungen:

Die Maschine wurde in unserer Werkstatt gewartet und teilüberholt. Folgende Arbeiten wurden ausgeführt und Teile erneuert:

- Hydrauliköltank restentleert und gereinigt

Ballenpresse MACPRESSE, Typ 112, 200 t Presskraft, Baujahr 2002, teilüberholt im Dezember 2025, 44.590 Betriebsstunden, Antriebsleistung 2 x 75 kW

- Öl- und Luftfilter erneuert
- Neues Hydrauliköl eingefüllt
- Alle Hydraulikschläuche erneuert
- Demontage der Pressramme, Zerlegung in Einzelteile, gängig machen der Mechanik
- Austausch der vorderen zwei Hauptlaufrollen
- Austausch der Messer auf der Pressramme
- Haupthydraulikzylinder demontiert, zerlegt, Zylinderrohr und Kolbenstange überprüft, kompletter Dichtsatz erneuert
- Austausch des Gegenmesser im Rahmen
- Einstellen des Messerspalt auf ca. 3 mm
- Obere Stahl-Führungsschienen im Rahmen links und rechts erneuert
- Herausschneiden des verschlissenen Pressenbodens, Austausch der Bodenplatte gegen verschleißfestem HARDOX Stahl
- Demontage der Abbinde- und Drilleinheit, Zerlegung in Einzelteile, gängig machen der Mechanik, Austausch aller Drillerwellen und Kugellager
- Austausch aller Drahtrollen in den Nadelköpfen
- Drahtmesser gereinigt und neu eingestellt, Ketten gefettet und gespannt
- Alle Drahtumlenkrollen gängig gemacht
- Alle Türkontaktschalter erneuert
- Wirbulator demontiert, zerlegt und gängig gemacht
- Durchführung allgemeiner Wartungsarbeiten

Abschließend wurde die Presse im manuellen und automatischen Modus einem Maschinentest unterzogen, siehe dazu das Video zum Funktionstest der Maschine.

Die Dokumentation (BA, CE, Elektr./Hydr.-Schaltplan), ist komplett vorhanden. Eine Besichtigung ist nach Vereinbarung möglich. Für die technischen Angaben sowie eventuelle Irrtümer übernehmen wir keine Haftung.

Ballenpresse MACPRESSE, Typ 112, 200 t Presskraft, Baujahr 2002, teilüberholt im Dezember 2025, 44.590 Betriebsstunden, Antriebsleistung 2 x 75 kW



Ballenpresse MACPRESSE, Typ 112, 200 t Presskraft, Baujahr 2002, teilüberholt im Dezember 2025, 44.590 Betriebsstunden, Antriebsleistung 2 x 75 kW



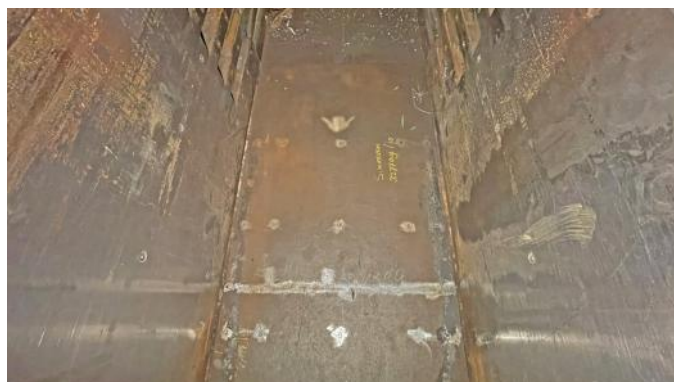
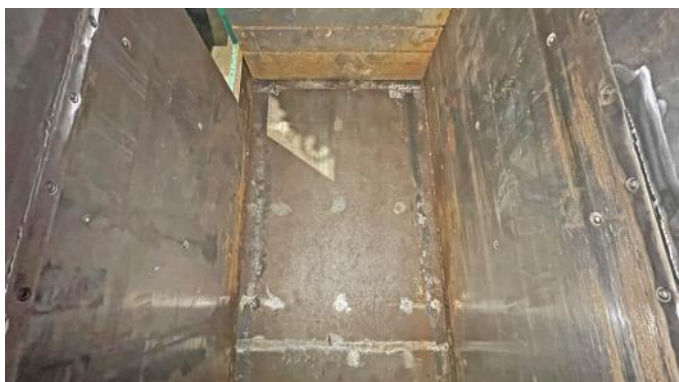
Ballenpresse MACPRESSE, Typ 112, 200 t Presskraft, Baujahr 2002, teilüberholt im Dezember 2025, 44.590 Betriebsstunden, Antriebsleistung 2 x 75 kW



Ballenpresse MACPRESSE, Typ 112, 200 t Presskraft, Baujahr 2002, teilüberholt im Dezember 2025, 44.590 Betriebsstunden, Antriebsleistung 2 x 75 kW



Ballenpresse MACPRESSE, Typ 112, 200 t Presskraft, Baujahr 2002, teilüberholt im Dezember 2025, 44.590 Betriebsstunden, Antriebsleistung 2 x 75 kW



Ballenpresse MACPRESSE, Typ 112, 200 t Presskraft, Baujahr 2002, teilüberholt im Dezember 2025, 44.590 Betriebsstunden, Antriebsleistung 2 x 75 kW



Ballenpresse MACPRESSE, Typ 112, 200 t Presskraft, Baujahr 2002, teilüberholt im Dezember 2025, 44.590 Betriebsstunden, Antriebsleistung 2 x 75 kW

