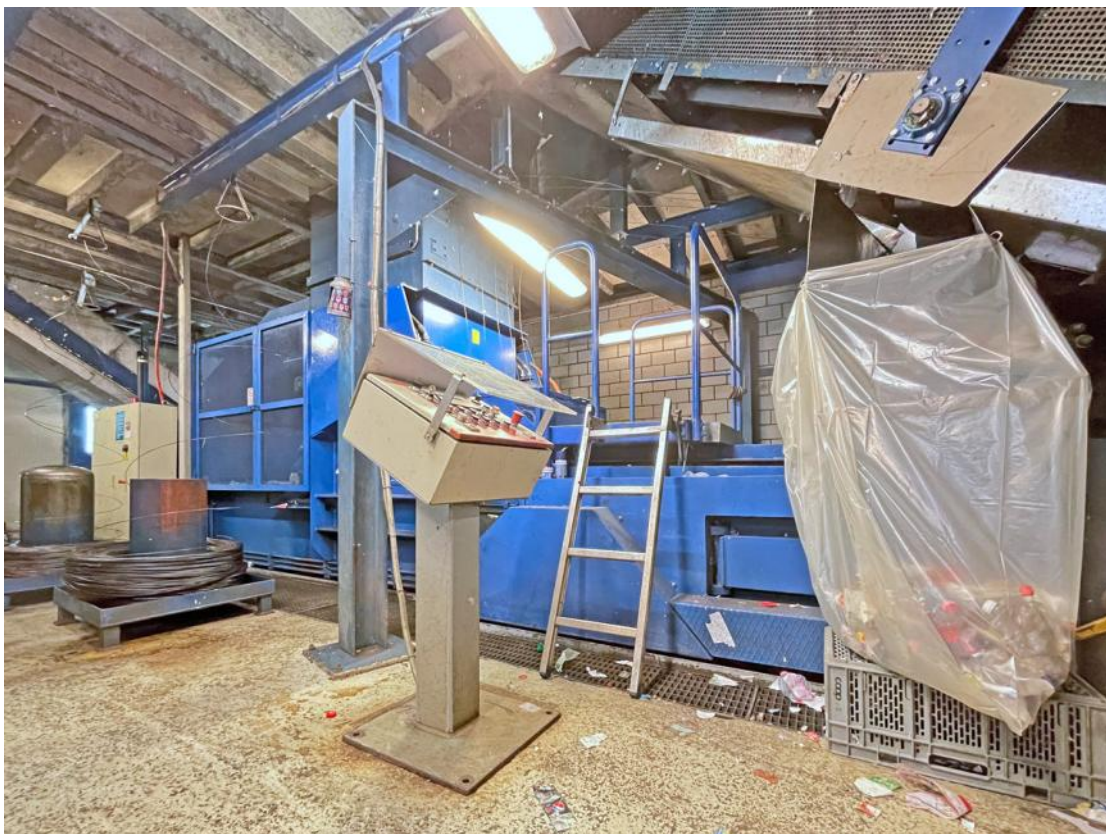


**Ballenpresse Presona, Typ LP 40 EH1 PET, 40 t Presskraft, Baujahr 1998, 37.884 Betriebsstunden, Antrieb 15 kW, mit 5-fach Vertikalabbindung**

Die Presse ist in einer PET Sortieranlage, im Einschichtbetrieb, noch bis ca. Juni im Einsatz. Als Teil der Produktionsanlage wurde die Maschine regelmäßig gewartet, repariert und ist für ihr Alter in einem guten, einsatzbereiten Zustand.

**Technische Daten Presse:**

Hersteller Presona

Typ LP 40 EH1 PET

Baujahr 1998

Betriebsstunden 37.884 Stunden, Angaben gemäß Betriebsstundenzähler, Stand März

Anz. gepresster Ballen 311.714 Stück, Angaben gemäß Ballenzähler, Stand März

Presskraft Hauptpresse 40 t

Spezifische Presskraft 5,2 kg/cm<sup>2</sup>

Maße Einwurfschacht 1.250 x 1.100 mm

Einfüllvolumen 2,2 cm<sup>3</sup>

Theor. Durchsatzleistung 290 m<sup>3</sup>/Stunde

Durchsatzleistung unter Betriebsbedingungen 160 m<sup>3</sup>/Stunde

Ballenmaße 720 x 1100 mm, Länge variabel

Antriebsleistung 15 kW

Anschlussleistung, gesamt 18 kW

Absicherung min. 50 A, max. 63 A

Abbindung 5-fach vertikal, voll automatisch

Durchsatzleistungen bei einem

Schüttgewicht von 30 kg/cbm ca. 3 bis 4 t/Stunde

Schüttgewicht von 50 kg/cbm ca. 5 bis 6 t/Stunde

Schüttgewicht von 100 kg/cbm ca. 7 bis 10 t/Stunde

Füllvolumen Hydrauliköltank 600 L

Effektive Transportmaße ausschl. Presse 9.300 x 2.300 x 3.050 mm (L x B x H)

Transportgewicht Presse ca. 14 t

**Zustand der Presse:**

Die Presse ist in einer PET Sortieranlage, im Einschichtbetrieb, noch bis ca. Juni im Einsatz. Als Teil

**Ballenpresse Presona, Typ LP 40 EH1 PET, 40 t Presskraft, Baujahr 1998, 37.884 Betriebsstunden, Antrieb 15 kW, mit 5-fach Vertikalabbindung**

der Produktionsanlage wurde die Maschine regelmäßig gewartet, repariert und ist für ihr Alter in einem guten, einsatzbereiten Zustand.

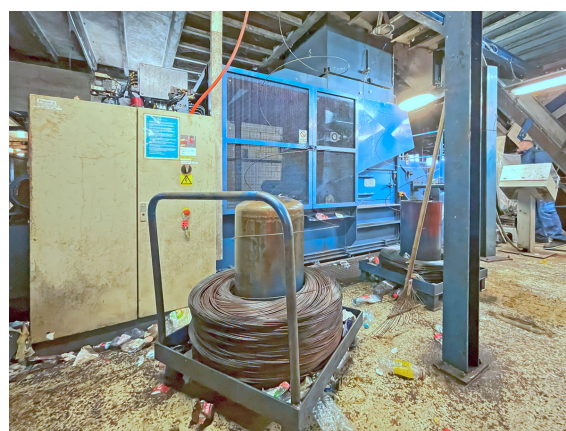
**Lieferumfang:**

- 1 Stück Ballenpresse Presona LP 40 EH1
- 10 Stück Drahtrollenständer, teilweise mit Drahtumlenkung, ohne Draht
- 1 Stück Maschinendokumentation

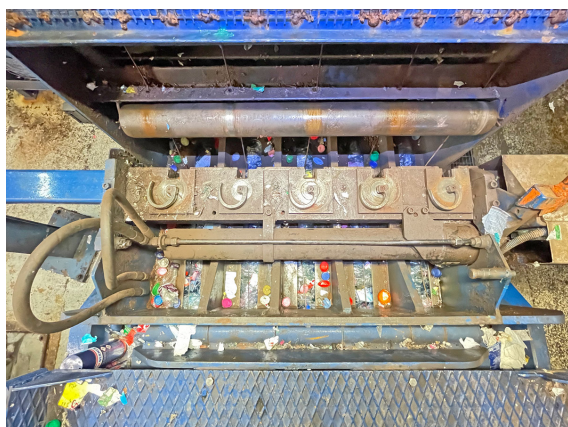
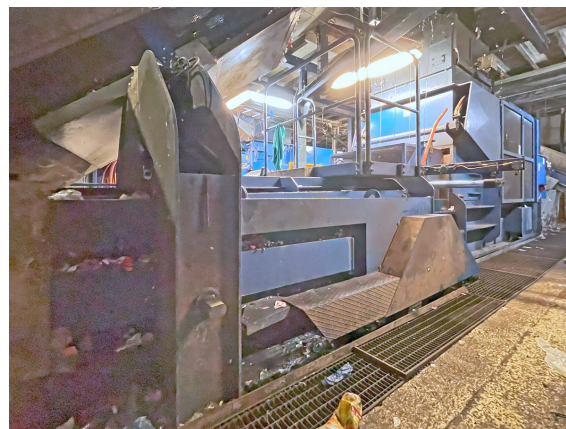
**Bemerkungen:**

Die Dokumentation (Betriebsanleitung, CE-Erklärung, Elektr./Hydr.-Schaltplan), ist vorhanden. Eine Besichtigung ist nach Vereinbarung möglich. Für die technischen Angaben sowie eventuelle Irrtümer übernehmen wir keine Haftung.

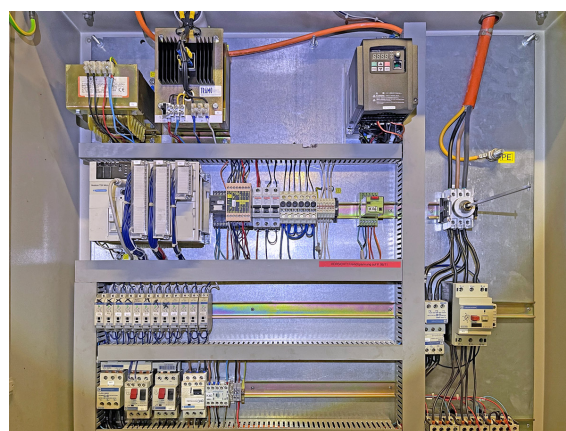
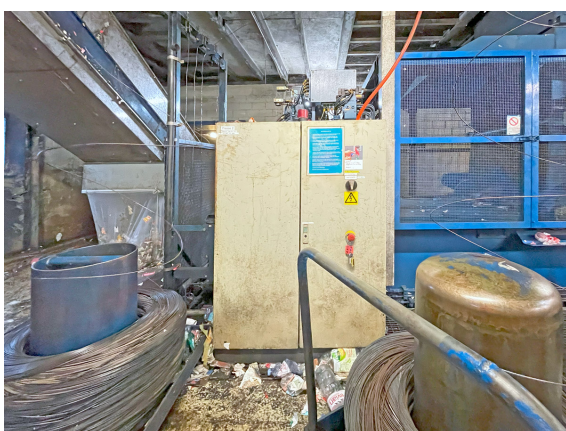
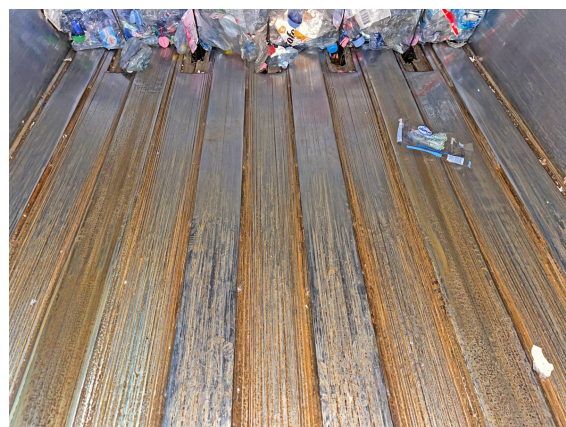
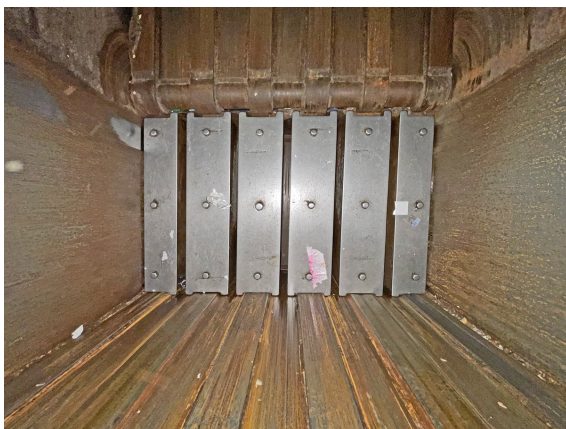
**Ballenpresse Presona, Typ LP 40 EH1 PET, 40 t Presskraft, Baujahr 1998, 37.884 Betriebsstunden, Antrieb 15 kW, mit 5-fach Vertikalabbindung**



**Ballenpresse Presona, Typ LP 40 EH1 PET, 40 t Presskraft, Baujahr 1998, 37.884 Betriebsstunden, Antrieb 15 kW, mit 5-fach Vertikalabbindung**



**Ballenpresse Presona, Typ LP 40 EH1 PET, 40 t Presskraft, Baujahr 1998, 37.884 Betriebsstunden, Antrieb 15 kW, mit 5-fach Vertikalabbindung**



**Ballenpresse Presona, Typ LP 40 EH1 PET, 40 t Presskraft, Baujahr 1998, 37.884 Betriebsstunden, Antrieb 15 kW, mit 5-fach Vertikalabbindung**

