

Ballenpresse Presona, Typ LP 40 EH1, 40 t Presskraft, Baujahr 1995, 16.917 Betriebsstunden, Antrieb 18,5 kW, mit 5-fach Vertikalabbindung

Die Presse ist in einer PET Sortieranlage, im Einschichtbetrieb, noch bis ca. Juni im Einsatz. Als Teil der Produktionsanlage wurde die Maschine regelmäßig gewartet, repariert und ist für ihr Alter in einem guten, einsatzbereiten Zustand.

Technische Daten Presse:

Hersteller Presona

Typ LP 40 EH1

Baujahr 1995

Betriebsstunden 16.917 Stunden, Angaben gemäß Betriebsstundenzähler, Stand März

Anz. gepresster Ballen 28.745 Stück, Angaben gemäß Ballenzähler, Stand März

Presskraft Hauptpresse 40 t

Spezifische Presskraft 5,2 kg/cm²

Maße Einwurfschacht 1.250 x 1.100 mm

Einfüllvolumen 2,2 cm³

Theor. Durchsatzleistung 290 m³/Stunde

Durchsatzleistung unter Betriebsbedingungen 160 m³/Stunde

Ballenmaße 720 x 1100 mm, Länge variabel

Antriebsleistung 18,5 kW

Anschlussleistung, gesamt 26 kW

Absicherung min. 62 A, max. 100 A

Abbindung 5-fach vertikal, voll automatisch

Durchsatzleistungen bei einem

Schüttgewicht von 30 kg/cbm ca. 3 bis 4 t/Stunde

Schüttgewicht von 50 kg/cbm ca. 5 bis 6 t/Stunde

Schüttgewicht von 100 kg/cbm ca. 7 bis 10 t/Stunde

Füllvolumen Hydrauliköltank 600 L

Effektive Transportmaße ausschl. Presse 9.300 x 2.300 x 3.050 mm (L x B x H)

Transportgewicht Presse ca. 14 t

Zustand der Presse:

Die Presse ist in einer PET Sortieranlage, im Einschichtbetrieb, noch bis ca. Juni im Einsatz. Als Teil

Ballenpresse Presona, Typ LP 40 EH1, 40 t Presskraft, Baujahr 1995, 16.917 Betriebsstunden, Antrieb 18,5 kW, mit 5-fach Vertikalabbindung

der Produktionsanlage wurde die Maschine regelmäßig gewartet, repariert und ist für ihr Alter in einem guten, einsatzbereiten Zustand.

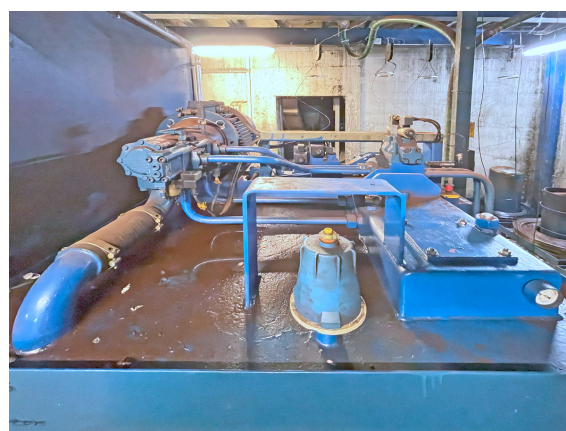
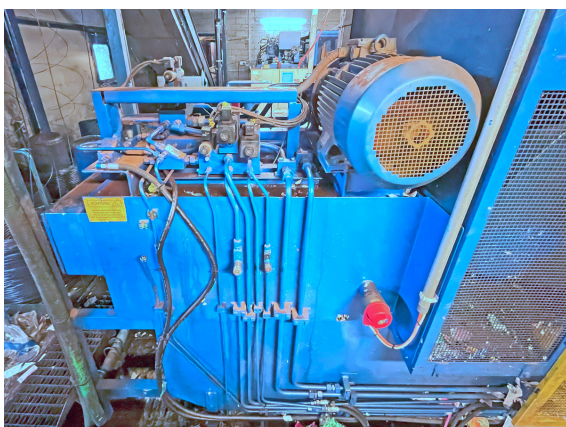
Lieferumfang:

1 Stück Ballenpresse Presona LP 40 EH1
10 Stück Drahtrollenständer, teilweise mit Drahtumlenkung, ohne Draht
1 Stück Maschinendokumentation 16.917

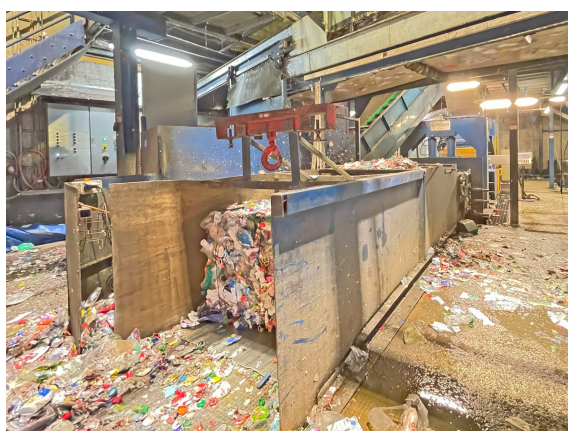
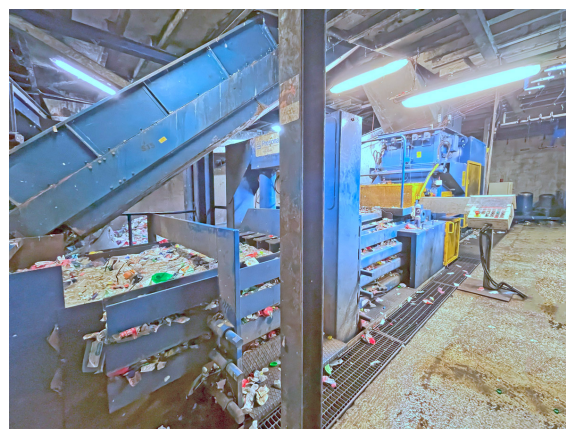
Bemerkungen:

Die Dokumentation (Betriebsanleitung, CE-Erklärung, Elektr./Hydr.-Schaltplan), ist vorhanden. Eine Besichtigung ist nach Vereinbarung möglich. Für die technischen Angaben sowie eventuelle Irrtümer übernehmen wir keine Haftung.

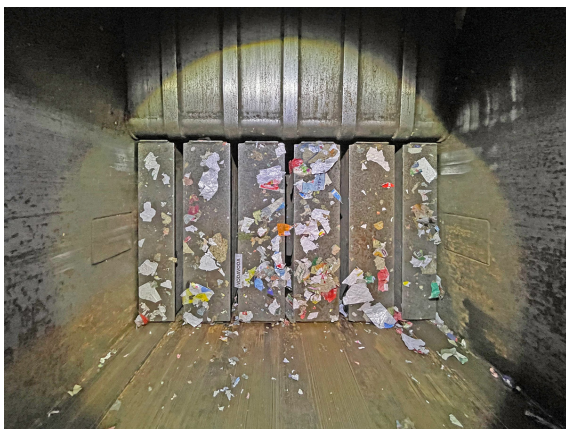
Ballenpresse Presona, Typ LP 40 EH1, 40 t Presskraft, Baujahr 1995, 16.917 Betriebsstunden, Antrieb 18,5 kW, mit 5-fach Vertikalabbindung



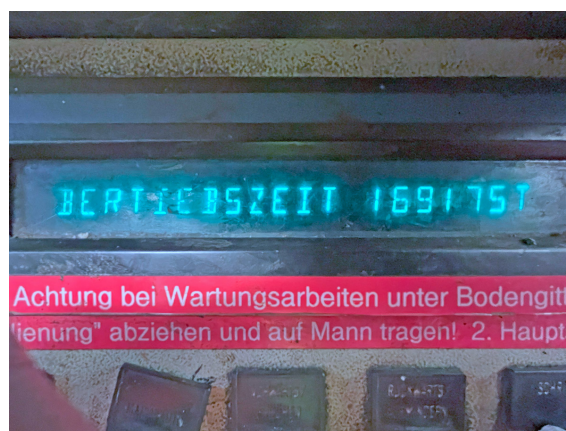
Ballenpresse Presona, Typ LP 40 EH1, 40 t Presskraft, Baujahr 1995, 16.917 Betriebsstunden, Antrieb 18,5 kW, mit 5-fach Vertikalabbindung



Ballenpresse Presona, Typ LP 40 EH1, 40 t Presskraft, Baujahr 1995, 16.917 Betriebsstunden, Antrieb 18,5 kW, mit 5-fach Vertikalabbindung



Ballenpresse Presona, Typ LP 40 EH1, 40 t Presskraft, Baujahr 1995, 16.917 Betriebsstunden, Antrieb 18,5 kW, mit 5-fach Vertikalabbindung



Ballenpresse Presona, Typ LP 40 EH1, 40 t Presskraft, Baujahr 1995, 16.917 Betriebsstunden, Antrieb 18,5 kW, mit 5-fach Vertikalabbindung

